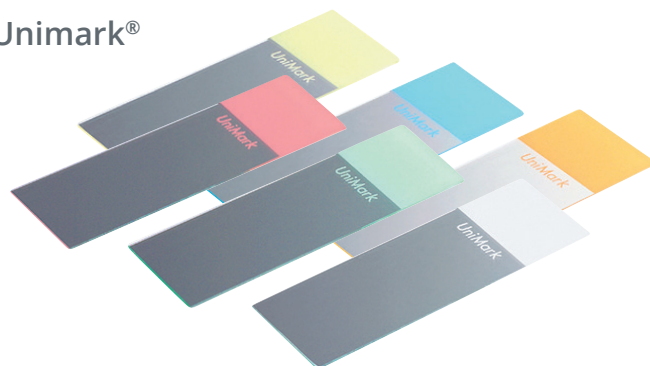


LAMES COLORÉES



Lames colorées Unimark®

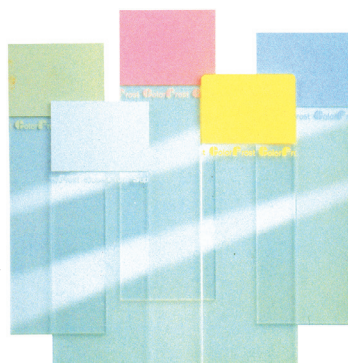
- dimensions : 76 x 26 mm, épaisseur: 1 mm (±0,05 mm)
- zone de marquage colorée de 20 mm compatible avec la plupart des types d'imprimantes et avec des marqueurs permanents
- utilisables sur des systèmes automatisés
- conformes à la norme DIN ISO 8037/1
- verre sodocalcique transparent de haute qualité optique, conforme à la classe hydrolytique 1, exempt d'impureté
- autoclavables
- pré-nettoyées et prêtes à l'emploi



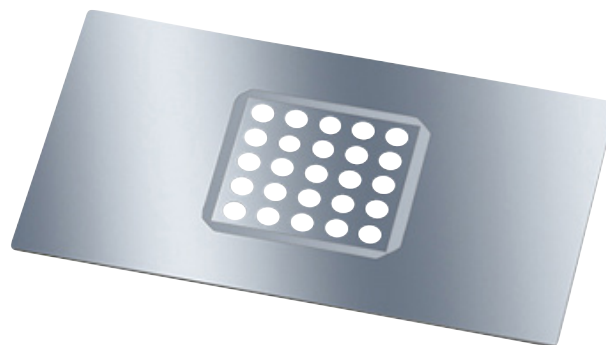
référence	réf	Prix HT	réf	Prix HT	réf	Prix HT
	bords coupés coins 90°		bords rodés coins 90°		bords rodés coins 45°	
plage BLANCHE	les2500	MF1010	MF1110		MF1210	
plage JAUNE	les2500	MF1011	MF1111		MF1211	
plage VERTE	les2500	MF1012	MF1112		MF1212	
plage BLEUE	les2500	MF1013	MF1113		MF1213	
plage ROSE	les2500	MF1014	MF1114		MF1214	
plage ORANGE	les2500	MF1015	MF1115		MF1215	

Lames colorées MENZEL Superfrost®

- dimensions : 76 x 26 mm,
- lames avec plage dépolie colorée
- les préparations microscopiques peuvent être facilement différenciées et classées par urgence, par technique, par département du laboratoire, par nom du technicien, etc.
- mouillage optimal et pas d'effets de collage
- rodage sans éclats et parfaitement propre



Lamelle de microscopie rodée avec masque métallique et puits pour cellule de Howard



référence	référence	Prix HT	référence	Prix HT
	bords coupés 90°		bords rodés 90°	
plage dépolie BLANCHE	MLC110	les 50	MLC210	les 50
plage dépolie BLEUE	MLC111	les 50	MLC211	les 50
plage dépolie VERTE	MLC112	les 50	MLC212	les 50
plage dépolie ROSE	MLC113	les 50	MLC213	les 50
plage dépolie JAUNE	MLC114	les 50	MLC214	les 50

- lamelle avec masque de comptage
- dim. 25 x 40 x 0,4 mm
- bords rectifiés
- masque métallique pour le comptage avec 5 x 5 puits de Ø 1,382 mm

référence	Prix HT
CEL6036 Lamelle	