

Coudes 90°



• en bronze

connexions		référence	Prix HT
femelle	mâle		
G1"	G1"	JU1001	les 2
G1 1/2"	G1 1/2"	JU1002	les 2

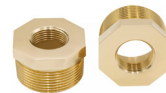
Raccords coudés 90°



• en acier inox

connexions		longueur	référence	Prix HT
femelle	mâle			
M16x1	M16x1	54 / 54mm	JU1003 1	les 2
M16x1	M16x1	54 / 120 mm	JU1004 2	les 2

Adaptateurs mâle G / mâle G



• en bronze

connexions		référence	Prix HT
mâle	femelle		
G 1"	G 3/4"	JU1005	les 2
G 1 1/2"	G 3/4"	JU1006	les 2

Adaptateurs femelle M16x1 / mâle NPT



• en acier inox

connexions		référence	Prix HT
femelle	mâle		
M16x1	NPT 1/4"	JU1010	les 2
M16x1	NPT 3/8"	JU1011	les 2
M16x1	NPT 1/2"	JU1012	les 2

Adaptateurs femelle M16x1 / mâle tube



• en acier inox

connexions		référence	Prix HT
femelle	mâle		
M16x1	tube 1/4"	JU1013	les 2
M16x1	tube 3/8"	JU1014	les 2
M16x1	tube 1/2"	JU1015	les 2

Adaptateurs femelle G3/4" / mâle



• en acier inox

connexions		référence	Prix HT
femelle	mâle		
G 3/4"	M16x1	JU1016	les 2
G 3/4"	NPT 1/2"	JU1017	les 2
G 3/4"	NPT 3/4"	JU1018	les 2

Adaptateurs femelle G1 1/4" / mâle



• en acier inox

connexions		référence	Prix HT
femelle	mâle		
G1 1/4"	M16 x 1	JU1019	les 2
G1 1/4"	NPT 1/2"	JU1020	les 2
G1 1/4"	NPT 3/4"	JU1021	les 2
G1 1/4"	NPT 1"	JU1022	les 2

Adaptateurs mâle M16x1 / femelle



• en acier inox

connexions		référence	Prix HT
mâle	femelle		
M16x1	NPT 1/4"	JU1023 1	les 2
M16x1	BSP 1/2"	JU1024 2	l'unité
M16x1	BSP 3/4"	JU1025	l'unité

Adaptateurs mâle / mâle



• en acier inox

connexions		référence	Prix HT
mâle	mâle		
G 1 1/2"	G 3/4"	JU1026 1	les 2
M16x1	M16x1	JU1027 2	l'unité

Adaptateurs femelle M16x1 / femelle



• en acier inox

connexions		référence	Prix HT
femelle	femelle		
M16x1	NPT 1/4"	JU1028	les 2
M16x1	NPT 3/8"	JU1029	les 2
M16x1	NPT 1/2"	JU1030	les 2
M16x1	M16 x 1	JU1031	les 2

Adaptateurs femelle / olive pour tuyau



• en acier inox

connexions		référence	Prix HT
femelle	olive		
G 3/4"	Ø int. 12 mm	JU1032	les 2
G 3/4"	Ø int. 19 mm	JU1033	les 2

Adaptateurs femelle G1 1/4" / olive pour tuyau



• en acier inox

connexions		référence	Prix HT
femelle	olive		
G1 1/4"	Ø int. 12 mm	JU1034	les 2
G1 1/4"	Ø int. 19 mm	JU1035	les 2
G1 1/4"	Ø int. 25 mm	JU1036	les 2

Régulateur de niveau

- pour bain externe



référence	Prix HT
JU1090 Régulateur de niveau	

Emboutés cannelés connexion G



- en laiton chromé

connexion	pour tuyau	référence	Prix HT
G 3/4" externe	Ø int. 19 mm	JU1040	les 2
G1" externe	Ø int. 25 mm	JU1041	les 2
G1 1/2" externe	Ø int. 38 mm	JU1042	les 2

Emboutés cannelés connexion Ø int



- en acier inox

connexion	pour tuyau	référence	Prix HT
Ø int. 8 mm	Ø int. 8 mm	JU1043	les 2
Ø int. 10 mm	Ø int. 10 mm	JU1044	les 2
Ø int. 12 mm	Ø int. 12 mm	JU1045	les 2

Emboutés cannelés connexion M10x1



- en acier inox

connexion	pour tuyau	référence	Prix HT
M10x1	Ø int. 8 mm	JU1046	les 2
M10x1	Ø int. 12 mm	JU1047	les 2

Répartiteurs cannelés doubles en T



- en laiton chromé

connexion	pour tuyau	référence	Prix HT
G 1/4"	Ø int. 8 mm	JU1050	l'unité
G 1/4"	Ø int. 10 mm	JU1051	l'unité
G 1/4"	Ø int. 12 mm	JU1052	l'unité

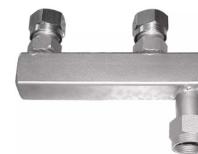
Répartiteurs cannelés doubles en Y



- en acier inox

connexion	pour tuyau	référence	Prix HT
G 3/4"	Ø int. 19 mm	JU1060	l'unité
G 1/4"	Ø int. 25 mm	JU1061	l'unité

Répartiteur M16 x 1 double



- en acier inox

connexions	référence	Prix HT
M16x1	JU1082	l'unité

Répartiteurs à 4 branches



- en acier inox

connexion	pour tuyau	référence	Prix HT
M16x1	Ø int. 8 / 12mm	FL1712	les 2
G 3/4"	Ø int. 19 mm	FL1713	les 2
G 1 1/4"	Ø int. 25 mm	FL1714	les 2

Répartiteurs à 4 branches en ligne



- en acier inox

connexions	référence	Prix HT
M16x1	JU1080	les 2

Vannes d'arrêt



- vanne à boule avec levier
- non auto-étanche
- écoulement total
- la vanne d'arrêt peut être ouverte et fermée sur toute la

- plage de température
- acier inox
- levier manuel : en acier inox enrobé de plastique

entrée / sortie	température	pression max	matériau	référence	Prix HT
G1"	-10°C à +80°C	20 bars	acier inox	JU2010	l'unité
G1 1/2"	-10°C à +80°C	16 bars	acier inox	JU2011 1	l'unité
G1 1/4"	-30°C à +180°C	64 bars	acier inox	JU2012 2	l'unité
G 3/4"	-30°C à +180°C	64 bars	acier inox / joint : PTFE	JU2013 3	l'unité
M16x1	-10°C à +100°C	40 bars	laiton / joint : PTFE	JU2014	l'unité
M16x1	-30°C à +200°C	56 bars	acier inox / joint : PTFE	JU2015 4	l'unité
M16x1	-60°C à +200°C	64 bars	acier inox / joint : PTFE	JU2016	l'unité

kit électrovannes chauffage et de climatisation

- température de -10°C à +130°C
- matériau d'étanchéité en Viton
- corps en laiton
- pression nécessaire pour ouvrir complètement la membrane 0,15 bar
- kit composé de 2 pièces



référence **Prix HT**
JU2018 Kit électrovannes chauffage et clim.

Électrovanne eau de refroidissement



- température de +5°C à +100°C

référence **Prix HT**
JU2019 Électrovannes eau de refroidissement

Robinet de vidange G1/4"

- robinet de vidange avec boule à levier
- non auto-étanche
- écoulement total
- acier inox
- joint en PTFE



entrée / sortie	température	pression max	référence	Prix HT
G 1/4"	-30°C à +200°C	56 bars	JU2020	
G 1/4"	-20°C à +150°C	80 bars	JU2021	

Robinet de vidange G1/4" avec tuyau

- non auto-étanche
- écoulement total
- laiton nickelé
- joint : PTFE
- levier manuel : Nylon renforcé de fibres de verre



entrée / sortie	température	pression max	référence	Prix HT
G 1/4"	-10°C à +90°C	10 bars	JU2022	

Vis de fermeture



- 2 vis de fermeture M16x1
- acier inox

référence **Prix HT**
JU2025 Vis M16x1, les 2

Couplages auto-étanches



- connexion M16x1 mâle
- acier inox
- joint en FKM ou FFKM, suivant modèle
- gravure laser avec plage de température
- modèle avec technologie d'arrêt bilatéral à rupture franche : fonctionnement à faible perte et à faible inclusion

connexion	température	joint	arrêt bilatéral	référence	Prix HT
M16x1	-20 à +200°C	FKM	-	JU2030	
M16x1	-45 à +220°C	FFKM	-	JU2031	
M16x1	-45 à +220°C	FFKM	arrêt bilatéral	JU2032	

Adaptateurs auto-étanches



- connexion M16x1 mâle
- acier inox
- joint en FKM ou FFKM, suivant modèle
- gravure laser avec plage de température
- modèle avec technologie d'arrêt bilatéral à rupture franche : fonctionnement à faible perte et à faible inclusion

connexion	température	joint	arrêt bilatéral	référence	Prix HT
M16x1	-20 à +200°C	FKM	-	JU2035	
M16x1	-45 à +220°C	FFKM	-	JU2036	
M16x1	-45 à +220°C	FFKM	arrêt bilatéral	JU2037	

Tuyaux de thermostatisation en chloroprène



- plage de température : -30 à +120°C
- pression jusqu'à 1,2 bar
- extrémités ouvertes
- coloris noir

Ø int.	Ø ext.	référence	Prix HT
Ø8mm	Ø10mm	F9905	le m.
Ø10mm	Ø12mm	F9900	le m.
Ø12mm	Ø14mm	F9904	le m.

Tuyaux de thermostatisation en Viton



- caoutchouc fluoré
- plage de température : -35 à +200°C
- extrémités ouvertes
- coloris noir

Ø int.	Ø ext.	référence	Prix HT
Ø8mm	Ø10mm	F9901	le m.
Ø10mm	Ø12mm	F9902	le m.
Ø12mm	Ø14mm	F9903	le m.

Tuyaux en silicone



- plage de température : -50 à +180°C
- extrémités ouvertes
- coloris transparent

Ø int.	Ø ext.	référence	Prix HT
Ø8mm	Ø9mm	JU2060	le m.
Ø12mm	Ø16mm	JU2061	le m.

Tuyaux en PTFE



- plage de température : -60 à +180°C
- extrémités ouvertes
- coloris blanc

Ø int.	Ø ext.	référence	Prix HT
Ø8mm	Ø10mm	JU2070	le m.
Ø12mm	Ø14mm	JU2071	le m.

Tuyaux de thermostatisation métalliques -50 à +200°C



- plage de température : -50 à +200°C
- acier inox
- isolation simple
- extrémités recouvertes de capuchons en silicone
- raccord M16x1
- pression maximale : 6 bar à +20°C
- 4,6 bar à +200°C
- rayon de courbure min. : 190 mm
- coloris noir

Ø ext.	largeur nominale	référence	Prix HT
Ø30mm	10 mm	JU2080	0,5 m.
Ø30mm	10 mm	JU2081	1 m.
Ø30mm	10 mm	JU2082	1,5 m.
Ø30mm	10 mm	JU2083	2 m.
Ø30mm	10 mm	JU2084	3 m.

Tuyaux de thermostatisation métalliques -100 à +350°C



- plage de température : -100 à +350°C
- acier inox
- triple isolation
- extrémités recouvertes de capuchons en silicone
- raccord M16x1
- pression maximale : 6 bar à +20°C
- 4 bar à +350°C
- rayon de courbure min. : 190 mm
- coloris noir

Ø ext.	largeur nominale	référence	Prix HT
Ø45mm	10 mm	H9900	0,5 m.
Ø45mm	10 mm	H9901	1 m.
Ø45mm	10 mm	H9902	1,5 m.
Ø45mm	10 mm	H9904	2 m.
Ø45mm	10 mm	H9903	3 m.

Tuyaux renforcés



- plage de température : -40 à +120°C
- en EPDM
- extrémité de flexible ouverte
- pression à +20°C jusqu'à 20 bar
- coloris noir

Ø int.	Ø ext.	rayon courbure	référence	Prix HT
Ø8mm	Ø13mm	50 mm	FL1705	le m.
Ø13mm	Ø19mm	46 mm	FL1706	le m.
G 3/4"	Ø27mm	65 mm	FL1707	le m.
Ø25mm	Ø34mm	110 mm	FL1708	le m.

Isolation de tuyau



- plage de température : -50 à +100°C
- coloris noir

Ø int.	épaisseur isolant	pour tuyaux	référence	Prix HT
Ø14mm	8 mm	Ø8/10mm	JU2120	le m.
Ø18mm	8 mm	Ø8/12mm	JU2121	le m.
Ø23mm	12 mm	Ø12mm / 1/2"	JU2122	le m.
Ø29mm	12 mm	G 3/4"	JU2123	le m.
Ø35mm	13 mm	G1"	JU2124	le m.

Manchon de protection



- manchon de protection anti glace pour les connexions de pompe

référence	Prix HT
JU2125	Manchon de protection

Colliers de serrage



pour tuyaux Ø int.		référence	Prix HT
standard	renforcés		
Ø8mm	-	F9908	les 2
Ø10/12mm	Ø8mm.	F9909	les 2
Ø12mm	G 1/2"	F9910	les 2
-	G 3/4"	F9911	les 2
-	G1"	F9912	les 2

Plateau à tulipes



- en acier inox
- pour Erlenmeyers, ballons ou tout autre récipients

	référence	Prix HT
plateau perforé	BMA2020	
pincettes tulipes		
pince tulipe pour fiole 10 ml	28 max.	BMA10
pince tulipe pour fiole 25 ml	28 max.	BMA25
pince tulipe pour fiole 50 ml	28 max.	BMA50
pince tulipe pour fiole 100 ml	18 max.	BMA100
pince tulipe pour fiole 250 ml	15 max.	BMA250
pince tulipe pour fiole 300 ml	15 max.	BMA300
pince tulipe pour fiole 500 ml	8 max.	BMA500
pince tulipe pour fiole 1000 ml	3 max.	BMA1000

Plateaux pour verrerie



- en acier inox
- pour Erlenmeyers, ballons ou tout autre récipients

capacité	référence	Prix HT
45 fioles x 25 ml	BMA2013	
32 fioles x 50 ml	BMA2014	
18 fioles x 100 ml	BMA2015	
15 fioles x 200 ml	BMA2016	
11 fioles x 250 ml	BMA2017	
8 fioles x 500 ml	BMA2018	
5 fioles x 1000 ml	BMA2019	

Plateau à garnir



- en acier inox
- portoirs en acier inox, résistance +100°C

	référence	Prix HT
plateau à garnir	BMA2035	
portoirs pour tubes en inox		
portoir 60 tubes Ø 16 / 17 mm	4 max.	BMA2036
portoir 90 tubes Ø 12 / 13 mm	4 max.	BMA2037
portoir 90 tubes Ø 11 / 12 mm	4 max.	BMA2038
portoir 21 tubes Ø 30 mm	4 max.	BMA2039

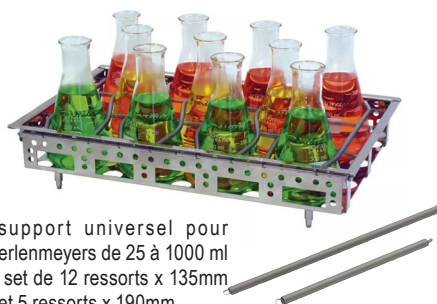
Plateaux avec support de tubes



- en polypropylène avec fibre de verre
- température de +18 à +100°C

capacité	dim. tubes	référence	Prix HT
360 tubes	Ø 12/13 x 75 mm	JU1070	
240 tubes	Ø 16/17 x 100 mm	JU1071	

Plateau universel à ressorts



- support universel pour erlenmeyers de 25 à 1000 ml
- set de 12 ressorts x 135mm et 5 ressorts x 190mm

référence	Prix HT
BMA2021 Plateau universel à ressort	
BMA2022 Set de ressorts	

Plateformes réglables

- support réglable en hauteur pour un placement flexible des échantillons dans la cuve
- stable et résistante à la corrosion
- transfert de chaleur homogène



pour bain	référence	Prix HT
19 à 27 litres	BM1282	
13 à 17 litres	BM1283	
26 à 30 litres	BM1280	

Support de tubes en inox



- en acier inox
- températures jusqu'à +150°C

capacité	référence	Prix HT
30 tubes x Ø 16 / 17 mm	BM1291	
42 tubes x Ø 12 / 13 mm	BM1292	
42 tubes x Ø 10 / 11 mm	BM1293	
10 tubes x Falcon 50 ml	BM1294	

Panier d'insertion



- en acier inox
- températures jusqu'à +100°C
- capacité jusqu'à 20 flacons de 330/500 ml

référence	Prix HT
JU1075 Panier d'insertion	

Support de tubes en plastique



- en polypropylène avec fibre de verre
- températures jusqu'à +100°C

capacité	référence	Prix HT
60 tubes x Ø 16 / 17 mm	BM1296	
90 tubes x Ø 12 / 13 mm	BM1297	
21 tubes x Ø 30 mm	BM1298	



Documentation QI/QO complète

- pour la qualification des appareils
- protocoles de test détaillés avec toutes les étapes de contrôle nécessaires garantissant installation, mise en service et performance de l'appareil correctes

Maintenance des appareils

- mesures préventives pour maintenir le bon fonctionnement de l'appareil :
 - inspection visuelle,
 - nettoyage,
 - test de fonctionnement
 - établissement d'un journal de maintenance

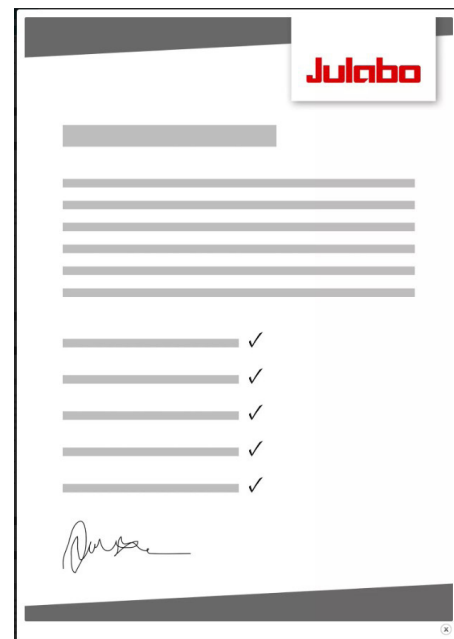
Certificat de contrôle du fabricant

- certificats du fabricant confirmant les données de performance et les tests réalisés au cours du processus de fabrication
- instruments de mesure conformes à la norme DIN EN ISO 9001 et traçables

appareils concernés	référence	Prix HT	référence	Prix HT	référence	Prix HT
	Documentation QI/QO		Maintenance		Certificat de contrôle	
thermostats à immersion thermostats à circulation	JU2040		JU2043		JU2046	
cryostats à circulation	JU2041		JU2044		JU2047	
refroidisseurs	JU2042		JU2045		JU2048	

Certificats de calibration pour thermostats

- certificats de calibration : les incertitudes de mesure sont calculées avec précision sur 1, 3 ou 5 points de mesure au choix
- 3 niveaux d'exigence :
 - certificat d'usine, selon la norme DIN EN ISO 9001
 - certificat de calibration ISO, selon la norme DIN EN ISO 9001
 - étalonnage DAkkS, selon la norme DIN EN ISO 17025



appareils concernés	référence	Prix HT	référence	Prix HT	référence	Prix HT
	Certificat usine		Certificat ISO		Certificat DKD	
en 1 point	JU2050		-		-	
en 3 points	JU2051		JU2053		JU2055	
en 5 points	JU2052		JU2054		JU2056	