

certification
écouvillons
DM 93/42/CE

certification
tubes + milieu
CE IVD 98/79

Kits de prélèvement : écouvillons Regular secs stériles, milieu de transport CARY BLAIR et sachet de transport

Écouvillon

- écouvillons "regular" stériles longueur totale 150 mm
- tige en plastique ABS flexible Ø 2,5 mm, sécable à un point de rupture à 80 mm de l'extrémité de la tête
- stérilisation à l'oxyde d'éthylène (OE)
- tête Ø 5 mm en nylon, résistante au déchetage

Tube

- tube 95 kPa, dimensions : Ø13 x 83 mm
- capuchon bleu avec joint d'étanchéité et orifice pour insérer l'écouvillon
- fond avec jupe de maintien
- étiquette de marquage
- contient 1 ml de milieu CARY BLAIR

Milieu CARY BLAIR

- modification du milieu Stuart
- conçu, à l'origine, pour les prélèvements des selles
- remplacement du glycérophosphate par un tampon inorganique phosphaté, suppression du bleu de méthylène, augmentation du pH à 8,4
- apte à la conservation des **organismes fécaux et anaérobies** : *Neisseria gonorrhoeae*, *Vibrio cholerae*, *Vibrio parahaemolyticus*, *Haemophilus influenzae*, *Neisseria meningitidis*, *Bordetella pertussis*, *Streptococcus pneumoniae*, *Shigella flexneri*, *Pasteurella pestis*, *Campylobacter Spp.*, etc.
- conservation entre +5 et +25°C
- péremption 12 mois

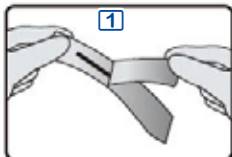
Sachet Biohazard

- sachet Biohazard pour échantillons à risque biologique

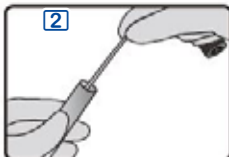
Milieu CARY BLAIR
Phosphate de sodium mono acide
Thioglycolate de sodium
Chlorure de sodium
Chlorure de calcium
Agar bactériologique
Eau distillée



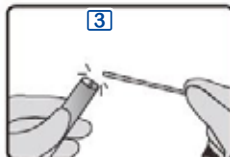
milieu de transport	tube de transport			écouvillon		référence	Prix HT
	capacité	dim.	capuchon	tige	extrémité		
1 ml CARY BLAIR	7 ml	Ø13x83mm	bleu	ABS	Nylon	LMR1915	les 60



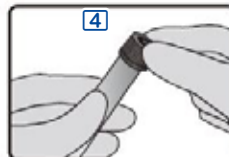
1 Retirer l'écouvillon du sachet



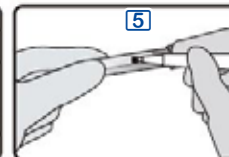
2 Après le prélèvement, décharger l'écouvillon dans le milieu de transport



3 Casser l'écouvillon dans le tube au niveau du point de rupture



4 Revisser le tube au maximum



5 Marquer l'échantillon



6 Mettre le tube dans un sachet Biohazard