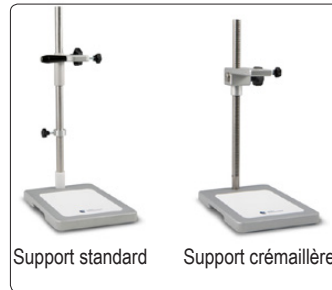


Viscosimètres rotatifs B-ONE PLUS



Commande par écran tactile 7" multilingue

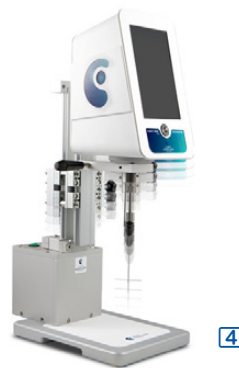
- pilotage en vitesse ou en gradient
- mesure directe avec temporisation
- affichage : viscosité (en cP, Poises, mPa.s, Pa.s), vitesse, taux de cisaillement, couple, % pleine échelle, contraintes de cisaillement, temps, température en option
- affichage des limites de viscosité selon mobile et vitesse
- affichage de la jauge de couple
- mode utilisateur et mode protégé
- interface USB pour mémorisation et transfert des données

Caractéristiques générales

- sonde de température externe en option
- fixation simple des mobiles
- support en aluminium, tige en acier inox
- conformes aux normes : BS 5350; DIN 2555, 3219, 52007-1, 53019-1, 54453; EN 302-7, 2555, 3219, 10301, 12092, 12802, 15425, 15564; ISO 1652, 2555, 2884-2, 3219, 10364-12 et ASTM
- livrés complets avec 1 support standard ou crémaillère, 1 stylet, 1 certificat d'étalonnage, 1 lingette microfibre et 1 à 6 mobiles, suivant modèle

Version	RV	KU	LV
gamme viscosité	200 - 240 Millions mPa.s	40 - 140 KU	15 - 22 Millions mPa.s
exactitude / reproductibilité	±1% / 0,2%	±1% / 0,2%	±1% / 0,2%
plage de couple	0,05 à 13 mNm	0,05 à 13 mNm	0,005 à 0,8 mNm
vitesse réglable	0,3 à 250 tr/min	0,3 à 250 tr/min	0,3 à 250 tr/min
interface	USB	USB	USB
dim. tête (lxpxh)	130 x 180 x h230 mm	130 x 180 x h230 mm	130 x 180 x h230 mm
dim. support	280 x 200 x h30 mm	280 x 200 x h30 mm	280 x 200 x h30 mm
hauteur tige	500 mm	500 mm	500 mm
poids	6,7 kg	6,7 kg	6,7 kg
alimentation	230 V - 50 Hz	230 V - 50 Hz	230 V - 50 Hz
livrés avec	6 mobiles : RV2 à RV7	1 mobile Krebs : KU 1-10	4 mobiles : LV1 à LV4
Viscosimètres support standard	LR3010 [1]	LR3030	LR3040
Viscosimètres support crémaillère	LR3020	-	LR3050

Accessoires



accessoires	
mallette de transport	LR3001
sonde T°C externe -50 à +300°C + fixation	[2] LR3002
portoir pour mobiles baïonnette	[3] LR3005
support HELIPRO	[4] LR3003
lecteur de code barre, support, câbles	LR3004
protège écran tactile	LR3006
huiles de vérification	voir référence LR4011
kits faibles volumes	[5] LR3008
kit THERMOCELL	[6] LR3009

Système HELIPRO avec mobiles en forme de T : produit un mouvement vertical garantissant une mesure fiable

Cylindre double enveloppe avec godet, permet un contrôle précis de la température (associé avec un bain à circulation non fourni)

Four électrique jusqu'à +300°C, compatible avec appareils à accouplement baïonnette, livré avec godet en inox et aluminium et une géométrie MK-SV

Étalons de viscosité huile de silicone

- permettent l'étalonnage des viscosimètres
- en flacons de 100, 250 ou 500 ml



viscosité à 23°C	référence	Prix HT	référence	Prix HT	référence	Prix HT
100 mPas	LR4011	les 100 ml	LR4021	les 250 ml	LR4051	les 500 ml
1000 mPas	LR4012	les 100 ml	LR4022	les 250 ml	LR4052	les 500 ml
3500 mPas	LR4013	les 100 ml	-	-	-	-
5 mPas	LR4014	les 100 ml	LR4024	les 250 ml	LR4054	les 500 ml
50 mPas	LR4015	les 100 ml	LR4025	les 250 ml	LR4055	les 500 ml
500 mPas	LR4016	les 100 ml	LR4026	les 250 ml	LR4056	les 500 ml
5000 mPas	LR4017	les 100 ml	LR4027	les 250 ml	LR4057	les 500 ml

Mobiles et axes pour viscosimètres B-ONE, FIRST et RM100

Mobile / Axe	dim.	plage de viscosité B-ONE / FIRST	plage de viscosité RM100		référence	Prix HT
Axe RV1-6	Axe fileté				LR4100	
Mobile RV-1	Ø 56,26 mm	100 à 0,6 Millions	50 à 1,4 Millions	 RV-1 RV-2 RV-3 RV-4 RV-5 RV-6	LR4101	
Mobile RV-2	Ø 46,93 mm	200 à 2,4 Millions	100 à 5,5 Millions		LR4102	
Mobile RV-3	Ø 34,69 mm	300 à 6 Millions	150 à 14 Millions		LR4103	
Mobile RV-4	Ø 27,30 mm	600 à 12 Millions	200 à 28 Millions		LR4104	
Mobile RV-5	Ø 21,14 mm	1200 à 24 Millions	300 à 55 Millions		LR4105	
Mobile RV-6	Ø 14,62 mm	2800 à 60 Millions	500 à 130 Millions		LR4106	
Axe RV-7	Ø 3,20 mm	12000 à 240 Millions	2000 à 550 Millions		LR4107	
Axe L-R	Axe d'adaptation				LR4150	
Mobile LV-1	Ø 18,80 x 65,1 mm	200 à 4,3 Millions	35 à 10 Millions		LR4111	
Mobile LV-2	Ø 18,72 x 6,86 mm	1000 à 20 Millions	170 à 50 Millions		LR4112	
Mobile LV-3	Ø 12,60 x 1,78 mm	4000 à 82 Millions	650 à 190 Millions		LR4113	
Mobile LV-4	Ø 3,20 x 31 mm	17000 à 370 Millions	3000 à 860 Millions		LR4114	