

Kits de prélèvement salivaire avec milieu de conservation

certification
CE IVD 98/79

Tupe pré-rempli
d'une solution de
conservation



Tube collecteur,
muni d'un entonnoir
avec couvercle

Chaque kit contient :

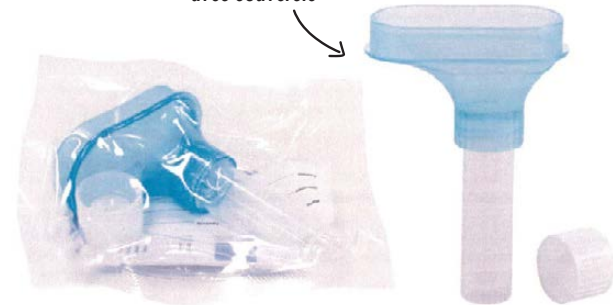
- un tube de prélèvement "collecteur", dim. Ø 16 x h 97 mm, épaisseur environ 0,9 mm, capacité 10 ml, muni d'un petit entonnoir avec couvercle, pour collecter la salive
- un tube pré-rempli de 2 ml d'une solution tampon qui préserve les acides nucléiques dans les échantillons, à température ambiante, assurant la stabilité de l'échantillon pendant le stockage et le transport, sans besoin de réfrigération
- un capuchon à vis pour refermer le tube

- collecteur à la fin de la manipulation
- le réactif inactive efficacement les agents pathogènes (par exemple les bactéries) dans les échantillons prélevés
- les échantillons peuvent être congelés pour une période prolongée

Kits de prélèvement salivaire

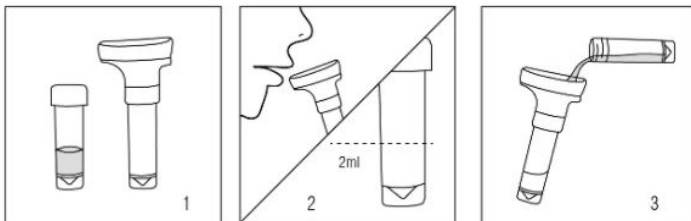
certification
CE IVD 98/79

Tube collecteur,
muni d'un entonnoir
avec couvercle

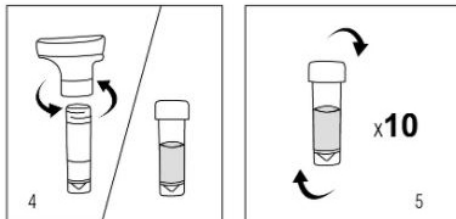


Chaque kit contient :

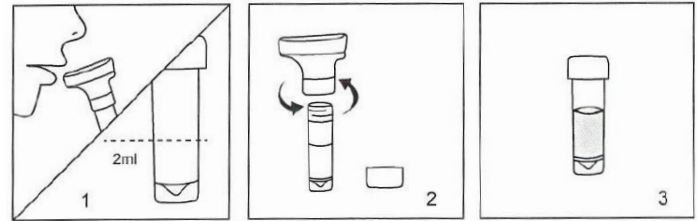
- un tube de prélèvement "collecteur", dim. Ø 16 x h 97 mm, épaisseur environ 0,9 mm, capacité 10 ml, muni d'un petit entonnoir avec couvercle, pour collecter la salive
- un capuchon à vis pour refermer ce tube une fois le prélèvement effectué



1. Retirer le kit de son emballage
2. Cracher dans le collecteur de salive, jusqu'au marquage à 2 ml
3. Ajouter la solution de conservation contenue dans le tube



4. Retirer le collecteur de salive et visser le capuchon.
5. Retourner le tube pour mélanger.



1. Cracher dans le collecteur de salive, jusqu'au marquage à 2 ml
2. Retirer le collecteur de salive
3. Visser le capuchon

référence

TS7010 Kits de prélèvement salivaire avec milieu de conservation, les 15 kits

Prix HT

référence

TS7015 Kits de prélèvement salivaire, les 50 kits

Prix HT