

certification
écouvillons
DM 93/42/CE

certification
tubes + milieu
CE IVD 98/79

Kits de prélèvement : écouvillons Regular secs stériles , milieu de transport AMIES et sachet de transport

Écouvillon

- écouvillons Régular stériles longueur totale 150 mm
- tige en plastique ABS flexible Ø 2,5 mm, sécable à un point de rupture à 80 mm de l'extrémité de la tête
- stérilisation à l'oxyde d'éthylène (OE)
- tête Ø 5 mm en nylon, résistante au déchetage

Tube

- tube 95 kPa, dimensions : Ø13 x 83 mm
- capuchon bleu avec joint d'étanchéité et orifice pour insérer l'écouvillon lors de la fermeture
- fond avec jupe de maintien
- étiquette de marquage
- contient 1 ml de milieu AMIES

Milieu AMIES liquide

- milieu de transport pour échantillons cliniques
- le milieu maintient la viabilité des bactéries aérobies, anaérobies et anaérobies facultatives pendant l'acheminement vers le laboratoire
- apte à la conservation de pathogènes : Neisseria, Haemophilus, Corynebacterium, Trichomonas vaginalis, Streptococcus pyogenes, Streptococcus pneumoniae, Shigella flexneri, Salmonella typhi, Brucella abortus, Staphylococcus epidermidis, Escherichia coli, Enterobacterias, etc.
- conservation entre +5 et +25°C

Sachet Biohazard

- sachet Biohazard pour échantillons à risque biologique

Milieu AMIES
Chlorure de Sodium
Chlorure de Potassium
Chlorure de Calcium
Chlorure de Magnesium
Phosphate monopotassique
Phosphate disodique
Thioglycollate de sodium
Eau distillée

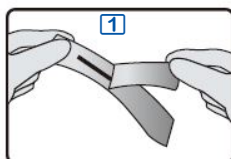
Kits complets

- kits prêts à l'emploi, faciles à utiliser, évitent les contaminations croisées
- composition :
60 écouvillons stériles sécables
60 tubes avec milieu AMIES
60 sachets biohazard
- après le prélèvement, l'écouvillon est cassé au niveau du point de rupture, l'extrémité restante, placée dans le tube de transport, s'insère dans le bouchon lors de la fermeture, le tube est alors placé dans le sachet

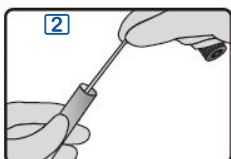
point
de rupture



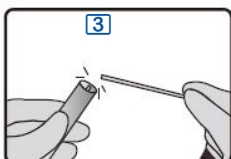
milieu de transport	tube de transport			écouvillon		référence	Prix HT
	capacité	dim.	capuchon	tige	extrémité		
1 ml AMIES	7 ml	Ø13x83mm	bleu	ABS	Nylon	LMR1921	les 60



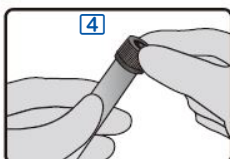
1 Retirer l'écouvillon du sachet



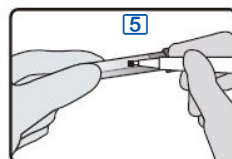
2 Après le prélèvement, décharger l'écouvillon dans le milieu de transport



3 Casser l'écouvillon dans le tube au niveau du point de rupture



4 Revisser le tube au maximum



5 Marquer l'échantillon



6 Mettre le tube dans un sachet Biohazard