

Laveries de laboratoire sur piètement C



profondeur	largeur	1 cuve monobloc en polypropylène	2 cuve encastrée en grès émaillé habillage en grès étiré*
▼ laveries sans dossier 3			
600 mm	600 mm 1 cuve	KL9524	KL9540
	900 mm 1 cuve	KL9525	KL9541
	1200 mm 2 cuves	KL9523	KL9542
	1500 mm 2 cuves	KL9527	KL9543
750 mm	600 mm 1 cuve	KL9528	KL9544
	900 mm 1 cuve	KL9529	KL9545
	1200 mm 2 cuves	KL9530	KL9546
	1500 mm 2 cuves	KL9531	KL9547
▼ laveries avec dossier et tablette 4			
750 mm	600 mm 1 cuve	KL9532	KL9548
	900 mm 1 cuve	KL9533	KL9549
	1200 mm 2 cuves	KL9534	KL9550
	1500 mm 2 cuves	KL9535	KL9551
900 mm	600 mm 1 cuve	KL9536	KL9552
	900 mm 1 cuve	KL9537	KL9553
	1200 mm 2 cuves	KL9538	KL9554
	1500 mm 2 cuves	KL9539	KL9555

Laveries sur piètement ou sur meuble

- laveries sur piètement métallique C: piètement blanc, protégé par résine époxy

Cuves, matériaux et dimensions

- 1 cuve monobloc en polypropylène :
laveries largeur 600 mm : 1 cuve 380 x 380 x p210 mm
laveries largeur 900 mm : 1 cuve 540 x 385 x p310 mm
laveries largeur 1200 mm : 2 cuves 380 x 380 x p210 mm
laveries largeur 1500 mm : 2 cuves 380 x 380 x p210 mm
- 2 cuve encastrée en grès émaillé : cuve sans rebord fixée par le dessous, habillage en grès étiré
laveries largeur 600 mm : 1 cuve 360 x 370 x p210 mm
laveries largeur 900 mm : 1 cuve 360 x 370 x p210 mm
laveries largeur 1200 mm : 2 cuves 360 x 370 x p210 mm
laveries largeur 1500 mm : 2 cuves 360 x 370 x p210 mm



Solutions simples,
rapides et économiques
pour implanter
ou moderniser un
laboratoire.

Paillasses de laboratoire piètement C



Mobilier modulaire, installation rapide

- gamme complète et suivie permettant un aménagement évolutif, compatibilité entre les éléments
- conception simple, installation rapide, même par du personnel non spécialisé
- **conformité parfaite aux normes** : AFNOR X15201 (paillasses) AFNOR X15202 (mobilier)

Caractéristiques générales

- **piètement métallique en C**, protégé par résine époxy cuite au four, coloris blanc
- **4 vérins** réglables de mise à niveau
- **bandeau métallique** blanc hauteur 50 mm
- **cache-fluide** : panneau d'ossature et d'habillage fixé à l'intérieur des piètements, à l'arrière, deux faces mélaminées blanches, tous les chants sont plaqués, épaisseur 16 mm
- **plan de travail** : fixé sur cadre métallique, protégé par résine époxy cuite au four, couleur gris anthracite
- **dosseret et tablettes** : mélaminé double face sur support aggloméré haute densité, épaisseur 19 mm, dosseret percé pour robinetterie et prises électriques, coloris blanc
- **paillasses humides** : bénitier en polypropylène (avec revêtements stratifiés, résine et glace émaillée) ou en grès émaillé encastré (avec revêtement grès étiré) ; profondeur bénitier 90 mm, bénitier placé à 300 mm du bord droit
- hauteur du plan de travail : 900 mm
- hauteur totale avec dosseret tablette : 1105 mm
- portance au mètre linéaire : 200 kg

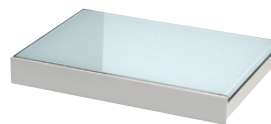
Matériaux des plans de paillasse

stratifié blanc



- **plan de travail** en bois hydrofuge, revêtement stratifié 12/10^{ème} mm, chant de façade postformé, épaisseur 30 mm, absence de joint, surface mate non réfléchissante

glace émaillée (verre trempé)



- **plan de travail** : teinte opaline, épaisseur du verre 6 mm, plan verre posé sur support en bois aggloméré hydrofuge, épaisseur 19 mm (épaisseur totale 25 mm), surface parfaitement lisse idéale pour le nettoyage, la décontamination et la stérilisation

Trespa®



- **plan de travail** : panneau massif en résine artificielle durcie, renforcée et homogène, épaisseur 8 mm, posé sur un support en bois aggloméré hydrofuge, surface mate non réfléchissante, excellente résistance aux chocs mécaniques

grès étiré



- **plan de travail** : dalles de grès épaisseur 8 mm posées sur un support en bois mélaminé sur les 2 faces, hydrofuge, épaisseur 22 mm (épaisseur totale 30 mm), excellente résistance chimique, excellente résistance mécanique



Installation sur site

Nos équipes de monteurs sont à votre disposition pour réaliser des installations sur site en France, Belgique ou Suisse. Sur simple demande de votre part, nous établissons un devis d'installation en fonction de la composition des éléments à installer.



**Plans de travail en acier
inox ou en Corian® :
sur demande**

Paillasses sèches nues



- plan de travail sec
- piétements métalliques C profondeur 600 ou 750 mm
- cache-fluides
- bandeau métallique blanc

profondeur	largeur	stratifié moulé		glace émaillée		Trespa®		grès étiré	
		référence	Prix HT	référence	Prix HT	référence	Prix HT	référence	Prix HT
600 mm	600 mm	KL9240		KL9200		KL9480		KL9400	
	900 mm	KL9241		KL9201		KL9481		KL9401	
	1200 mm	KL9242		KL9202		KL9482		KL9402	
	piétement prof.600 mm	1500 mm	KL9243		KL9203		KL9483		KL9403
750 mm	1800 mm	KL9244		KL9204		KL9484		KL9404	
	600 mm	KL9256		KL9216		KL9496		KL9416	
	900 mm	KL9257		KL9217		KL9497		KL9417	
	1200 mm	KL9258		KL9218		KL9498		KL9418	
piétement prof.600 mm	1500 mm	KL9259		KL9219		KL9499		KL9419	
	1800 mm	KL9260		KL9220		KL9500		KL9420	
	600 mm	KL9264		KL9225		KL9504		KL9424	
	900 mm	KL9265		KL9224		KL9505		KL9425	
piétement prof.750 mm	1200 mm	KL9266		KL9226		KL9506		KL9426	
	1500 mm	KL9267		KL9227		KL9507		KL9427	
	1800 mm	KL9268		KL9228		KL9508		KL9428	

Paillasses sèches avec dossier / tablette



- plan de travail sec
- piétements métalliques 600 ou 750 mm
- cache-fluides
- bandeau métallique blanc
- dossier pour robinets et électricité
- tablette profondeur 160 mm

profondeur	largeur	stratifié moulé		glace émaillée		Trespa®		grès étiré	
		référence	Prix HT	référence	Prix HT	référence	Prix HT	référence	Prix HT
tablette incluse									
750 mm	600 mm	KL9248		KL9208		KL9488		KL9408	
	900 mm	KL9249		KL9209		KL9489		KL9409	
	1200 mm	KL9250		KL9210		KL9490		KL9410	
	piétement prof.600 mm	1500 mm	KL9251		KL9211		KL9491		KL9411
900 mm	1800 mm	KL9252		KL9212		KL9492		KL9412	
	600 mm	KL9272		KL9232		KL9512		KL9432	
	900 mm	KL9273		KL9233		KL9513		KL9433	
	1200 mm	KL9274		KL9234		KL9514		KL9434	
piétement prof.750 mm	1500 mm	KL9275		KL9235		KL9515		KL9435	
	1800 mm	KL9276		KL9236		KL9516		KL9436	

Paillasses humides nues



- plan de travail avec bénitier encastré 300 x 150 x h90 mm
- piétements profondeur 600 ou 750 mm
- cache-fluides
- bandeau métallique blanc

* Les paillasses humides nues en glace émaillée ne peuvent recevoir de robinetterie.

profondeur	largeur	stratifié moulé		glace émaillée*		Trespa®		grès étiré	
		référence	Prix HT	référence	Prix HT	référence	Prix HT	référence	Prix HT
600 mm	1200 mm	KL9245		KL9205		KL9485		KL9405	
	piétement prof.600 mm	1500 mm	KL9246		KL9206		KL9486		KL9406
	1800 mm	KL9247		KL9207		KL9487		KL9407	
750 mm	1200 mm	KL9261		KL9221		KL9501		KL9421	
	piétement prof.600 mm	1500 mm	KL9262		KL9222		KL9502		KL9422
	1800 mm	KL9263		KL9223		KL9503		KL9423	
750 mm	1200 mm	KL9269		KL9229		KL9509		KL9429	
	piétement prof.750 mm	1500 mm	KL9270		KL9230		KL9510		KL9430
	1800 mm	KL9271		KL9231		KL9511		KL9431	

Paillasses humides avec dossier / tablette



- plan de travail avec bénitier encastré 300 x 150 x h90 mm
- piétements prof. 600 ou 750 mm
- cache-fluides
- bandeau métallique blanc
- dossier pour robinets et électricité
- tablette prof. 160 mm

profondeur	largeur	stratifié moulé		glace émaillée		Trespa®		grès étiré	
		référence	Prix HT	référence	Prix HT	référence	Prix HT	référence	Prix HT
750 mm	1200 mm	KL9253		KL9213		KL9493		KL9413	
	piétement prof.600 mm	1500 mm	KL9254		KL9214		KL9494		KL9414
	1800 mm	KL9255		KL9215		KL9495		KL9415	
900 mm	1200 mm	KL9277		KL9237		KL9517		KL9437	
	piétement prof.750 mm	1500 mm	KL9278		KL9238		KL9518		KL9438
	1800 mm	KL9279		KL9239		KL9519		KL9439	

Accessoires pour paillasse piètement C

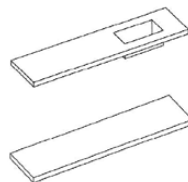
Dossierets et tablettes



largeur	référence	Prix HT	référence	Prix HT	référence	Prix HT
dosseret	simple - haut. 200 mm		mural - prof. 300 mm		central - prof. 200 mm	
600 mm	KL2060		KL4243		KL4204	
900 mm	KL2061		KL4253		KL4214	
1200 mm	KL2062		KL4263		KL4224	
1500 mm	KL2063		KL4273		KL4234	
1800 mm	KL2064		KL4283		KL4244	

Plages techniques en résine pour paillasse centrale

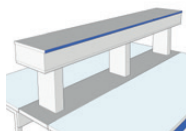
- plage en résine sèche ou humide (bénitier 300 x 150 mm)
- montage sur paillasse profondeur 750 mm avec piétements profondeur 750 mm



profondeur	largeur	réf.		Prix HT	
		sèche	humide		
300 mm	600 mm	KL4202		-	
	900 mm	KL4212		-	
	1200 mm	KL4222		KL4207	
	1500 mm	KL4232		KL4217	
	1800 mm	KL4242		KL4227	

Caissons techniques centraux

- caisson mélaminé, potence stratifiée, hauteur 501 mm
- plage en résine, sèche ou humide (bénitier 300 x 150 mm)
- montage sur paillasse prof. 750 mm avec piétements prof. 750 mm



profondeur	largeur	réf.		Prix HT	
		sèche	humide		
300 mm	600 mm	KL4257		-	
	900 mm	KL4267		-	
	1200 mm	KL4278		KL4277	
	1500 mm	KL4288		KL4287	
	1800 mm	KL4298		KL4297	

Bandeaux métalliques avant de remplacement

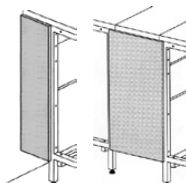
- hauteur 50 mm



largeur	référence	Prix HT
600 mm	KL9920	
900 mm	KL9921	
1200 mm	KL9922	
1500 mm	KL9923	
1800 mm	KL9924	

Abouts de finition

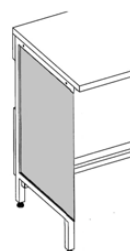
- about pour paillasse avec dossieret mural : 160 x 505 mm
- dossieret pour plage technique centrale : 320 x 860 mm



référence	Prix HT	référence	Prix HT
about de finition mural		about plage centrale	
KL4609		KL4610	

Habillage latéral

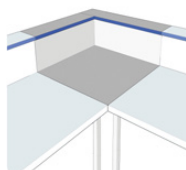
- habillage de piétement à placer sur le côté de la paillasse
- bandes de rive à placer sur le côté du plan de travail



largeur	réf.	Prix HT
600 mm	KL4607	
750 mm	KL4608	

Angles avec dossieret et tablette

- plan de travail et piétement d'angle
- 4 supports de tablettes, 1 butée de meuble



matériau	référence	Prix HT	référence	Prix HT
	750 x 750 x 150 mm		900 x 900 x 150 mm	
glace émaillée	KL8140		KL8190	
stratifié	KL8143		KL8193	
grès étiré	KL8141		KL8191	
Trespa®	KL9041		KL9043	

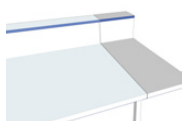
Angles nus

- plan de travail d'angle
- piétement d'angle à relier à 2 paillasse standard



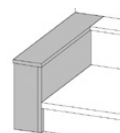
matériau	référence	Prix HT	référence	Prix HT
	600 x 600 mm		750 x 750 mm	
glace émaillée	KL8040		KL8090	
stratifié	KL8043		KL8093	
grès étiré	KL8041		KL8091	
Trespa®	KL9040		KL9042	

Remplissages stratifiés (droite ou gauche)



profondeur	largeur	réf.	Prix HT	réf.	Prix HT
		nu		avec dossieret	
600 mm	300 mm	KL8854		-	
750 mm	300 mm	KL8856		KL8855	
900 mm	300 mm	-		KL8857	

Retours de dossieret (droite ou gauche)



avec tablette	profondeur	réf.	Prix HT	réf.	Prix HT
	largeur 150 mm	largeur 300 mm			
	750 mm	KL4002		KL4005	
	900 mm	KL4003		KL4006	