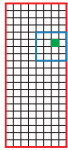


Cellules à numération Fast Read 102® - Kova Slide®

- analyse des urines
- comptage virologique et cellulaire
- numération des sédiments urinaires



Grille : 2 x 5 mm
Carré : 1 x 1 mm
Secteur : 0,25 x 0,25 mm



Grille : 3 x 3 mm
Carré : 0,99 x 0,99 mm
Secteur : 0,33 x 0,33 mm

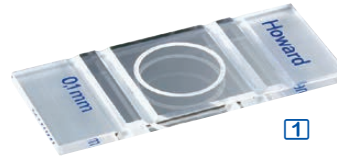
Caractéristiques générales

- cellules en plastique rigide transparent
- températures jusqu'à +100°C
- usage unique, pas de contamination
- chaque cellule comporte 10 grilles, chaque grille est divisée en carrés, eux-mêmes divisés en secteurs
- excellentes précision et reproductibilité
- lectures constantes non influencées par les variations de techniques entre différents opérateurs
- chaque chambre est équipée d'un système pour la collecte des excès d'urine
- numéros imprimés sur les côtés
- comptage rapide et facile

	Fast Read 102®	Kova Slide®
dim. de la cellule	39 x 83 mm	32 x 81 mm
chambres	nombre 10 chambres	nombre 10 chambres
	dim./volume 7 µl, prof. 0,1 mm	dim./volume 6,6 µl, prof. 0,1 mm
grilles	nombre 10 grilles (1 par chambre)	nombre 10 grilles (1 par chambre)
	dim./volume 5 x 2 mm, 1 µl	dim./volume 3 x 3 mm, 0,9 µl
carrés	nombre 10 carrés par grille	nombre 9 carrés par grille
	dim./volume 1 x 1 mm, 0,1 µl	dim./volume 0,99 x 0,99 mm, 0,098 µl
secteurs	nombre 16 secteurs par carré	nombre 9 secteurs par carré
	dim./volume 0,25 x 0,25 mm, 0,00625 µl	dim./volume 0,33 x 0,33 mm, 0,0111 µl
Cellules à numération	SY5010 [1] les 100	SY5020 [2] les 100

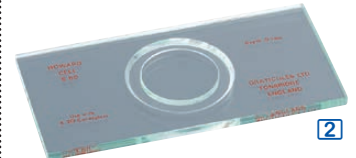
Cellules à numération de Howard

Howard 2 lignes



- 2 lignes de comptage, épaisseur 1,5-2 µm, espacées de 1402 µm
- bague Ø interne 18 mm

Howard sans ligne



- bague :
Ø interne 20 mm
Ø externe 26 mm

lamelle avec masque de comptage

- dim. 25 x 40 x 0,4 mm
- bords rectifiés
- masque métallique pour le comptage avec 5 x 5 puits de Ø 1,382 mm



Cellules	Prix HT
CEL6031 Howard 2 lignes [1]	
CEL6036 Lamelle [3]	

Cellules	Prix HT
CEL6032 Howard 0 ligne [2]	
CEL6036 Lamelle [3]	

Cellules à numération Sedgewick Rafter

- numération de particules et de micro-organismes dans l'eau ou d'autres liquides transparents
- cellule 50 x 20 x 1 mm (1 cm³) gravée dans une grille de 1 mm divisant 1 ml en 1000 µl
- glace de protection 60 x 30 x 1 mm



Cellules	Prix HT
CEL6033 Sedgewick	

Mac Master

Cellule de MacMaster à double quadrillage



- numération des œufs de parasites et des coccidies dans les excréments
- dim. : 75 x 32 mm, prof. : 1,5 mm
- couvercle en verre
- 2 quadrillages 10 x 10 mm, divisés en 10, sur 3 supports fixés

CEL6034 Cellule Mac Master double quadrillage

Prix HT

Cellule de MacMaster à triple quadrillage



- numération des œufs de vers en milieu liquide
- dim. : 127 x 26 mm, prof. : 1,5 mm
- couvercle en verre
- 3 quadrillages 10 x 10 mm, divisés en 10
- 2 pinces pour fixer le couvercle

CEL6035 Cellule Mac Master triple quadrillage

Prix HT