


## Congélateurs professionnels 140 à 570 litres à paniers ou plateaux

 -9 à -26°C

 froid statique

- ▶ régulation électronique
- ▶ modèle sous-paillasse avec tiroirs et paniers



- précision : ±7°C à +20°C (non garantie)
- régulateur électronique avec affichage digital de la température
- mémorisation de la température min/max (modèles RR2560, RR2570, RR2580)
- alarmes visuelle et sonore : ouverture de porte et température haute et basse, avec contact sec pour report d'alarme, mémorisation des 3 dernières alarmes
- intérieur en PS blanc lisse, coins arrondis, contre-porte plane pour faciliter le nettoyage
- carrosserie en acier avec traitement époxy blanc anticorrosion
- isolation polyuréthane haute densité
- température ambiante admissible +10°C à +40°C
- fluide réfrigérant propre R-290
- dégivrage manuel
- porte avec serrure et sens d'ouverture réversible
- soupape de décompression pour faciliter la réouverture
- rappel de porte automatique.
- poignée barre
- pieds réglables : 150 à 180 mm en option ou montés d'origine, selon modèle

capacité brute	143 litres	316 litres	499 litres	573 litres
capacité utile	133 litres	237 litres	289 litres	332 litres
température	-9 à -26°C	-9 à -26°C	-9 à -26°C	-9 à -26°C
régulation	électronique	électronique	électronique	électronique
affichage température	affichage digital	affichage digital	affichage digital	affichage digital
refroidissement	statique	statique	statique	statique
dimensions internes (lxpxh)	474 x 443 x h676 mm	400 x 408 x h1588 mm	580 x 523 x h1388 mm	580 x 523 x h1609 mm
dimensions externes (lxpxh)	600 x 615 x h830 mm	597 x 654 x h1884 mm	747 x 769 x h1818 mm	747 x 769 x h2018 mm
équipements	3 tiroirs haut. 150 mm 1 panier haut. 170 mm	5 grilles 425 x p421 mm	4 grilles 610 x p536 mm 10 paniers	5 grilles 610 x p536 mm 12 paniers
charge max. par niveau	24 kg	45 kg	60 kg	60 kg
poids brut / net	41 kg / 39 kg	80 kg / 74 kg	106 kg / 86 kg	119 kg / 109 kg
puissance / consommation	100 W / 265 kWh/an	400 W / 975 kWh/an	400 W / 1235 kWh/an	400 W / 1170 kWh/an
références LIEBHERR	GGU 1500 X	FFFSG 4001 X	FFFSG 5501 X	FFFSG 6501 X
Congélateurs -9 à -26°C	RR2550 [1]	RR2560 [2]	RR2570 [3]	RR2580 [4]
options (descriptifs page 866)				
enregistreur à disque	RR3014	RR3414	RR3414	RR3414
passage pour sonde Ø15 mm	RR3009	RR3009	RR3009	RR3009
4 pieds réglables 150 à 180 mm	-	RR3406	de série	de série

## Options pour réfrigérateurs et congélateurs LIEBHERR®

Compatibilité options / réfrigérateurs : reportez-vous à la page catalogue du réfrigérateur sélectionné

## Serrures de porte



- serrure standard pour 1 ou 2 portes, livrée avec 2 clés par serrure
- remplacement de la serrure standard par une serrure spéciale permettant de gérer les accès
- Attention : après installation de ces option, la porte n'est plus réversible

référence Prix HTRR30011 Serrure standard (1 porte) 1RR30013 Serrure gestion des accès (1 porte) 2

## Passage et logement pour sonde Pt100

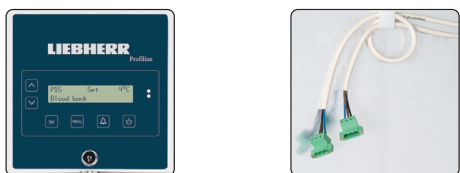


- passage de cuve Ø 15 mm pour la mise en place de sondes Pt100 ou numérique (non fournies)
- permet le raccordement à un système de surveillance externe afin d'assurer une gestion de température centralisée

référence Prix HT

RR3009 Passage pour sonde

## Logiciel de traçabilité



- pour appareil avec bandeau équipé d'une sortie RS485
- câble RS485 - USB longueur 1 m
- logiciel de récupération des données

référence Prix HT

RR3015 Logiciel de traçabilité et câble

## Enregistreurs de température

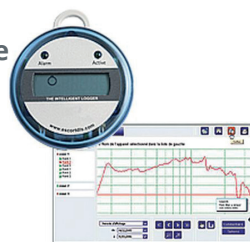


- montage sur bandeau de façade avant (ou à distance avec câble 1,5 m sur demande)
- enregistreur sur disque papier 7 jours, échelle -35°C à +15°C
- alimentation par pile (autonomie 12 mois)
- sonde Pt1000 livrée avec certificat d'étalonnage

référence Prix HT

RR3014 Enregistreur disque 7 jours

## Kit enregistreur, interface et logiciel



- enregistreur mobile et autonome, avec capteur de température interne -40°C à +70°C
- précision : ± 0,3°C, résolution : 0,1°C
- écran LCD : affichage de la température, et de la température min./max. et moyenne
- horloge temps réel
- alarme seuils haut et bas, visuelle et sonore
- piles Lithium, autonomie 2 ans
- transfert de données par interface PC
- logiciel compatible Windows 98 mini
- fonctionnement en boucle ou arrêt mémoire pleine
- protection IP 67
- mémoire 32000 mesures (plus de 30 jours)
- période d'enregistrement de 1 sec. à 255 min.
- heure de mise en service programmable
- conforme à la réglementation CE-ISO9001

référence Prix HT

RR5008 Enregistreur numérique / alarmes avec interface PC et logiciel d'acquisition

## Reprise d'un ancien appareil

- reprise d'un ancien appareil de taille similaire à un appareil neuf objet d'une commande
- ne peut avoir lieu qu'en complément de la livraison / installation appareil neuf objet d'une commande (RR9500, RR9510 ou RR9512)

référence Prix HT

RR9520 Reprise ancien appareil

## Bloc de prises 230 V



- montage d'un bloc de 2 prises 230 V
- puissance max. totale 690 W

référence Prix HT

RR3075 Montage bloc 2 prises 230 V

## Livraison et installation

- livraison et installation à l'endroit souhaité sur le site de l'utilisateur, déballage et récupération des emballages
- sous réserve de faisabilité : une CheckListe est préalablement remplie par le destinataire et vérifiée par nos services avant validation définitive de la commande
- territoire : toute France métropolitaine hors Corse, Corse et autres destinations sur devis
- livraison par roulage (hauteur min. 2,2 m.) rez-de-chaussée ou à l'étage avec ascenseur ou monte-charge
- en l'absence d'ascenseur ou de monte-charge : portage par escalier sur devis
- livraison en altitude (en montagne) : sur devis

référence Prix HT

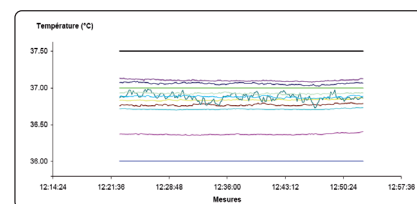
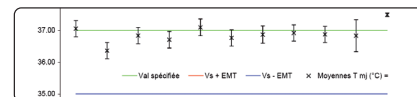
RR9500 Livraison appareil max. 544 litres

RR9510 Livraison appareil max. 601 litres

RR9512 Livraison appareil max. 1427 litres

## Cartographies de température COFRAC

- cartographie 9 capteurs
- vérification de l'appareil en usine avant livraison ou sur site
- qualification métrologique usine ou COFRAC.

référence Prix HT

RR9610 Cartographie Cofrac 9 capteurs suivant NF EN 15140 en usine

RR9620 Cartographie Cofrac 9 capteurs suivant NF EN 15140 sur site