

Congélateurs ménagers à tiroirs

 -18 à -25°C

 froid ventilé


1



2

- alarme sonore pour ouverture de porte et élévation anormale de la température
- intérieur en ABS blanc lisse (coins arrondis) et contre-porte plane pour faciliter le nettoyage
- carrosserie extérieure traitée anticorrosion avec peinture époxy blanche
- tiroirs grand volume transparents sur tablette en verre
- classe tropicale : fonctionnent à une température ambiante de +10°C à +43°C
- **fonction SuperFrost** : permet d'abaisser la température du congélateur à -25°C pour augmenter le pouvoir de congélation avec retour en fonctionnement normal automatique
- fluide réfrigérant écologique R600a
- porte réversible par l'utilisateur (rend la serrure inutilisable)
- pieds avant réglables en hauteur
- poignée à dépression : permet une ouverture en souplesse et une fermeture assistée sans rebond de la porte
- **congélateurs ventilés NoFrost** : froid ventilé sans givre, dégivrage automatique, épaisseur d'isolation 100 mm

| | 265 litres | 304 litres |
|---|----------------------|----------------------|
| capacité brute | 265 litres | 304 litres |
| capacité utile | 221 litres | 257 litres |
| température | -18 à -25°C | -18 à -25°C |
| régulation | électronique | électronique |
| affichage température | affichage digital | affichage digital |
| refroidissement | ventilé | ventilé |
| dimensions externes (lxpxh) | 600 x 630 x h1644 mm | 600 x 630 x h1841 mm |
| nombre | 7 tiroirs | 8 tiroirs |
| tiroir | | |
| dim. utiles | 470 x 455 x h175 mm | 470 x 455 x h175 mm |
| dim. tiroir inf. | 470 x 290 x h195 mm | 470 x 290 x h195 mm |
| poids brut / net | 73 / 69 Kg | 86 / 81 Kg |
| puissance | 250 W | 250 W |
| consommation | 226 kWh/an | 244 kWh/an |
| références LIEBHERR | GNP 2713 X | GNP 3013 X |
| Congélateurs ménagers, froid ventilé | RR3185 1 | RR3190 2 |
| options (descriptifs page 866) | | |
| serrure de porte | RR30011 | RR30011 |

Options pour congélateurs LIEBHERR®

Compatibilité options / congélateur : reportez-vous à la page catalogue du congélateur sélectionné

Serrure de porte



Attention : après installation de cette option, la porte n'est plus réversible

| référence | Prix HT |
|-----------|---------|
|-----------|---------|

| | |
|--------------------------------|--|
| RR30011 Serrure modèle 1 porte | |
|--------------------------------|--|

| | |
|---------------------------------|--|
| RR30012 Serrure modèle 2 portes | |
|---------------------------------|--|

Passage et logement pour sonde Pt100

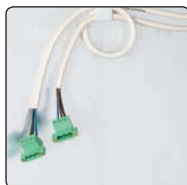


- passage de cuve Ø 15 mm pour la mise en place de sondes Pt100 ou numérique (non fournies)
- permet le raccordement à un système de surveillance externe afin d'assurer une gestion de température centralisée

| référence | Prix HT |
|-----------|---------|
|-----------|---------|

| | |
|--------------------------------|--|
| RR3009 Passage pour sonde seul | |
|--------------------------------|--|

Logiciel de traçabilité



- pour appareil avec bandeau équipé d'une sortie RS485
- câble RS485 - USB longueur 1 m
- logiciel de récupération des données

| référence | Prix HT |
|-----------|---------|
|-----------|---------|

| | |
|---|--|
| RR3015 Logiciel de traçabilité et câble | |
|---|--|

Enregistreurs de température



- montage sur bandeau de façade avant (ou à distance avec câble 1,5 m sur demande)
- enregistreur sur disque papier 7 jours, échelle -35°C à +15°C

- alimentation par pile (autonomie 12 mois)
- sonde Pt1000 livrée avec certificat d'étalonnage

| référence | Prix HT |
|-----------|---------|
|-----------|---------|

| | |
|------------------------------------|--|
| RR3014 Enregistreur disque 7 jours | |
|------------------------------------|--|

Enregistreur numérique et alarmes



- écran tactile rétroéclairé affichant la température et les alarmes
- sonde Pt100, précision ± 1 °C
- alarmes visuelle et sonore de température (haute et basse) et d'ouverture de porte
- contact pour report d'alarme
- transfert sur PC via clé USB (fournie) avec logiciel d'acquisition des données inclus
- enregistreur de température autonome avec sonde numérique étalonnée : historique "valeur+date" ou événements, intervalle programmable de 10 secondes à 120 minutes, mémoire non volatile, 40 000 mesures
- montage sur bandeau de façade avant (ou en boîtier fixé sur le dessus de l'appareil, sur demande)
- dimensions : 151 x 60 x 101 mm
- alimentation : 230 V ou batterie, autonomie 50 à 100 h

| référence | Prix HT |
|-----------|---------|
|-----------|---------|

| | |
|--|--|
| RR45 Enregistreur numérique / alarmes avec clé USB et logiciel d'acquisition | |
|--|--|

Reprise d'un ancien appareil

- reprise d'un ancien appareil de taille similaire à un appareil neuf objet d'une commande
- ne peut avoir lieu qu'en complément de la livraison / installation appareil neuf objet d'une commande (RR9500, RR9510 ou RR9512)

| référence | Prix HT |
|-----------|---------|
|-----------|---------|

| | |
|--------------------------------|--|
| RR9520 Reprise ancien appareil | |
|--------------------------------|--|

Livraison et installation

- livraison et installation sur site utilisateur, mise en place à l'endroit désigné par l'utilisateur, déballage et récupération des emballages
- sous réserve de faisabilité : une CheckListe est préalablement remplie par le destinataire et vérifiée par nos services avant validation définitive de la commande
- territoire : toute France métropolitaine hors Corse, Corse et autres destinations sur devis
- livraison par roulage (hauteur min. 2,2 mètres) rez-de-chaussée ou à l'étage avec ascenseur ou monte-charge
- en l'absence d'ascenseur ou de monte-charge, le passage par un escalier nécessite un portage sur devis
- livraison en altitude (en montagne) : sur devis

| référence | Prix HT |
|-----------|---------|
|-----------|---------|

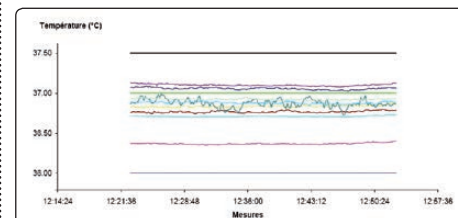
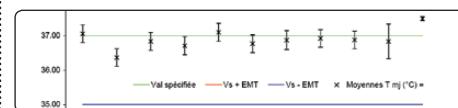
| | |
|---|--|
| RR9500 Livraison appareil max. 544 litres | |
|---|--|

| | |
|---|--|
| RR9510 Livraison appareil max. 601 litres | |
|---|--|

| | |
|--|--|
| RR9512 Livraison appareil max. 1427 litres | |
|--|--|

Cartographies de température COFRAC

Cartographie 9 capteurs, vérification de l'appareil en usine avant livraison ou sur site, qualification métrologique usine ou COFRAC.



| référence | Prix HT |
|-----------|---------|
|-----------|---------|

| | |
|--|--|
| RR9610 Cartographie Cofrac 9 capteurs suivant NF EN 15140 en usine | |
|--|--|

| | |
|--|--|
| RR9620 Cartographie Cofrac 9 capteurs suivant NF EN 15140 sur site | |
|--|--|