

## Centrifugeuse réfrigérée sur pieds HETTICH®

## ROTIXA500RS

4 x tubes 1000 ml

## Caractéristiques générales

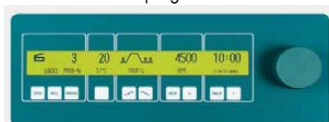
- construction métallique robuste et fiable, peinture antichocs
- cuve en acier inoxydable
- couvercle avec regard, sécurité anti-chute et verrouillage automatique pendant la rotation
- reconnaissance automatique du rotor
- arrêt en cas de déséquilibre
- interrupteur à clé empêchant la modification non autorisée des données
- **nacelles hygiéniques** : en alliage léger ou en plastique, fermeture par couvercle en plastique translucide, évitent les contaminations par aérosols des nacelles voisines, autoclavables à 121°C (en cas de bris de tube à l'intérieur du rotor, l'ensemble peut être autoclavé)

## Grande capacité

- pour tubes de prélèvement sanguins standard, tubes coniques avec bouchon fileté, plaques de microtitration, poches à sang, bouteilles de centrifugation
- capacité jusqu'à : 4 x 1000 ml, 192 tubes de prélèvement sanguin ou 20 portoirs HITACHI

## Affichage digital des paramètres

- affichage digital des paramètres réels : numéro du programme, température, temps, caractéristiques d'accélération et de décélération, vitesse de rotation
- entrée des paramètres intuitive
- programmation : vitesse ou accélération, rayon du rotor, minuterie 0 à 999 minutes, température, rampes d'accélération / décélération réglables sur 9 niveaux ou programmable en fonction du temps désiré (temps de montée / descente en vitesse), vitesse de débrayage du frein
- 89 programmes, sauvegarde automatique des 10 derniers programmes utilisés



vitesse réglable	jusqu'à 4500 tr/min
température réglable	en continu de -20°C à +40°C
accélération	5252 g
dim. (lxpxh) / poids	650x815x973 mm / 219 kg
alimentation	230 V - 50Hz
Centrifugeuse	ROTIXA500RS

Médecine transfusionnelle

Étoile libre 4 places  
pour poches de sang

H4244

H4294

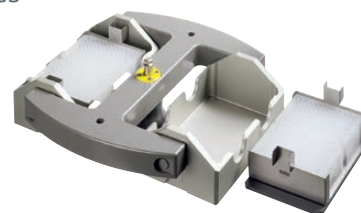


H4293

## SYSTÈME 1

pour poches de sang

	réf.	Prix HT
Étoile libre 4 places - 4500 tr/min - 5252 g	H4294	
Nacelle pour poche de sang triple	H4293	
Nacelle pour poche de sang simple ou quadruple	H4298A	
F1/F2 Portoir pour poche de sang 450 / 500 ml triple	H4244	
F3/F4 Portoir pour poche de sang 450 / 500 ml quadruple	H4237A	
F5 Portoir pour poche de sang 750 ml simple	H4237A	
F6 Poche de sang 1000 ml simple	sans portoir	

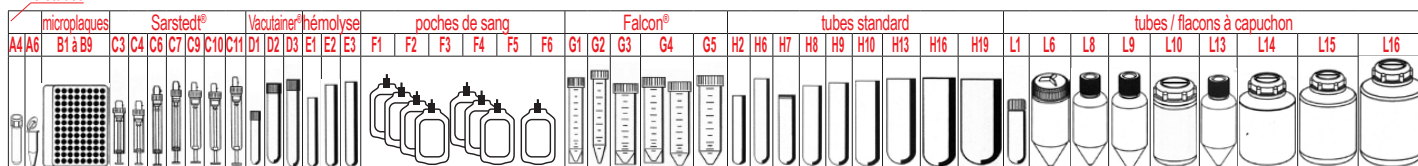
Étoile libre 2 places  
pour 2 x microplaques

## SYSTÈME 2

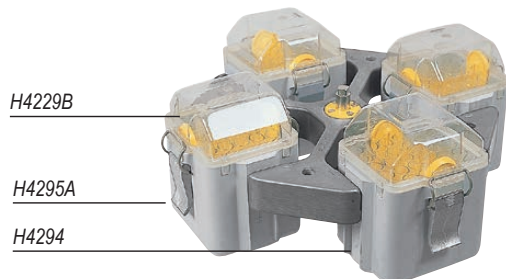
pour microplaques et bandes PCR

Étoile libre 2 places	réf.	Prix HT		
Étoile libre 2 places avec nacelles - 3600 tr/min - 2652 g	H4282			
Nacelle	H4285A			
portoirs pour microplaques :	dimensions	capacité	réf.	Prix HT
		portoir totale		
B1 microplaque	86 x 128 x 15 mm	8* 16	H4281	
B2 microplaque	86 x 128 x 17 mm	8* 16		
B3 plaque de culture	86 x 128 x 22 mm	2* 12		
B7 microplaque Terasaki®	59 x 84 x 11 mm	2* 4		
B8 plaque PCR, 96 places	82 x 124 x 20 mm	2* 4	H4281B	
B9 bandes PCR	-	24* 48		
support Olympus®	20 x 176 mm	6 12	H4283B	
support Hitachi	20 x 118 mm	10 20	H4287B	
support 50 places	210 x 110 x 44 mm	1 2	H4263A	

\* 2 piles de plaques par portoir



## Étoile libre 4 places jusqu'à 4 x 750 ml



### SYSTÈME 3

pour tubes 0,8 à 750 ml

Étoile libre et nacelle hygiénique	réf.	Prix HT		
Étoile libre 4 places - 4500 tr/min - 4958 g	H4294			
Nacelle hygiénique rectangulaire sans couvercle	H4295A			
Couvercle pour nacelle H4295	H4229B			
portoirs pour tubes :	dimensions tube	capacité	réf.	Prix HT
		portoir/ totale		l'unité

#### microtubes

A4	0,8 ml	microtube	Ø8 x 45 mm	78	312	H4226
A6	1,5 ml	microtube	Ø11 x 38 mm	42	336*	H4225

#### tubes de prélèvement

C3	2,6 - 2,9 ml	Sarstedt®	Ø13 x 65 mm	30	120	H42229
C4	2,7 - 3 ml	Sarstedt®	Ø11 x 66 mm	48	192	H42139
C7	4,5 - 5 ml	Sarstedt®	Ø11 x 92 mm	48	192	H4213
C6	4 - 5,5 ml	Sarstedt®	Ø15 x 75 mm	30	120	H42149
C9	7,5 - 8,2 ml	Sarstedt®	Ø15 x 92 mm	30	120	H4214
C10	9 - 10 ml	Sarstedt®	Ø16 x 92 mm	16	64	H4220
C11	10 ml	Sarstedt®	Ø15 x 102 mm	30	120	H4214
E1	5 ml	tube hémolyse	Ø12 x 75 mm	48	192	H42139
E2	6 ml	tube hémolyse	Ø12 x 82 mm	48	192	H4213
E3	7 ml	tube hémolyse	Ø12 x 100 mm			
D1	1,6 - 5 ml	Vacutainer®	Ø13 x 75 mm	30	120	H42229
D2	4 - 7 ml	Vacutainer®	Ø13 x 100 mm	30	120	H4222
D2	4 - 7 ml	Vacutainer®	Ø16 x 75 mm	30	120	H42149
D3	8,5 - 10 ml	Vacutainer®	Ø16 x 100 mm			

#### tubes type Falcon®

G1	12 ml	avec jupe	Ø17 x 100 mm	16	64	H4220
G2	15 ml	sans jupe	Ø17 x 120 mm	23	92	H4232
G3	25 ml	avec jupe	Ø25 x 90 mm	16	32	H4241
G4	30 ml	avec jupe	Ø25 x 110 mm	11	44	H4215
G5	50 ml	sans jupe	Ø29 x 115 mm	8	32	H4245A

#### tubes standard

H2	4 ml	fond rond	Ø10 x 88 mm	63	252	H4224
H6	8 ml	fond rond	Ø16 x 125 mm			
H7	9 ml	fond rond	Ø14 x 100 mm	25	100	H4223
H9	12 ml	fond rond	Ø16 x 101 mm			
H10	15 ml	fond rond	Ø17 x 100 mm	30	120	H4214
H13	25 ml	fond rond	Ø24 x 100 mm	11	44	H4215
H16	50 ml	fond rond	Ø34 x 100 mm	6	24	H4216
H19	100 ml	fond rond	Ø40 x 115 mm	4	16	H4218

#### tubes / flacons avec capuchon

L10	250 ml	Corning®	Ø60 x 162 mm	1	4	H6322
L10	250 ml	fond plat	Ø61 x 122 mm	1	4	H4238
L14	600 ml	fond plat	Ø93 x 134 mm	1	4	H4233
L16	750 ml (sans couvercle)		Ø93 x 137 mm			
L16	750 ml	fond plat	Ø97 x 152 mm	1	4	H4258

\* deux portoirs empilés l'un sur l'autre

## Étoile libre 4 places jusqu'à 4 x 1000 ml



### SYSTÈME 4

pour tubes 2,6 à 1000 ml

Étoile libre et nacelle	réf.	Prix HT		
Étoile libre 4 places - 4500 tr/min, 5184 g	H4294			
Nacelle ronde	H4254			
Bécher pour nacelle H4254	H4255			
portoirs pour tubes :	dim. tube	capacité	réf.	Prix HT
		portoir/ totale		

#### tubes de prélèvement

C3	2,6 - 2,9 ml	Sarstedt®	Ø13 x 65 mm	21	84	H4435
C8	4,9 ml	Sarstedt®	Ø13 x 90 mm			
C4	2,7 - 3 ml	Sarstedt®	Ø11 x 66 mm	30	120	H4433
C7	4,5 - 5 ml	Sarstedt®	Ø11 x 92 mm			
C6	4 - 5,5 ml	Sarstedt®	Ø15 x 75 mm			
C10	9 - 10 ml	Sarstedt®	Ø16 x 92 mm	19	76	H4434
C11	10 ml	Sarstedt®	Ø15 x 102 mm			
E1	5 ml	tube hémolyse	Ø12 x 75 mm	30	120	H4433
E3	7 ml	tube hémolyse	Ø12 x 100 mm			
D1	1,6 - 5 ml	Vacutainer®	Ø13 x 75 mm	21	84	H4435
D2	4 - 7 ml	Vacutainer®	Ø13 x 100 mm			
D2	4 - 7 ml	Vacutainer®	Ø16 x 75 mm	19	76	H4434
D3	8,5 - 10 ml	Vacutainer®	Ø16 x 100 mm			

#### tubes type Falcon®

G2	15 ml	sans jupe	Ø17 x 120 mm	12	48	H4437
G3	25 ml	avec jupe	Ø25 x 90 mm			
G4	30 ml	avec jupe	Ø25 x 110 mm	7	28	H4438
G4	30 ml	sans jupe	Ø25 x 110 mm			
G5	50 ml	sans jupe	Ø29 x 115 mm	5	20	H4441


#### tubes standard

H7	9 ml	fond rond	Ø14 x 100 mm			
H8	10 ml	fond rond	Ø17 x 70 mm	19	76	H4434
H10	15 ml	fond rond	Ø17 x 100 mm			
H13	25 ml	fond rond	Ø24 x 100 mm	7	28	H4438B
H16	50 ml	fond rond	Ø34 x 100 mm	4	16	H4439
H19	100 ml	fond rond	Ø44 x 100 mm	2	8	H4442

#### tubes / flacons avec capuchon


L1	10 ml	polycarbonate	Ø16 x 80 mm	19	76	H4434
L6	175 ml	Falcon®	Ø61 x 118 mm	1	4	H4440
L6	175 ml	Nalgene®	Ø62 x 144 mm	1	4	H4430
L8	200 ml	Nunc®	Ø60 x 130 mm			
L9	225 ml	Falcon®	Ø61 x 137 mm	1	4	H4440
L10	250 ml	Corning®	Ø60 x 162 mm	1	4	H4430
L10	250 ml	fond plat	Ø61 x 122 mm	1	4	H4443
L13	500 ml	Corning®	Ø96 x 147 mm	1	4	H4449
L14	600 ml	fond plat	Ø93 x 134 mm	1	4	H4466
L15	750 ml	fond plat	Ø97 x 152 mm			
L16	1000 ml	fond plat	Ø96 x 176 mm	1	4	sans adaptateur
L16	1000 ml	fond plat	Ø98 x 138 mm			

## A - microtubes - barrettes



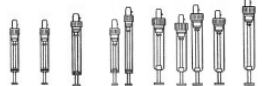
capacité	dimensions	réf.
0,2ml	Ø 6 x 18 mm	A1
0,4ml	Ø 6 x 45 mm	A2
0,5ml	Ø 8 x 30 mm	A3
0,8ml	Ø 8 x 45 mm	A4
1ml	Ø 6 x 45 mm Rhésus	A5
1,5/2ml	Ø 11 x 38 mm	A6
8 x 0,2ml	barrettes 8 x 0,2ml	A7
12 x 0,2ml	barrettes 12 x 0,2ml	A8
1,5/2ml	Ø 11 x 38 mm Spin column	A9

## B - microplaques



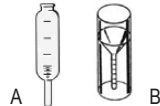
type	dimensions	réf
microplaque	86 x 128 x 15 mm	B1
microplaque	86 x 128 x 17 mm	B2
plaque de culture	86 x 128 x 22 mm	B3
plaque Deepwell	86 x 128 x 44 mm	B4
plaque Micronic	86 x 128 x 46 mm	B5
plaque filtrante	86 x 128 x 83 mm	B6
microplaque Terasaki	59 x 84 x 11 mm	B7
plaque PCR 96/384	82 x 124 x 20 mm	B8
bandes PCR		B9

## C - tubes de prélèv. sanguins Sarstedt




capacité	dimensions	réf
1,1 - 1,4 ml	Ø 8 x 66 mm	C1
2 - 3 ml	Ø 11 x 66 mm	C2
2,6 - 3,4 ml	Ø 13 x 65 mm	C3
2,7 - 3 ml	Ø 11 x 66 mm	C4
4,5 ml	Ø 12 x 75 à 100 mm	C5
4 - 5,5 ml	Ø 15 x 75 mm	C6
4,5 - 5 ml	Ø 11 x 92 mm	C7
4,9 ml	Ø 13 x 90 mm	C8
7,5 - 8,5 ml	Ø 15 x 92 mm	C9
9 - 10 ml	Ø 16 x 92 mm	C10
10 ml	Ø 15 x 102 mm Ø 17 x 85 à 100 mm	C11

## P - tubes pour bain de chrome




capacité	dimensions	type	réf
30 ml	Ø 24 x 151 mm	A	P1
30 ml	Ø 44 x 105 mm	B	P2

## E - tubes à hémolyse




capacité	dimensions	référence
5 ml	Ø 12 x 75 mm Ø 13 x 65 à 75 mm	E1
6 ml	Ø 12 x 82 mm Ø 13 x 70 à 95 mm	E2
7 ml	Ø 12 x 100 mm Ø 13 x 80 à 100 mm	E3
10 ml	Ø 16 x 70 à 120 mm	E4

## F - poches de sang




capacité	dimensions	référence
3 x 450 ml	poche triple	F1
3 x 500 ml	poche triple	F2
4 x 450 ml	poche quadruple	F3
4 x 500 ml	poche quadruple	F4
1 x 750 ml	poche simple	F5
1 x 1000 ml	poche simple	F6

## G - tubes Falcon, avec ou sans jupe




capacité	dimensions	référence
5 ml	Ø 17 x 59 mm	G0
12 ml	Ø 17 x 100 mm	G1
15 ml	Ø 17 x 120 mm	G2
25 ml	Ø 25 x 90 mm	G3
30 ml	Ø 25 x 100 mm	G4
50 ml	Ø 29 x 115 mm	G5
175 ml	Ø 61,5 x 118 mm	G6
225 ml	Ø 61,5 x 137 mm	G7

## K - tubes pédiatriques




capacité	dimensions	réf.
0,5 ml	Ø 10,7 x 36 mm	K1

## J - tubes capillaires




type	réf.
capillaires à hématocrite	J1
capillaires pour analyse quantitative buffy coat	J2

## H - tubes standard fond rond




capacité	dimensions	réf
3 ml	Ø 10 x 60 mm	H1
4 ml	Ø 10 x 88 mm Ø 12 x 60 mm	H2
5 ml	Ø 12 x 75 mm Ø 13 x 75 mm	H3
6 ml	Ø 12 x 82 mm	H4
7 ml	Ø 13 x 100 mm	H5
8 ml	Ø 16 x 81 à 125 mm	H6
9 ml	Ø 14 x 76 à 115 mm	H7
10 ml	Ø 13 x 100 mm Ø 17 x 60 mm	H8
12 ml	Ø 16 x 101 mm Ø 17 x 102 mm	H9
15 ml	Ø 17 x 87 à 125 mm	H10
16 ml	Ø 18 x 103 à 110 mm	H11
20 ml	Ø 21 x 100 mm	H12
25 ml	Ø 24 x 100 mm Ø 24,5 x 100 à 120 mm Ø 25 x 95 à 110 mm	H13
30 ml	Ø 25 x 90 à 103 mm Ø 25,5 x 92 mm Ø 26 x 102 à 123 mm	H14
45 ml	Ø 31 x 100 mm	H15
50 ml	Ø 29 x 95 à 123 mm Ø 30 x 105 à 115 mm Ø 34 x 92 à 120 mm	H16
75 ml	Ø 35 x 105 mm	H17
85 ml	Ø 38 x 106 à 113 mm	H18
100 ml	Ø 40 x 100 à 117 mm Ø 41 x 95 à 123 mm Ø 44 x 90 à 108 mm	H19
250 ml	Ø 65 x 115 mm	H20

## M - tubes ASTM




capacité	dimensions	référence
50 ml	Ø 45 x 130 mm	M1
100 ml	Ø 58 x 161 mm	M2
100 ml	Ø 44 x 168 mm	M3
100 ml	Ø 37 x 200 mm	M4

## R - tubes pour RIA



capacité	dimensions	référence
5 ml	Ø 13 x 70 à 95 mm	R1
5 - 7 ml	Ø 13 x 75 à 100 mm	R2


## L - tubes / flacons avec capuchon



capacité	dimensions	réf
10 ml	Ø 16 x 80 à 100 mm	L1
30 ml	Ø 26 x 92 à 95 mm	L2
50 ml	Ø 29 x 103 à 107 mm	L3
85 ml	Ø 38 x 106 mm	L4
94 ml	Ø 38 x 102 mm	L5
175 ml	Ø 61 x 118 mm Ø 62 x 144 mm	Falcon Nalgene L6
190 ml	Ø 61 x 120 mm	L7
200 ml	Ø 60 x 130 mm	Nunc L8
225 ml	Ø 61 x 137 à 140 mm	Falcon L9
250 ml	Ø 60 x 162 mm Ø 60,5 x 171 mm Ø 61 x 122 mm Ø 61,5 x 195 mm Ø 62 x 100 à 135 mm	Corning Corning L10
290 ml	Ø 62 x 137 mm	L11
400 ml	Ø 81 x 136 mm Ø 84 x 134 mm	L12
500 ml	Ø 69,5 mm Ø 80 x 125 mm Ø 96 x 147 mm	Corning Corning L13
600 ml	Ø 93 x 134 mm	L14
750 ml	Ø 93 x 137 mm* Ø 97 x 152 mm	L15
1000 ml	Ø 96 x 176 mm Ø 98 x 138 mm	L16


\* sans couvercle

## D - tubes de prélèv. sanguins Vacutainer



capacité	dimensions	référence
1,6 - 10 ml	Ø 13 x 75 mm	D1
4 - 10 ml	Ø 13 x 100 mm Ø 16 x 75 mm	D2
8 - 10 ml	Ø 16 x 100 mm Ø 17 x 100 mm	D3

## N - tubes de Schlenk



capacité	dimensions	référence
25 ml		N1
50 ml		N2