

## Platine réfrigérée



- surface réfrigérée en Téflon pour environ 80 cassettes
- gaz sans CFC
- équipée d'un couvercle en plexiglas pour le maintien de la température et la prévention de formation de glace
- surface de pose : 360 x 360 mm

température	0 à -20°C, incrément de 1°C
dim. ext. (lxpxh)	410 x 630 x h440 mm
pooids	24 kg
Platine réfrigérée	HT1000

## Plaque de congélation - 35°C



Congélation ultra-rapide, observation des tissus gelés à plat.



- surface ultra-froide
- accueil de plusieurs échantillons simultanément

température	fixe -35°C
surface congélation	368 x 238 mm
dim. externe (lxpxh)	403 x 467 x h267 mm
alimentation	230 V, 50 Hz
pooids	35 kg
Plaque congélation -35°C	BM1070

Bain-marie histologique  
2,5 litres

Manipulation des échantillons des sections de paraffine.



- bain d'eau chaude distillée : permet la manipulation méticuleuse des sections de paraffine sur les lames
- contrôle de la température stable, précis, avec sécurité anti-surchauffe
- temps de chauffe : 40 minutes pour atteindre +45°C
- intérieur en PTFE noir : contraste élevé pour visualiser les échantillons
- extérieur en aluminium laqué : facile à nettoyer
- couvercle en option

capacité	2,5 litres
température	30° à 70°C (±0,5°C)
dim. interne (Ø x h)	Ø 220 x h80 mm
puissance	240 W
dim. externe (Ø x h)	Ø 330 x h140 mm
pooids	2,7 kg
Bain-marie spécial	TA2050
Couvercle	TA2051

## Bain-marie histologique

2 litres



Pour le montage des coupes de tissus.



- cuve en Téflon noir mat facilitant l'inspection des coupes (blanc sur fond noir)
- régulateur électronique de température
- sécurité de surchauffe

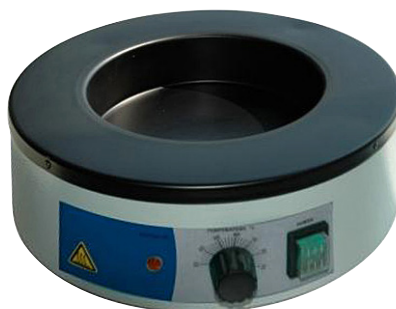
capacité	2 litres
température	jusqu'à 75°C (±1°C)
dim. interne (lxpxh)	230 x 180 x h60 mm
puissance	350 W
dim. externe (lxpxh)	328 x 300 x h96 mm
pooids	2,4 kg
Bain-marie histologique	BM2800

## Bain-marie histologique

1,5 litre



Élimination des plissures et des bulles dans les coupes histologiques.



- cuve en aluminium anodisé noir mat facilitant l'inspection des coupes
- couvercle en option

capacité	1,5 litres
température	jusqu'à 90°C (±1,5°C)
dim. interne (Ø x h)	Ø 200 x h60 mm
puissance	250 W
dim. externe (Ø x h)	Ø 330 x h95 mm
pooids	1,5 kg
Bain-marie spécial	BMSP
Couvercle	BMSPC