

Réfrigérateurs +2 à +15°C LIEBHERR® - Séries FKUv et FKv

 **+2 à +15°C**

 **froid ventilé**

- ▶ porte pleine ou vitrée
- ▶ encastrables
- ▶ de 130 à 520 litres

- précision : ±5°C à +5°C (non garantie)
- intérieur en ABS blanc lisse, coins arrondis, contre-porte plane, nettoyage facile
- carrosserie extérieure traitée anticorrosion avec peinture époxy blanche
- armoires ventilées : ventilation continue permettant d'obtenir un abaissement rapide et uniforme de la température
- régulation électronique ou mécanique (thermostat) sur le bandeau
- thermomètre à affichage digital sur bandeau ou porte avec maintien d'affichage en cas de coupure de courant
- modèle porte vitrée : éclairage LED
- RR1400 et RR1405 : alarme ouverture de porte et de température incluse
- dégivrage totalement automatique
- évaporateur grande surface, excellente répartition du froid (65 à 95% HR selon modèle)
- fluide R600a (fluide réfrigérant écologique)
- pieds avant réglables en hauteur
- porte réversible par l'utilisateur (rend la serrure inutilisable)
- porte à rappel automatique et serrure à clef
- fonctionne en ambiance +10°C à +43°C (porte pleine) ou +10°C à +38°C (porte vitrée)



1



2

modèle	porte pleine	FKUv 1610 X	FKv 2640 X	FKv 3640 X	FKv 5440 X
	porte vitrée	FKUv 1613 X	FKv 2643 X	FKv 3643 X	FKv 5443 X
capacité brute		141 litres	240 litres	333 litres	554 litres
capacité utile		130 litres	221 litres	307 litres	520 litres
température		+2 à +15°C	+2 à +15°C	+2 à +15°C	+2 à +15°C
régulation		électronique	thermostat	thermostat	thermostat
affichage température		LCD	LCD	LCD	LCD
refroidissement		ventilé	ventilé	ventilé	ventilé
variation hygrométrie		65 à 75 % HR	65 à 75 % HR	65 à 75 % HR	65 à 75 % HR
type		grille acier plastifié	grille acier plastifié	grille acier plastifié	grille acier plastifié
nombre livrés / max.		3 / 11	3 / 21	4 / 34	4 / 30
plateaux		441 x 425 mm	498 x 425 mm	498 x 425 mm	645 x 550 mm
écartement		32 mm	32 mm	32 mm	32 mm
charge / totale		45 / 80 kg	45 / 154 kg	45 / 214 kg	45 / 304 kg
dimensions int. (lxpxh)		441 x 439 x h667 mm	498 x 425 x h1060 mm	498 x 425 x h1452 mm	645 x 550 x h1452 mm
dimensions ext. (lxpxh)		600 x 615 x h830 mm	600 x 610 x h1250 mm	600 x 610 x h1644 mm	750 x 730 x h1640 mm
poids brut / net porte pleine		37 / 35 kg	51 / 47 kg	61 / 56 kg	80 / 74 kg
poids brut / net porte vitrée		43 / 41 kg	66 / 61 kg	80 / 74 kg	100 / 94 kg
puissance - porte pleine		100 W - 255 kWh/an	120 W - 329 kWh/an	130 W - 402 kWh/an	150 W - 402 kWh/an
puissance - porte vitrée		100 W - 329 kWh/an	120 W - 365 kWh/an	130 W - 402 kWh/an	150 W - 730 kWh/an
Réfrigérateurs porte pleine		RR1400 1	RR1470	RR1480	RR1490
Réfrigérateurs porte vitrée		RR1405	RR1570	RR1580 2	RR1590
accessoires et options (descriptifs page suivante)					
grille supplémentaire		RR1113	RR1107	RR1107	RR1112
alarme, report, enregistreur		RR45	RR45	RR45	RR45
enregistreur à disque		RR3014	RR3014	RR3014	RR3014
passage pour sonde		RR3009	RR3009	RR3009	RR3009

Options pour réfrigérateurs

Compatibilité options / armoires : reportez-vous à la page catalogue de l'armoire sélectionnée

Serrure de porte



Attention : après installation de cette option, la porte n'est plus réversible

référence

Prix HT

RR30011 Serrure modèle 1 porte

RR30012 Serrure modèle 2 portes

Passage et logement pour sonde Pt100



- passage de cuve Ø 15 mm pour la mise en place de sondes Pt100 ou numérique (non fournies)
- permet le raccordement à un système de surveillance externe afin d'assurer une gestion de température centralisée

référence

Prix HT

RR3009 Passage pour sonde seul

Logiciel de traçabilité



- pour appareil avec bandeau équipé d'une sortie RS485
- câble RS485 - USB longueur 1 m
- logiciel de récupération des données

référence

Prix HT

RR3015 Logiciel de traçabilité et câble

Enregistreurs de température



- montage sur bandeau de façade avant (ou à distance avec câble 1,5 m sur demande)
- enregistreur sur disque papier 7 jours, échelle -35°C à +15°C
- alimentation par pile (autonomie 12 mois)
- sonde Pt1000 livrée avec certificat d'étalonnage

référence

Prix HT

RR3014 Enregistreur disque 7 jours

Enregistreur numérique et alarmes



- écran tactile rétroéclairé affichant la température et les alarmes
- sonde Pt100, précision $\pm 1^\circ\text{C}$
- alarmes visuelle et sonore de température (haute et basse) et d'ouverture de porte
- contact pour report d'alarme
- transfert sur PC via clé USB (fournie) avec logiciel d'acquisition des données inclus
- enregistreur de température autonome avec sonde numérique étalonnée : historique "valeur+date" ou événements, intervalle programmable de 10 secondes à 120 minutes, mémoire non volatile, 40 000 mesures
- montage sur bandeau de façade avant (ou en boîtier fixé sur le dessus de l'appareil, sur demande)
- dimensions : 151 x 60 x h101 mm
- alimentation : 230 V ou batterie, autonomie 50 à 100 h

référence

Prix HT

RR45 Enregistreur numérique / alarmes avec clé USB et logiciel d'acquisition

Reprise d'un ancien appareil

- reprise d'un ancien appareil de taille similaire à un appareil neuf objet d'une commande
- ne peut avoir lieu qu'en complément de la livraison / installation appareil neuf objet d'une commande (RR9500, RR9510 ou RR9512)

référence

Prix HT

RR9520 Reprise ancien appareil

Livraison et installation

- livraison et installation sur site utilisateur, mise en place à l'endroit désigné par l'utilisateur, déballage et récupération des emballages
- sous réserve de faisabilité : une CheckListe est préalablement remplie par le destinataire et vérifiée par nos services avant validation définitive de la commande
- territoire : toute France métropolitaine hors Corse, Corse et autres destinations sur devis
- livraison par roulage (hauteur min. 2,2 mètres) **rez-de-chaussée ou à l'étage avec ascenseur ou monte-charge**
- en l'absence d'ascenseur ou de monte-charge, le passage par un escalier nécessite un portage **sur devis**
- **livraison en altitude** (en montagne) : sur devis

référence

Prix HT

RR9500 Livraison appareil max. 544 litres

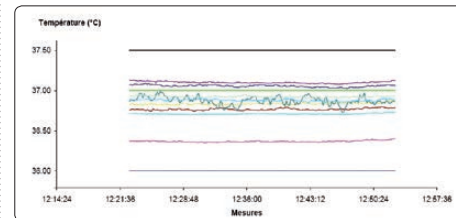
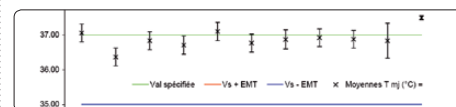
RR9510 Livraison appareil max. 601 litres

RR9512 Livraison appareil max. 1427 litres

Cartographies de température COFRAC



Cartographie 9 capteurs, vérification de l'appareil en usine avant livraison ou sur site, qualification métrologique usine ou COFRAC.



référence

Prix HT

RR9610 Cartographie Cofrac 9 capteurs suivant NF EN 15140 en usine

RR9620 Cartographie Cofrac 9 capteurs suivant NF EN 15140 sur site