

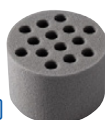
Kits d'emballage complets homologués UN2814 isothermes

- grande résistance aux chocs thermiques et mécaniques
- conservation à -80° / -20°C, +5°C et +20°C
- carton blanc : extérieur en DDEE, intérieur en Frovi® de qualité alimentaire résistant à l'humidité
- isolation en mousse polyuréthane 30 à 40 mm

► kits d'emballage homologués UN2814 - P620 et IATA602 pour le transport de matières infectieuses liquides ou solides catégorie A



3



4



1

contenu	Kit pot 330 ml		Kit pot 1250 ml	Kit pots 3000 ml
boîte Polairpack	250 x 250 x 240 mm	250 x 250 x 240 mm	310 x 310 x 320 mm	530 x 530 x 420 mm
pot	Ø62 x h110 mm	Ø62 x h110 mm	Ø100 x h160 mm	4 x Ø130 x h170 mm
sachet 95 kPa	Type A5	Type A5	Type A5	-
sachet Minigrip 2	-	150 x 200 mm	150 x 200 mm	150 x 200 mm
sachet BIOPOUCH	-	-	-	4 sachets A3
absorbant	150 ml	150 ml	2 x 150 ml	16 x 150 ml
papier bulle	-	-	1 feuille 300 x 400 mm	4 feuilles 300 x 400 mm
porte tubes mousse 3	-	-	14 trous	-
câlage en carton 4	pour 1 pot 330 ml	pour 1 pot 330 ml	pour 1 pot 1250 ml	pour 4 pots 3000 ml
étiquette	-	DRY ICE	-	-
Kit complet	CK1400	NK1700 1	CK1500	CK1700
Plaque eutectique 220 g	-	EUT250	-	-

Kits d'emballage complets homologués UN3373 isothermes

► kits d'emballage homologués UN3373 - P650 et IATA650 pour le transport de matières infectieuses liquides ou solides catégorie B

- grande résistance aux chocs thermiques et mécaniques
- conservation à -80° / -20°C, +5°C et +20°C
- carton blanc : extérieur en DDEE, intérieur en Frovi® de qualité alimentaire résistant à l'humidité
- isolation en mousse polyuréthane 30 à 40 mm



2



3



1

contenu	Kit pot 330 ml	Kit pot 1250 ml	Kit pots 3000 ml
boîte Polairpack	250 x 250 x 240 mm	310 x 310 x 320 mm	450 x 390 x 380 mm
pot	Ø62 x h110 mm	Ø100 x h160 mm	2 x Ø130 x h170 mm
sachet 95 kPa	Type A5	Type A5	-
sachet Minigrip 2	-	150 x 200 mm	2 x 230 x 320 mm
sachet BIOPOUCH	-	-	2 sachets A3
absorbant	150 ml	150 ml	8 x 150 ml
papier bulle	-	1 feuille 300 x 400 mm	-
câlage en carton 3	pour 1 pot 330 ml	pour 1 pot 1250 ml	pour 2 pots 3000 ml
étiquette	-	DRY ICE	DRY ICE
Kit complet	VK1400	VK1500	CK1600 1

