

- conformes à la norme DIN ISO 1773
- parfaite résistance aux chocs thermiques et aux attaques chimiques
- graduations et zone marquage émailés blancs

Erlenmeyers gradués col étroit en verre borosilicaté 3.3



| capacité | col | dim. Ø x h | référence | Prix HT |
|----------|-------|----------------|-----------|---------|
| 25 ml | 22 mm | Ø42 x h70 mm | GW4041 | les 10 |
| 50 ml | 22 mm | Ø51 x h85 mm | GW4042 | les 10 |
| 100 ml | 22 mm | Ø64 x h105 mm | GW4043 | les 10 |
| 200 ml | 34 mm | Ø79 x h131 mm | GW4044 | les 10 |
| 250 ml | 34 mm | Ø85 x h140 mm | GW4045 | les 10 |
| 300 ml | 34 mm | Ø87 x h156 mm | GW4046 | les 10 |
| 500 ml | 34 mm | Ø105 x h175 mm | GW4047 | les 10 |
| 1000 ml | 42 mm | Ø131 x h220 mm | GW4049 | les 10 |
| 2000 ml | 50 mm | Ø166 x h280 mm | GW4050 | les 6 |
| 3000 ml | 50 mm | Ø187 x h310 mm | GW4051 | les 6 |
| 5000 ml | 52 mm | Ø220 x h365 mm | GW4052 | les 2 |



| capacité | Ø col | dim. Ø x h | référence | Prix HT |
|----------|-------|--------------|-----------|---------|
| 5 ml | 12 mm | 25 x 52 mm | SW6001 | les 10 |
| 10 ml | 12 mm | 30 x 60 mm | SW6002 | les 10 |
| 25 ml | 18 mm | 42 x 70 mm | SW6003 | les 10 |
| 50 ml | 18 mm | 51 x 85 mm | SW6004 | les 10 |
| 100 ml | 18 mm | 64 x 105 mm | SW6005 | les 10 |
| 125 ml | 28 mm | 69 x 117 mm | SW6023 | les 10 |
| 150 ml | 28 mm | 74 x 118 mm | SW6006 | les 10 |
| 200 ml | 34 mm | 79 x 131 mm | SW6039 | les 10 |
| 250 ml | 34 mm | 85 x 145 mm | SW6007 | les 10 |
| 300 ml | 34 mm | 87 x 156 mm | SW6029 | les 10 |
| 500 ml | 34 mm | 105 x 180 mm | SW6009 | les 10 |
| 1000 ml | 37 mm | 131 x 220 mm | SW6012 | les 10 |
| 2000 ml | 50 mm | 166 x 280 mm | SW6013 | les 10 |
| 3000 ml | 52 mm | 187 x 310 mm | SW6014 | les 2 |
| 5000 ml | 52 mm | 220 x 365 mm | SW6015 | l'unité |



| capacité | Ø col | dim. Ø x h | référence | Prix HT |
|----------|---------|----------------|-----------|---------|
| 25 ml | Ø 22 mm | Ø42 x h75 mm | GW4141 | les 10 |
| 50 ml | Ø 22 mm | Ø51 x h90 mm | GW4142 | les 10 |
| 100 ml | Ø 22 mm | Ø64 x h105 mm | GW4143 | les 10 |
| 125 ml | Ø 28 mm | Ø67 x h112 mm | GW4144 | les 10 |
| 200 ml | Ø 34 mm | Ø79 x h131 mm | GW4146 | les 10 |
| 250 ml | Ø 34 mm | Ø85 x h145 mm | GW4147 | les 10 |
| 300 ml | Ø 34 mm | Ø87 x h156 mm | GW4148 | les 10 |
| 500 ml | Ø 34 mm | Ø105 x h180 mm | GW4149 | les 10 |
| 800 ml | Ø 42 mm | Ø120 x h200 mm | GW4150 | les 10 |
| 1000 ml | Ø 42 mm | Ø131 x h220 mm | GW4151 | les 10 |
| 2000 ml | Ø 50 mm | Ø166 x h280 mm | GW4152 | les 10 |
| 3000 ml | Ø 52 mm | Ø187 x h310 mm | GW4153 | les 2 |
| 5000 ml | Ø 52 mm | Ø220 x h365 mm | GW4154 | l'unité |

Erlens à parois épaisses pour usage intensif



- excellente résistance mécanique par rapport aux erlens standard
- bord renforcé
- parois plus épaisses et base plus lourde

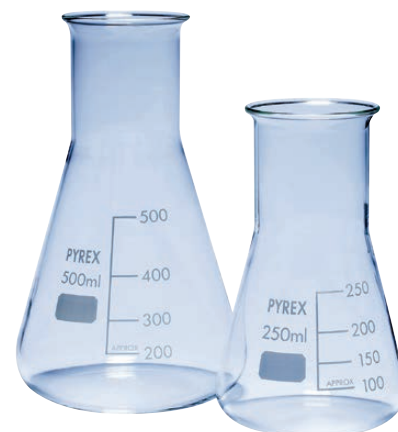
| capacité | Ø col | dim. Ø x h | référence | Prix HT |
|----------|-------|----------------|-----------|---------|
| 10 ml | 17 mm | Ø31 x h50 mm | VU41 | les 12 |
| 25 ml | 21 mm | Ø41 x h65 mm | VU42 | les 12 |
| 50 ml | 22 mm | Ø51 x h78 mm | VU43 | les 12 |
| 125 ml | 28 mm | Ø67 x h114 mm | VU44 | les 12 |
| 250 ml | 32 mm | Ø82 x h132 mm | VU45 | les 12 |
| 500 ml | 37 mm | Ø111 x h176 mm | VU46 | les 6 |
| 1000 ml | 47 mm | Ø129 x h216 mm | VU47 | les 6 |
| 2000 ml | 50 mm | Ø160 x h268 mm | VU48 | l'unité |
| 4000 ml | 57 mm | Ø206 x h366 mm | VU49 | l'unité |
| 6000 ml | 67 mm | Ø235 x h410 mm | VU50 | l'unité |

- conformes à la norme DIN ISO 24450
- parfaite résistance aux chocs thermiques et aux attaques chimiques
- graduations et zone marquage émailés blancs

Erlenmeyers gradués col large en verre borosilicaté 3.3



| capacité | Ø col | dim. Ø x h | référence | Prix HT |
|----------|-------|----------------|-----------|---------|
| 25 ml | 32 mm | Ø42 x h70 mm | GW5041 | les 10 |
| 50 ml | 34 mm | Ø51 x h85 mm | GW5042 | les 10 |
| 100 ml | 34 mm | Ø64 x h105 mm | GW5043 | les 10 |
| 200 ml | 50 mm | Ø79 x h131 mm | GW5044 | les 10 |
| 250 ml | 50 mm | Ø85 x h135 mm | GW5045 | les 10 |
| 300 ml | 50 mm | Ø87 x h156 mm | GW5046 | les 10 |
| 500 ml | 50 mm | Ø105 x h170 mm | GW5047 | les 10 |
| 1000 ml | 50 mm | Ø131 x h215 mm | GW5048 | les 10 |
| 2000 ml | 72 mm | Ø153 x h280 mm | GW5049 | les 6 |



| capacité | Ø col | dim. Ø x h | référence | Prix HT |
|----------|-------|--------------|-----------|---------|
| 50 ml | 30 mm | 48 x 85 mm | SW6104 | les 10 |
| 100 ml | 30 mm | 64 x 110 mm | SW6105 | les 10 |
| 250 ml | 46 mm | 85 x 140 mm | SW6107 | les 10 |
| 500 ml | 46 mm | 105 x 175 mm | SW6109 | les 10 |
| 1000 ml | 46 mm | 131 x 220 mm | SW6112 | les 10 |
| 2000 ml | 66 mm | 153 x 275 mm | SW6113 | les 10 |



| capacité | Ø col | dim. Ø x h | référence | Prix HT |
|----------|---------|----------------|-----------|---------|
| 25 ml | Ø 31 mm | Ø43 x h70 mm | GW5141 | les 10 |
| 50 ml | Ø 34 mm | Ø51 x h85 mm | GW5142 | les 10 |
| 100 ml | Ø 34 mm | Ø64 x h105 mm | GW5143 | les 10 |
| 200 ml | Ø 50 mm | Ø79 x h131 mm | GW5144 | les 10 |
| 250 ml | Ø 50 mm | Ø85 x h140 mm | GW5145 | les 10 |
| 300 ml | Ø 50 mm | Ø87 x h156 mm | GW5146 | les 10 |
| 500 ml | Ø 50 mm | Ø105 x h175 mm | GW5147 | les 10 |
| 1000 ml | Ø 50 mm | Ø131 x h220 mm | GW5148 | les 10 |
| 2000 ml | Ø 72 mm | Ø153 x h276 mm | GW5149 | les 10 |

Erlens à parois épaisses pour usage intensif



- excellente résistance mécanique par rapport aux erlens standard
- bord renforcé
- parois plus épaisses et base plus lourde

| capacité | Ø col | dim. Ø x h | référence | Prix HT |
|----------|-------|--------------|-----------|---------|
| 125 ml | 28 mm | Ø66xh108 mm | VU51 | les 12 |
| 250 ml | 32 mm | Ø81xh134 mm | VU52 | les 12 |
| 500 ml | 37 mm | Ø97xh170 mm | VU53 | les 6 |
| 1000 ml | 47 mm | Ø122xh219 mm | VU54 | les 6 |
| 2000 ml | 50 mm | Ø156xh279 mm | VU55 | l'unité |

Erlenmeyers gradués avec capuchon à vis

Erlens capuchon à vis en PP



VERRE
borosilicaté 3.3

GL18-25-32-45



- bouchons en PP

| capacité | Ø col | dim. Ø x h | référence | Prix HT |
|----------|-------|--------------|-----------|---------|
| 25ml | GL18 | Ø42xh75 mm | GW1821 | |
| 50 ml | GL25 | Ø51xh90 mm | GW1822 | |
| 100 ml | GL25 | Ø64xh111 mm | GW1823 | |
| 250 ml | GL32 | Ø85xh146 mm | GW1825 | |
| 300 ml | GL32 | Ø87xh161 mm | GW1826 | |
| 500 ml | GL32 | Ø105xh182 mm | GW1827 | |
| 1000 ml | GL32 | Ø131xh225 mm | GW1828 | |
| 2000 ml | GL45 | Ø166xh285 mm | GW1829 | |
| 3000 ml | GL45 | Ø187xh315 mm | GW1830 | |
| 5000 ml | GL45 | Ø220xh370 mm | GW1831 | |

Erlens capuchon à vis en PBT



VERRE
borosilicaté 3.3

GL18-25-32-45



- bouchons en PBT avec joint recouvert de PTFE, pour le stockage de prélèvement et de milieux de culture

| capacité | Ø col | dim. Ø x h | référence | Prix HT |
|----------|-------|---------------|-----------|---------|
| 5 ml | 15 mm | Ø25 x 57 mm | SW6201 | |
| 10 ml | 15 mm | Ø30 x 68 mm | SW6202 | |
| 25 ml | 22 mm | Ø42 x 76 mm | SW6203 | |
| 50 ml | 22 mm | Ø51 x 85 mm | SW6204 | |
| 100 ml | 30 mm | Ø64 x 105 mm | SW6205 | |
| 250 ml | 42 mm | Ø85 x 130 mm | SW6207 | |
| 500 ml | 42 mm | Ø105 x 160 mm | SW6209 | |
| 1000 ml | 42 mm | Ø131 x 210 mm | SW6212 | |
| 2000 ml | 42 mm | Ø166 x 280 mm | SW6213 | |
| 3000 ml | 42 mm | Ø187 x 315 mm | SW6214 | |

Erlens capuchon à vis en PBT



VERRE
borosilicaté 3.3

GL25 - GL32



- graduations très lisibles et grande zone d'écriture
- impressions très résistantes
- épaisseur de parois constante et uniforme
- capuchon en PBT (polybutylène Téréphtalate) à membrane, possibilité d'échange gazeux lors du transport de substances à dégagement gazeux
- code de traçabilité pour obtenir le certificat de qualité et les dates de production

| capacité | col | dim. Ø x h | référence | Prix HT |
|--------------------------------|------|---------------|-----------|---------|
| Erlens col à vis SANS capuchon | | | | |
| 100 ml | GL25 | Ø64 x 105 mm | GW2770 | |
| 250 ml | GL32 | Ø85 x 145 mm | GW2772 | |
| 500 ml | GL32 | Ø105 x 175 mm | GW2774 | |
| 1000 ml | GL32 | Ø131 x 220 mm | GW2776 | |
| Erlens col à vis AVEC capuchon | | | | |
| 100 ml | GL25 | Ø64 x 109 mm | GW2771 | |
| 250 ml | GL32 | Ø85 x 149 mm | GW2773 | |
| 500 ml | GL32 | Ø105 x 180 mm | GW2775 | |
| 1000 ml | GL32 | Ø131 x 225 mm | GW2777 | |

Capuchons à vis ISO en PP avec membrane

GL 25 - 32 - 45

- ▶ idéal pour les opérations en auto-clave

- en polypropylène, membrane en PTFE soudée
- membrane permet une compensation de pression et une fermeture solide
- risque de contamination réduit par la membrane qui empêche la pénétration de liquides ou de matières solides
- le contenu du flacon reste stérile
- coloris bleu
- résistants à + 140°C



| filetage | Ø x h | référence | Prix HT |
|----------|-------------|-----------|---------|
| GL25 | 33 x h19 mm | GW2745 | les 5 |
| GL32 | 41 x h24 mm | GW2746 | les 5 |
| GL45 | 54 x h25 mm | GW2747 | les 5 |

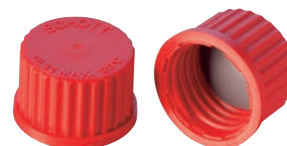
entreposage ou transport de substances à dégagements gazeux, autoclavage de substances

Capuchons à vis ISO en PBT

GL 25 - 32 - 45

- ▶ résistance chimique meilleure que le capuchon en PP
- ▶ fermeture rapide

- résistants à +180°C
- coloris rouge, en PBT (polytéréphtalate de butylène)
- grande étanchéité grâce au joint en silicone catalysé au peroxyde revêtu de PTFE
- bouchons de raccordement à visser avec perçage
- bague de déversement en ETFE (Éthylène Tétrahydrofluorure) pour un travail propre et sans perte de gouttes



| filetage | Ø | hauteur | référence | Prix HT |
|-----------------------|-------|---------|-----------|---------|
| capuchons à vis | | | | |
| GL25 | 33 mm | 23 mm | GW2740 | les 10 |
| GL32 | 42 mm | 26 mm | GW2741 | les 10 |
| GL45 | 54 mm | 28 mm | GW2742 | les 10 |
| bagues de déversement | | | | |
| GL32 | | 4 mm | GW2743 | les 10 |
| GL45 | | 4 mm | GW2744 | les 10 |

Erlenmeyers gradués avec capuchon à vis en PP

Erlenmeyers en PMP (TPX®)

PLASTIQUE
PMP (TPX®)

GL40 - GL52

- capuchon à vis GL, en polypropylène (PP)
- autoclavables à la vapeur à +121°C
- capuchon avec ventilation : à utiliser avec culture stérile



| capacité | col | dim. Ø x h | référence | Prix HT |
|----------|------|----------------|--------------|---------|
| 50 ml | GL40 | Ø52 x h90 mm | LP2970 les 6 | |
| 100 ml | GL40 | Ø64 x h110 mm | LP2971 les 6 | |
| 250 ml | GL52 | Ø85 x h140 mm | LP2972 les 6 | |
| 500 ml | GL52 | Ø108 x h180 mm | LP2973 les 6 | |
| 1000 ml | GL52 | Ø135 x h220 mm | LP2974 les 4 | |

Erlenmeyers en PP

PLASTIQUE
polypropylène

GL40 - GL52

- capuchon à vis en polypropylène (PP)
- autoclavables à la vapeur à +121°C
- capuchon avec ventilation : à utiliser avec culture stérile



| capacité | col | dim. Ø x h | référence | Prix HT |
|----------|------|----------------|--------------|---------|
| 50 ml | GL40 | Ø52 x h90 mm | LP2960 les 6 | |
| 100 ml | GL40 | Ø64 x h110 mm | LP2961 les 6 | |
| 250 ml | GL52 | Ø85 x h140 mm | LP2962 les 6 | |
| 500 ml | GL52 | Ø108 x h180 mm | LP2963 les 6 | |
| 1000 ml | GL52 | Ø135 x h220 mm | LP2964 les 4 | |

Erlenmeyers gradués avec col rodé ET capuchon à vis

Erlenmeyers en PMP (TPX®)

PLASTIQUE
PMP (TPX®)

GL40 - GL52

- parfaite transparence comparable au verre
- excellente résistance chimique
- température jusqu'à +121°C
- graduations et pictogrammes rouges indélébiles
- livrés avec capuchon à vis en polypropylène



| capacité | col | filetage | référence | Prix HT |
|----------|-------|----------|-----------|---------|
| 50 ml | 34/35 | GL40 | A14300 | |
| 100 ml | 34/35 | GL40 | A14301 | |
| 250 ml | 45/40 | GL52 | A14302 | |
| 500 ml | 45/40 | GL52 | A14303 | |
| 1000 ml | 45/40 | GL52 | A14304 | |

Erlenmeyers en PP

PLASTIQUE
polypropylène

GL40 - GL52

- parfaite transparence comparable au verre
- excellente résistance chimique
- température jusqu'à +121°C
- graduations et pictogrammes rouges indélébiles
- livrés avec capuchon à vis en polypropylène



| capacité | col | filetage | référence | Prix HT |
|----------|-------|----------|-----------|---------|
| 50 ml | 34/35 | GL40 | A14200 | |
| 100 ml | 34/35 | GL40 | A14201 | |
| 250 ml | 45/40 | GL52 | A14202 | |
| 500 ml | 45/40 | GL52 | A14203 | |
| 1000 ml | 45/40 | GL52 | A14204 | |



- parfaite résistance aux chocs thermiques et aux attaques chimiques
- graduations et zone marquage émaillés blancs

Erlenmeyers col rodé en verre borosilicaté 3.3



VERRE
borosilicaté 3.3



- gradués

| capacité | rodage | référence | Prix HT |
|--------------|--------|-----------|---------|
| rodage 10/19 | | | |
| 5 ml | 10/19 | TD4245 | les 10 |
| 10 ml | 10/19 | TD4246 | les 10 |
| 25 ml | 10/19 | TD4247 | les 10 |
| rodage 14/23 | | | |
| 25 ml | 14/23 | TD4248 | les 10 |
| 50 ml | 14/23 | TD4250 | les 10 |
| 100 ml | 14/23 | TD4253 | les 10 |
| rodage 19/26 | | | |
| 25 ml | 19/26 | TD4249 | les 10 |
| 50 ml | 19/26 | TD4251 | les 10 |
| 100 ml | 19/26 | TD4254 | les 10 |
| 200 ml | 19/26 | TD4257 | les 10 |
| 250 ml | 19/26 | TD4260 | les 10 |
| 500 ml | 19/26 | TD4264 | les 10 |
| rodage 24/29 | | | |
| 50 ml | 24/29 | TD4252 | les 10 |
| 100 ml | 24/29 | TD4255 | les 10 |
| 200 ml | 24/29 | TD4258 | les 10 |
| 250 ml | 24/29 | TD4261 | les 10 |
| 500 ml | 24/29 | TD4265 | les 10 |
| 1000 ml | 24/29 | TD4267 | les 10 |
| rodage 29/32 | | | |
| 100 ml | 29/32 | TD4256 | les 10 |
| 200 ml | 29/32 | TD4259 | les 10 |
| 250 ml | 29/32 | TD4262 | les 10 |
| 300 ml | 29/32 | TD4263 | les 10 |
| 500 ml | 29/32 | TD4266 | les 10 |
| 1000 ml | 29/32 | TD4268 | les 10 |
| 2000 ml | 29/32 | TD4270 | les 10 |
| rodage 34/35 | | | |
| 1000 ml | 34/35 | TD4269 | les 10 |
| 2000 ml | 34/35 | TD4271 | les 10 |



VERRE
borosilicaté 3.3



- conformes ISO 4797
- col rodé normalisé (CN) Quickfit® de haute qualité

| capacité | dim. (Ø x h) | référence | Prix HT |
|--------------|-----------------|-----------|---------|
| rodage 14/23 | | | |
| 10 ml | Ø 34 x h60 mm | SW6302 | |
| 25 ml | Ø 42 x h70 mm | SW6303 | |
| 50 ml | Ø 51 x h85 mm | SW6304 | |
| 100 ml | Ø 64 x h100 mm | SW6305 | |
| rodage 19/26 | | | |
| 25 ml | Ø 42 x h70 mm | SW6311 | |
| 50 ml | Ø 51 x h85 mm | SW6312 | |
| 100 ml | Ø 64 x h100 mm | SW6313 | |
| 150 ml | Ø 74 x h118 mm | SW6314 | |
| 250 ml | Ø 85 x h130 mm | SW6315 | |
| rodage 24/29 | | | |
| 50 ml | Ø 51 x h90 mm | SW6321 | |
| 100 ml | Ø 64 x h100 mm | SW6322 | |
| 150 ml | Ø 74 x h118 mm | SW6323 | |
| 250 ml | Ø 85 x h130 mm | SW6324 | |
| 500 ml | Ø 101 x h175 mm | SW6325 | |
| 1000 ml | Ø 130 x h220 mm | SW6326 | |
| rodage 29/32 | | | |
| 100 ml | Ø 64 x h100 mm | SW6331 | |
| 150 ml | Ø 74 x h116 mm | SW6332 | |
| 250 ml | Ø 85 x h130 mm | SW6333 | |
| 500 ml | Ø 101 x h175 mm | SW6334 | |
| rodage 34/35 | | | |
| 250 ml | Ø 85 x h130 mm | SW6341 | |

Erlenmeyers cylindro-coniques



VERRE
borosilicaté 3.3



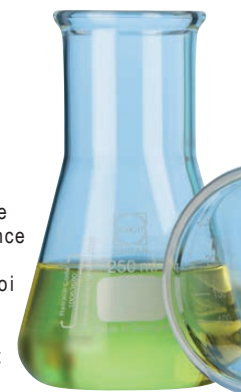
- pour travaux de fermentation et de culture
- zone de marquage émaillée blanche

| capacité | dim. (Ø x h) | Ø col | référence | Prix HT |
|----------|--------------|-------|-----------|---------|
| 125 ml | 60x97 mm | 30 mm | SW6361 | |

Erlenmeyers Super Duty à col extra-large



VERRE
borosilicaté 3.3



- conformes norme DIN EN ISO 24450
- bord renforcé, très solide
- très grande résistance mécanique
- épaisseur de paroi uniforme
- code de traçabilité
- graduations parfaitement lisibles

| capacité | dim. (Ø x h) | Ø col | référence | Prix HT |
|----------|--------------|-------|-----------|---------|
| 100 ml | 64 x 105 mm | 34 mm | GW5210 | |
| 250 ml | 85 x 140 mm | 50 mm | GW5211 | |
| 500 ml | 105 x 175 mm | 50 mm | GW5212 | |
| 1000 ml | 131 x 220 mm | 50 mm | GW5213 | |

Erlenmeyers pour culture en verre borosilicaté 3.3 Pyrex®

microbiologie et culture cellulaire aérobie

Erlenmeyers à déflecteurs

PYREX®
VERRE borosilicaté 3.3

- quatre déflecteurs équidistants assurent une agitation optimale et régulière avec des agitateurs orbitaux compatibles

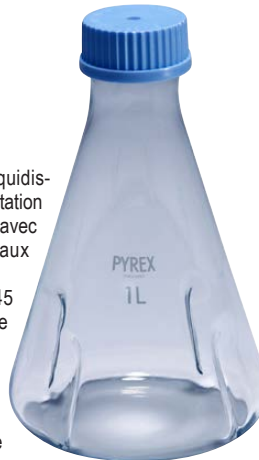


| capacité | Ø x h | Ø col | référence | Prix HT |
|----------|--------------|-------|-----------|---------|
| 250 ml | 82 x 138 mm | 32 mm | SW6407 | les 5 |
| 500 ml | 101 x 186 mm | 36 mm | SW6409 | les 5 |
| 1000 ml | 129 x 222 mm | 43 mm | SW6412 | les 2 |
| 2000 ml | 161 x 282 mm | 49 mm | SW6413 | l'unité |

Erlenmeyers à déflecteurs avec bouchons à vis

PYREX®
VERRE borosilicaté 3.3
GL45

- quatre déflecteurs équidistants assurent une agitation optimale et régulière avec des agitateurs orbitaux compatibles
- capuchon à vis GL45 bleu en polypropylène avec membrane en PTFE perméable au gaz qui permet les échanges gazeux tout en conservant le contenu stérile
- autoclavables avec le capuchon vissé à +121°C



| capacité | Ø x h | Ø col | référence | Prix HT |
|----------|--------------|-------|-----------|---------|
| 250 ml | 82 x 130 mm | 45 mm | SW6507 | les 5 |
| 500 ml | 101 x 165 mm | 45 mm | SW6509 | les 5 |
| 1000 ml | 129 x 205 mm | 45 mm | SW6512 | les 2 |
| 2000 ml | 166 x 265 mm | 45 mm | SW6513 | l'unité |

Erlenmeyers à déflecteurs col Delong

PYREX®
VERRE borosilicaté 3.3

- quatre déflecteurs équidistants assurent une agitation optimale et régulière avec des agitateurs orbitaux compatibles
- livrés sans capuchon
- capuchons en aluminium ou en polypropylène à commander séparément



| capacité | Ø x h | Ø col | référence | Prix HT |
|-------------------------------|--------------|-------|-----------|---------|
| 250 ml | 82 x 155 mm | 38 mm | SW6607 | les 5 |
| 500 ml | 101 x 193 mm | 38 mm | SW6609 | les 5 |
| 1000 ml | 128 x 222 mm | 38 mm | SW6612 | les 2 |
| 2000 ml | 166 x 300 mm | 38 mm | SW6613 | l'unité |
| Capuchons en options | | | | |
| Capuchons en aluminium | | | SW6750 | les 10 |
| Capuchons en PP | | | SW6760 | les 10 |

Erlenmeyer de culture

PYREX®
VERRE borosilicaté 3.3

- sérigraphie émaillée blanche
- col long et droit sans rebord pour une utilisation avec des capuchons
- compatibles avec les agitateurs secoueurs
- capuchons en aluminium ou en polypropylène à commander séparément



| capacité | Ø x h | Ø col | référence | Prix HT |
|-------------------------------|--------------|-------|-----------|---------|
| 250 ml | 85 x 148 mm | 38 mm | SW6707 | les 10 |
| 500 ml | 105 x 183 mm | 38 mm | SW6709 | les 5 |
| 1000 ml | 131 x 229 mm | 38 mm | SW6712 | les 2 |
| 2000 ml | 166 x 302 mm | 38 mm | SW6713 | l'unité |
| Capuchons en options | | | | |
| Capuchons en aluminium | | | SW6750 | les 10 |
| Capuchons en PP | | | SW6760 | les 10 |