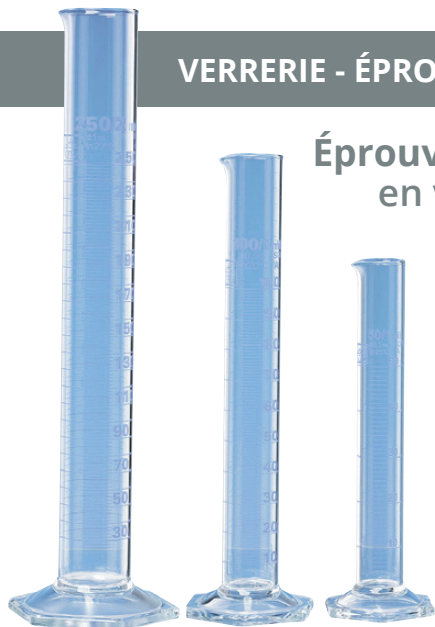


- conformes à la norme ISO 4788
- pied hexagonal robuste et stable

Éprouvettes graduées **classe A** en verre borosilicaté 3.3

LMR®
VERRE
 borosilicaté 3.3
Classe A
 graduations imprimées bleues



- avec bec verseur

LMR®
VERRE
 borosilicaté 3.3
Classe A
 graduations imprimées bleues



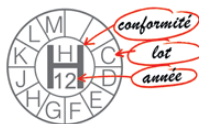
- avec bec verseur
- certificat de conformité

capacité	subdivision	tolérance	Ø x h mm	référence	Prix HT
5 ml	0,1 ml	± 0,05 ml	12,9 x 115 mm	TK1130	
10 ml	0,2 ml	± 0,10 ml	15,5 x 135 mm	TK1131	
25 ml	0,5 ml	± 0,25 ml	21,3 x 160 mm	TK1132	
50 ml	1 ml	± 0,5 ml	26 x 195 mm	TK1133	
100 ml	1 ml	± 0,5 ml	31,3 x 240 mm	TK1134	
250 ml	2 ml	± 1,0 ml	41 x 320 mm	TK1135	
500 ml	5 ml	± 2,5 ml	53,2 x 380 mm	TK1136	
1000 ml	10 ml	± 5,0 ml	67 x 465 mm	TK1137	
2000 ml	20 ml	± 10,0 ml	83,5 x 565 mm	TK1138	

volume	graduations	tolérance	hauteur	référence	Prix HT
5 ml	0,1 ml	± 0,05 ml	115 mm	GW2001	
10 ml	0,2 ml	± 0,10 ml	140 mm	GW2002	
25 ml	0,5 ml	± 0,25 ml	170 mm	GW2003	
50 ml	1 ml	± 0,5 ml	200 mm	GW2004	
100 ml	1 ml	± 0,5 ml	260 mm	GW2005	
250 ml	2 ml	± 1,0 ml	335 mm	GW2006	
500 ml	5 ml	± 2,5 ml	370 mm	GW2007	
1000 ml	10 ml	± 5,0 ml	450 mm	GW2008	
2000 ml	20 ml	± 10,0 ml	520 mm	GW2009	

HIRSCHMANN®
VERRE DURAN
 borosilicaté 3.3
Classe A
 graduations imprimées bleues
 graduations imprimées ambrées

- avec bec verseur
- certificat de qualité supérieure gravé d'un logo "H" certifié conforme avec numéro de lot et année de production



référence **HL2000** Certificat d'étalonnage individuel **Prix HT**

capacité	grad.	tolérance	référence	Prix HT	référence	Prix HT
			graduations ambrées		graduations bleues	
5 ml	0,1 ml	± 0,05	HL4154		HL4254	
10 ml	0,2 ml	± 0,10	HL4160		HL4260	
25 ml	0,5 ml	± 0,25	HL4170		HL4270	
50 ml	1,0 ml	± 0,50	HL4175		HL4275	
100 ml	1,0 ml	± 0,50	HL4180		HL4280	
250 ml	2,0 ml	± 1,00	HL4186		HL4286	
500 ml	5,0 ml	± 2,50	HL4190		HL4290	
1000 ml	10,0 ml	± 5,00	HL4193		HL4293	
2000 ml	20,0 ml	± 10,00	HL4194		HL4294	

PYREX®
VERRE
 borosilicaté 3.3
Classe A
 graduations imprimées blanches

- sigle "H" de conformité selon DIN 12600
- numéro de série imprimé pour téléchargement du certificat de lot
- graduations émaillées blanches
- modèles AVEC certificat testés individuellement en 5 points et fournis avec un certificat attestant du volume exact de la graduation
- avec bec verseur



capacité	grad.	exact.	hauteur	référence	Prix HT	référence	Prix HT
				SANS certificat [1]		AVEC certificat [2]	
5 ml	0,1 ml	± 0,05 ml	115 mm	SW3701		SW3601	
10 ml	0,2 ml	± 0,10 ml	140 mm	SW3702		SW3602	
25 ml	0,5 ml	± 0,25 ml	170 mm	SW3703		SW3603	
50 ml	1,0 ml	± 0,50 ml	200 mm	SW3704		SW3604	
100 ml	1,0 ml	± 0,50 ml	260 mm	SW3705		SW3605	
250 ml	2,0 ml	± 1,00 ml	335 mm	SW3707		SW3607	
500 ml	5,0 ml	± 2,50 ml	365 mm	SW3709		SW3609	
1000 ml	10,0 ml	± 5,00 ml	465 mm	SW3712		SW3612	
2000 ml	20,0 ml	± 10,00 ml	505 mm	SW3713		SW3613	

- conformes à la norme ISO 4788
- pied hexagonal robuste et stable

Éprouvettes graduées **classe A** en verre borosilicaté 3.3

Éprouvettes à base plastique

HIRSCHMANN®
VERRE DURAN
borosilicaté 3.3
Classe A
graduations imprimées bleues

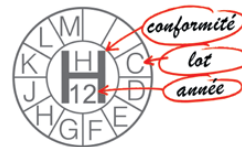


- avec bec verseur

capacité	graduations	tolérance	hauteur	référence	Prix HT
10 ml	0,2 ml	± 0,10 ml	140 mm	HN1200	
25 ml	0,5 ml	± 0,25 ml	170 mm	HN1201	
50 ml	1,0 ml	± 0,50 ml	200 mm	HN1202	
100 ml	1,0 ml	± 0,50 ml	260 mm	HN1203	
250 ml	2,0 ml	± 1,00 ml	335 mm	HN1204	
500 ml	5,0 ml	± 2,50 ml	390 mm	HN1205	
1000 ml	10,0 ml	± 5,00 ml	470 mm	HN1206	

Éprouvettes avec bouchon en verre

HIRSCHMANN®
VERRE DURAN
borosilicaté 3.3
Classe A
graduations imprimées bleues
bande Schellbach



- certificat de conformité avec numéro de lot daté
- graduations principales annulaires

capacité	graduations	exactitude	hauteur	rodage	référence	Prix HT
10 ml	0,2 ml	± 0,10 ml	160 mm	10/19	HL4410	
25 ml	0,5 ml	± 0,25 ml	193 mm	14/23	HL4411	
50 ml	1,0 ml	± 0,50 ml	226 mm	19/26	HL4412	
100 ml	1,0 ml	± 0,50 ml	290 mm	24/29	HL4413	
250 ml	2,0 ml	± 1,00 ml	367 mm	29/32	HL4414	
500 ml	5,0 ml	± 2,50 ml	425 mm	34/35	HL4415	
1000 ml	10,0 ml	± 5,00 ml	510 mm	45/40	HL4416	
2000 ml	20,0 ml	± 10,00 ml	610 mm	45/40	HL4417	

Éprouvettes avec bouchon en PE

PYREX®
VERRE
borosilicaté 3.3
Classe A
graduations imprimées blanches

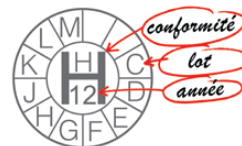


- sigle "H" de conformité selon DIN 12600
- numéro de série imprimé pour téléchargement du certificat de lot
- graduations émaillées blanches
- modèles AVEC certificat testés individuellement en 5 points et fournis avec un certificat attestant du volume exact de la graduation
- avec rodage et bouchon en polyéthylène

capacité	graduations	tolérance	hauteur	rodage	référence	Prix HT
10 ml	0,2 ml	± 0,10 ml	140 mm	10/19	SW4002	
25 ml	0,5 ml	± 0,25 ml	170 mm	14/23	SW4003	
50 ml	1,0 ml	± 0,50 ml	200 mm	19/26	SW4004	
100 ml	1,0 ml	± 0,50 ml	260 mm	24/29	SW4005	
250 ml	2,0 ml	± 1,00 ml	335 mm	29/32	SW4007	
500 ml	5,0 ml	± 2,50 ml	365 mm	34/35	SW4009	
1000 ml	10,0 ml	± 5,00 ml	465 mm	45/40	SW4012	
2000 ml	20,0 ml	± 10,00 ml	505 mm	45/40	SW4013	

Éprouvettes avec bouchon en PE

HIRSCHMANN®
VERRE DURAN
borosilicaté 3.3
Classe A
graduations imprimées bleues



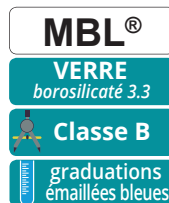
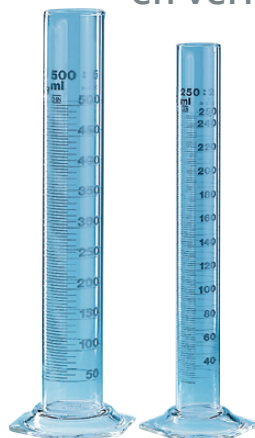
- avec rodage et bouchon en polyéthylène
- certificat de qualité supérieure gravé d'un logo "H" certifié conforme avec numéro de lot et année de production

référence	Prix HT
HL2000	Certificat d'étalonnage individuel

capacité	graduations	tolérance	référence	Prix HT
10 ml	0,2 ml	± 0,10	HL4360	
25 ml	0,5 ml	± 0,25	HL4370	
50 ml	1,0 ml	± 0,50	HL4375	
100 ml	1,0 ml	± 0,50	HL4380	
250 ml	2,0 ml	± 1,00	HL4386	
500 ml	5,0 ml	± 2,50	HL4390	
1000 ml	10,0 ml	± 5,00	HL4393	
2000 ml	20,0 ml	± 10,00	HL4394	

- conformes à la norme ISO 4788
- pied hexagonal robuste et stable

Éprouvettes graduées **classe B** en verre borosilicaté 3.3



- avec bec verseur

volume	graduations	tolérance	hauteur	référence	Prix HT
5 ml	0,1 ml	± 0,1 ml	120 mm	GW2011	
10 ml	0,2 ml	± 0,2 ml	140 mm	GW2012	
25 ml	0,5 ml	± 0,5 ml	170 mm	GW2013	
50 ml	1 ml	± 1,0 ml	200 mm	GW2014	
100 ml	1 ml	± 1,0 ml	260 mm	GW2015	
250 ml	2 ml	± 2,0 ml	335 mm	GW2016	
500 ml	5 ml	± 5,0 ml	370 mm	GW2017	
1000 ml	10 ml	± 10,0 ml	450 mm	GW2018	
2000 ml	20 ml	± 20,0 ml	520 mm	GW2019	

capacité	graduations	tolérance	hauteur	référence	Prix HT
5 ml	0,1 ml	± 0,1 ml	115 mm	SW3801	
10 ml	0,2 ml	± 0,2 ml	140 mm	SW3802	
25 ml	0,5 ml	± 0,5 ml	170 mm	SW3803	
50 ml	1,0 ml	± 1,0 ml	200 mm	SW3804	
100 ml	1,0 ml	± 1,0 ml	260 mm	SW3805	
250 ml	2,0 ml	± 2,0 ml	335 mm	SW3807	
500 ml	5,0 ml	± 5,0 ml	365 mm	SW3809	
1000 ml	10,0 ml	± 10,0 ml	465 mm	SW3812	
2000 ml	20,0 ml	± 20,0 ml	505 mm	SW3813	



- avec bec verseur



Éprouvettes à usage intensif



capacité	graduations	tolérance	hauteur	référence	Prix HT
5 ml	0,1 ml	± 0,1 ml	115 mm	SW3901	
10 ml	0,2 ml	± 0,2 ml	140 mm	SW3902	
25 ml	0,5 ml	± 0,5 ml	170 mm	SW3903	
50 ml	1,0 ml	± 1,0 ml	200 mm	SW3904	
100 ml	1,0 ml	± 1,0 ml	260 mm	SW3905	
250 ml	2,0 ml	± 2,0 ml	335 mm	SW3907	
500 ml	5,0 ml	± 5,0 ml	365 mm	SW3909	
1000 ml	10,0 ml	± 10,0 ml	465 mm	SW3912	
2000 ml	20,0 ml	± 20,0 ml	505 mm	SW3913	

volume	graduations	tolérance	hauteur	référence	Prix HT
50 ml	1 ml	± 1,0 ml	200 mm	VU71	
100 ml	1 ml	± 1,0 ml	260 mm	VU72	
250 ml	2 ml	± 2,0 ml	335 mm	VU73	
500 ml	5 ml	± 5,0 ml	390 mm	VU74	
1000 ml	10 ml	± 10,0 ml	470 mm	VU75	
2000 ml	20 ml	± 20,0 ml	570 mm	VU76	

- conformes à la norme ISO 4788
- pied hexagonal robuste et stable

Éprouvettes graduées forme basse **classe B** en verre borosilicaté 3.3

HIRSCHMANN®
VERRE DURAN
 borosilicaté 3.3
Classe B
 graduations imprimées ambrées



- traits de subdivisions
- bec verseur
- ajustage sur "IN" : le volume affiché correspond à la quantité de liquide contenu dans l'éprouvette

capacité	graduations	tolérance	hauteur	référence	Prix HT
10 ml	1 ml	± 0,3 ml	100 mm	HN1300	
25 ml	1 ml	± 0,5 ml	125 mm	HN1301	
50 ml	2 ml	± 1,0 ml	150 mm	HN1302	
100 ml	2 ml	± 1,0 ml	170 mm	HN1303	
250 ml	5 ml	± 2,0 ml	220 mm	HN1304	
500 ml	10 ml	± 5,0 ml	255 mm	HN1305	
1000 ml	20 ml	± 10,0 ml	295 mm	HN1306	
2000 ml	50 ml	± 20,0 ml	345 mm	HN1307	

Éprouvettes à usage intensif

PYREX®
VERRE
 borosilicaté 3.3
Classe B
 graduations émaillées bleues



volume	graduations	tolérance	hauteur	référence	Prix HT
10 ml	1 ml	± 0,3 ml	75 mm	VU61	
25 ml	1 ml	± 0,5 ml	107 mm	VU62	
50 ml	1 ml	± 1,0 ml	140 mm	VU63	
100 ml	2 ml	± 1,0 ml	147 mm	VU64	
250 ml	5 ml	± 2,0 ml	212 mm	VU65	
500 ml	10 ml	± 5,0 ml	236 mm	VU66	
1000 ml	20 ml	± 10,0 ml	293 mm	VU67	

Éprouvettes graduées **classe B** avec bouchon en PE en verre borosilicaté 3.3

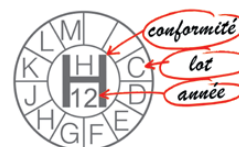
MBL®
VERRE
 borosilicaté 3.3
Classe B
 graduations émaillées bleues



- avec rodage et bouchon en polyéthylène

capacité	graduations	tolérance	hauteur	rodage	référence	Prix HT
10 ml	0,2 ml	± 0,2 ml	140 mm	10/19	SW4102	
25 ml	0,5 ml	± 0,5 ml	170 mm	14/23	SW4103	
50 ml	1,0 ml	± 1,0 ml	200 mm	19/26	SW4104	
100 ml	1,0 ml	± 1,0 ml	260 mm	24/29	SW4105	
250 ml	2,0 ml	± 2,0 ml	335 mm	29/32	SW4107	
500 ml	5,0 ml	± 5,0 ml	365 mm	34/35	SW4109	
1000 ml	10,0 ml	± 10,0 ml	465 mm	45/40	SW4112	
2000 ml	20,0 ml	± 20,0 ml	505 mm	45/40	SW4113	

HIRSCHMANN®
VERRE DURAN
 borosilicaté 3.3
Classe B
 graduations imprimées bleues



- rodage et bouchon en PE
- certificat de qualité supérieure gravé d'un logo "H" certifié conforme avec numéro de lot et année de production

référence **Prix HT**
 HL2000 Certificat d'étalonnage individuel

capacité	graduations	tolérance	référence	Prix HT
10 ml	0,2 ml	± 0,15 ml	HL4460	
25 ml	0,5 ml	± 0,37 ml	HL4470	
50 ml	1,0 ml	± 0,75 ml	HL4475	
100 ml	1,0 ml	± 0,75 ml	HL4480	
250 ml	2,0 ml	± 1,50 ml	HL4486	
500 ml	5,0 ml	± 3,75 ml	HL4490	
1000 ml	10,0 ml	± 7,50 ml	HL4493	
2000 ml	20,0 ml	± 15,00 ml	HL4494	



- conformes aux normes ISO 6706 et DIN 12681
- pied hexagonal stable
- parfaitement transparentes
- excellente résistance chimique
- autoclavables
- température max. : 180°C

Éprouvettes graduées **classe A** en PMP (TPX®)

Éprouvettes graduations imprimées

PLASTIQUE
PMP (TPX®)

Classe A

graduations imprimées bleues

- base hexagonale stable, anti-ventouse et non-glissante
- livrées avec un certificat de conformité



capacité	graduations	tolérance	hauteur	référence	Prix HT
10 ml	0,2 ml	± 0,1 ml	145 mm	SW4202	
25 ml	0,5 ml	± 0,2 ml	170 mm	SW4203	
50 ml	1,0 ml	± 0,5 ml	200 mm	SW4204	
100 ml	1,0 ml	± 0,5 ml	250 mm	SW4205	
250 ml	2,0 ml	± 1,0 ml	315 mm	SW4207	
500 ml	5,0 ml	± 2,5 ml	360 mm	SW4209	
1000 ml	10,0 ml	± 5,0 ml	440 mm	SW4212	
2000 ml	20,0 ml	± 10,0 ml	535 mm	SW4213	

Éprouvettes graduations moulées

PLASTIQUE
PMP (TPX®)

Classe A

graduations moulées

- graduations principales circulaires
- base octogonale très stable (empêche de rouler)
- surface non mouillable : pas de ménisque, lecture facile et précise



capacité	graduations	dim. Ø x h	référence	Prix HT
25 ml	0,5 ml	Ø21 x h169 mm	ML1041	
50 ml	1 ml	Ø28 x h199 mm	ML1042	
100 ml	1 ml	Ø34 x h260 mm	ML1043	
250 ml	2 ml	Ø47 x h315 mm	ML1044	
500 ml	5 ml	Ø61 x h350 mm	ML1045	
1000 ml	10 ml	Ø76 x h415 mm	ML1046	
2000 ml	20 ml	Ø97 x h482 mm	ML1047	

Éprouvettes graduées **classe B** en PMP (TPX®)

Éprouvettes graduations imprimées

PLASTIQUE
PMP (TPX®)

Classe B

graduations imprimées bleues

- base hexagonale stable, anti-ventouse et non-glissante
- température jusqu'à +180°C
- parfaite transparence comparable au verre
- excellente résistance chimique
- surface non mouillable : pas de ménisque, lecture facile et précise
- livrées avec un certificat de conformité



capacité	graduations	tolérance	hauteur	référence	Prix HT
10 ml	0,2 ml	± 0,2 ml	145 mm	SW4302	
25 ml	0,5 ml	± 0,5 ml	170 mm	SW4303	
50 ml	1,0 ml	± 1,0 ml	200 mm	SW4304	
100 ml	1,0 ml	± 1,0 ml	250 mm	SW4305	
250 ml	2,0 ml	± 2,0 ml	315 mm	SW4307	
500 ml	5,0 ml	± 5,0 ml	360 mm	SW4309	
1000 ml	10,0 ml	± 10,0 ml	440 mm	SW4312	
2000 ml	20,0 ml	± 20,0 ml	535 mm	SW4313	

Éprouvettes graduations moulées

PLASTIQUE
PMP (TPX®)

Classe B

graduations moulées

- graduations indestructibles moulées à l'extérieur
- base hexagonale stable, anti-ventouse et non-glissante
- température jusqu'à +180°C
- parfaite transparence comparable au verre
- excellente résistance chimique
- surface non mouillable : pas de ménisque, lecture facile et précise
- livrées avec un certificat de conformité



capacité	graduations	tolérance	hauteur	référence	Prix HT
10 ml	0,2 ml	± 0,2 ml	145 mm	SW4402	
25 ml	0,5 ml	± 0,5 ml	170 mm	SW4403	
50 ml	1,0 ml	± 1,0 ml	200 mm	SW4404	
100 ml	1,0 ml	± 1,0 ml	250 mm	SW4405	
250 ml	2,0 ml	± 2,0 ml	315 mm	SW4407	
500 ml	5,0 ml	± 5,0 ml	360 mm	SW4409	
1000 ml	10,0 ml	± 10,0 ml	440 mm	SW4412	
2000 ml	20,0 ml	± 20,0 ml	535 mm	SW4413	

- conformes aux normes ISO 6706
- pied hexagonal stable
- translucide
- bonne résistance chimique
- autoclavables à +121°C
- température max. : +130°C

Éprouvettes graduées **classe B** en polypropylène

PLASTIQUE
polypropylène

Classe B

graduations
moulées

- graduations moulées indestructibles
- surface non mouillable : pas de ménisque, lecture facile et précise



PLASTIQUE
polypropylène

Classe B

graduations
moulées



capacité	graduations	dim. Ø x h	référence	Prix HT
10 ml	0,2 ml	Ø14 x h140 mm	ML1000	
25 ml	0,5 ml	Ø20 x h170 mm	ML1001	
50 ml	1 ml	Ø26 x h200 mm	ML1002	
100 ml	1 ml	Ø31 x h250 mm	ML1003	
250 ml	2 ml	Ø42 x h315 mm	ML1004	
500 ml	5 ml	Ø55 x h360 mm	ML1005	
1000 ml	10 ml	Ø66 x h440 mm	ML1006	
2000 ml	20 ml	Ø83 x h535 mm	ML1007	

PLASTIQUE
polypropylène

Classe B

graduations
imprimées bleues

- surface non mouillable : pas de ménisque, lecture facile et précise



- poignée solide : très pratique, simplifie les manipulations
- poignée : 89 x 29 mm
- éprouvettes à double graduation

capacité	graduations	dim. Ø x h	référence	Prix HT
10 ml	0,2 ml	Ø14 x h140 mm	ML1010	
25 ml	0,5 ml	Ø20 x h170 mm	ML1011	
50 ml	1 ml	Ø26 x h200 mm	ML1012	
100 ml	1 ml	Ø31 x h250 mm	ML1013	
250 ml	2 ml	Ø42 x h315 mm	ML1014	
500 ml	5 ml	Ø55 x h360 mm	ML1015	
1000 ml	10 ml	Ø66 x h440 mm	ML1016	
2000 ml	20 ml	Ø83 x h535 mm	ML1017	



référence

Prix HT

F284611 Éprouvette polypropylène 1 litre, avec poignée

F284612 Éprouvette polypropylène 2 litres avec poignée