

Extracteurs de Randall

- ▶ réduction de la durée d'extraction de 20 à 80%
- ▶ récupération de 50 à 70% de solvant pur

5 fois plus rapide
que la technique de Soxhlet

1



Programmeur électronique

Le programmeur électronique permet d'enregistrer 29 programmes comprenant chacun 3 périodes réglables de 0 à 999 minutes qui correspondent aux phases d'extraction rapide, de lavage et de concentration de l'extract. En cours d'extraction, un signal sonore annonce le changement de phase. A chaque mise en service ou en fin de programme, l'appareil est prêt à exécuter le dernier programme utilisé.

Caractéristiques

- régulateur électronique de température à microprocesseur 100 à 260°C
- affichage digital multifonctions et voyants de fonctionnement
- température de sécurité réglable
- volume de solvant : 30 à 100 ml
- protection IP55
- conforme à la norme EN 60529
- appareils livrés complets avec verrerie, joints, 25 cartouches d'extraction (Ø 33 x 80 mm), tuyaux de raccordement à l'eau et mode d'emploi

capacité	3 postes	6 postes
échantillons	0,5 à 15 g / poste	0,5 à 15 g / poste
dimensions externes (lxpxh)	480 x 390 x 620 mm	700 x 390 x 620 mm
alimentation / puissance	500 W	950 W
poids	30 kg	40 kg
Extracteurs automatiques	PV1403 1	PV1406

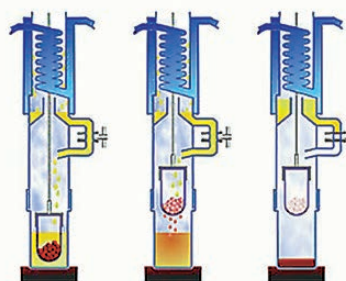
Technique de Randall

3 phases :

- 1. extraction :** immersion directe de la cartouche contenant l'échantillon dans le solvant bouillant (fig. 1)
- 2. lavage :** l'échantillon est lavé par passage de solvant froid évaporé puis condensé (fig. 2)
- 3. récupération** du solvant par distillation et collecte des vapeurs condensées dans la partie supérieure (fig. 3)

Très grande vitesse de la première phase d'extraction

L'appareil est muni d'un collecteur de solvant condensé. Lorsque le robinet est en position ouverte, le solvant se déverse en continu directement au-dessus de la cartouche (fig. 2). On ferme le robinet en fin d'extraction, afin



1 extraction 2 lavage 3 récupération

de récupérer du solvant pur. Le solvant restant contient l'extract à traiter qui est donc très concentré (fig. 3).

- durée d'extraction réduite de 20 à 80%
- 50 à 70% de solvant pur récupéré
- convient avec la majorité des solvants
- appareil peu encombrant

Extracteurs de Randall automatiques

- ▶ récupération de plus de 90% de solvant pur
- ▶ conviennent avec la majorité des solvants
- ▶ écran de contrôle amovible



1

Caractéristiques

- éléments chauffants en céramique
- interrupteurs indépendants
- immersion, retrait, nettoyage, récupération et refroidissement automatiques
- joints d'étanchéité en Viton et Butyl
- condenseurs en titane
- 3 interfaces USB, 1 interface Ethernet
- consommation d'eau : 1 litre / minute
- appareil peu encombrant
- appareils livrés complets avec 3 joints en Butyl, 3 joints en Viton, 3 gobelets d'extraction (Ø 56 x 120 mm), porte cartouche Ø 33 mm, 25 cartouches en cellulose (Ø 33 x

80 mm), pierres de chauffage (80 g), tuyau de raccordement à l'eau, tube en Teflon® (Ø 4 x 6 mm) et adaptateur 1/8 NTP pour tubes 6 x 4

Écran de contrôle

- écran tactile couleur 7 pouces, amovible
- voyants lumineux LED indicateur des postes actifs
- affichage immédiat des résultats et sauvegarde automatique
- contrôler jusqu'à 4 postes indépendamment
- possibilité de le connecter à une balance

capacité	3 postes	6 postes
capacité max	21 échantillons/jour/unité	42 échantillons/jour/unité
évolutivité	12 positions (jusqu'à 4 unités)	24 positions (jusqu'à 4 unités)
échantillons	de 0,5 à 15 g, en cartouches de 33x80 mm	de 0,5 à 15 g, en cartouches de 33x80 mm
dimensions externes (lxpxh)	358 x 450 x h546 mm	546 x 450 x h546 mm
alimentation / puissance	230 V - 60 Hz / 630 W	230 V - 60 Hz / 850 W
poids	29 kg	36 kg
Extracteurs automatiques	PV1413	PV1416 1
accessoires de rechange		
joints en Butyl, les 3	PV1441	PV1441
joints en Viton, les 3	PV1442	PV1442
gobelets d'extraction Ø56x120, les 3	PV1443	PV1443
porte cartouche Ø33 mm	PV1444	PV1444
pierres de chauffage, flacon de 80g	PV1445	PV1445
cartouches cellulose Ø33x80, les 25	FL1333	FL1333
tuyau de raccordement à l'eau	PV1446	PV1446
tube en Teflon® Ø4x6 mm	PV1447	PV1447
adaptateur 1/8 NTP pour tubes 6x4	PV1448	PV1448