



**LABOMODERNE**

*une expertise française*

*au service de l'*

**UGAP**  
L'ACHAT PUBLIC

Marché 416010

## Tuyaux et raccords



sélection  
2023

1 clic sur **réf. UGAP**



[3963762](#)

vous dirigez directement  
vers le site de l'UGAP



**UGAP**

## Tuyaux de laboratoire en silicone qualité médicale



- agréés contact agroalimentaire
- grande résistance chimique et mécanique
- autoclavables
- flexibles
- translucides

### Caractéristiques techniques

- gamme de température -50 à +250°C
- résistance à la déchirure : 20-50 kg/cm<sup>2</sup>
- élongation : 275-280%
- résistance à la traction : 77-95 kg/cm<sup>2</sup>
- gravité spécifique : 1,2+0,1
- dureté : 40-80 Sh
- le mètre

Ø int. mm	Ø ext. mm	réf. LMR		réf. UGAP
Ø 0,5	Ø 1	AX38801	le mètre	<a href="#">3963762</a>
Ø 1	Ø 3	AX38803	le mètre	<a href="#">3963729</a>
Ø 2	Ø 4	AX38805	le mètre	<a href="#">3963713</a>
Ø 3	Ø 4	AX38806	le mètre	<a href="#">3963748</a>
Ø 3	Ø 5	AX38807	le mètre	<a href="#">3963743</a>
Ø 3	Ø 7	AX38808	le mètre	<a href="#">3963716</a>
Ø 4	Ø 6	AX38809	le mètre	<a href="#">3963717</a>
Ø 4	Ø 8	AX38828	le mètre	<a href="#">3963706</a>
Ø 5	Ø 7	AX38810	le mètre	<a href="#">3963705</a>
Ø 5	Ø 9	AX38811	le mètre	<a href="#">3963755</a>
Ø 6	Ø 9	AX38812	le mètre	<a href="#">3963710</a>
Ø 6	Ø 10	AX38813	le mètre	<a href="#">3963701</a>
Ø 6	Ø 12	AX38814	le mètre	<a href="#">3963747</a>
Ø 7	Ø 9	AX38829	le mètre	<a href="#">3963761</a>
Ø 7	Ø 10	AX38815	le mètre	<a href="#">3963704</a>
Ø 8	Ø 10	AX38816	le mètre	<a href="#">3963731</a>
Ø 8	Ø 12	AX38817	le mètre	<a href="#">3963699</a>
Ø 8	Ø 14	AX38818	le mètre	<a href="#">3963738</a>
Ø 9	Ø 12	AX38819	le mètre	<a href="#">3963745</a>
Ø 9	Ø 15	AX38820	le mètre	<a href="#">3963769</a>
Ø 10	Ø 14	AX38822	le mètre	<a href="#">3963732</a>
Ø 14	Ø 20	AX38824	le mètre	<a href="#">3963737</a>
Ø 16	Ø 22	AX38825	le mètre	<a href="#">3963808</a>
Ø 20	Ø 30	AX38827	le mètre	<a href="#">3963751</a>

## Tuyaux de laboratoire en PE ou PTFE

### Tuyaux rigides en PTFE



- découpe de la longueur sur demande, jusqu'à 100 mètres
- prix au mètre

### Tuyaux rigides en PTFE antistatique



- découpe de la longueur sur demande, jusqu'à 100 mètres
- prix au mètre

### Tuyaux ondulés en PE



- découpe de la longueur sur demande, jusqu'à 100 mètres
- prix au mètre

Ø int./ext.	réf. LMR		réf. UGAP
Ø 0,8 / 1,6 mm	BW7502	le mètre	<a href="#">3529785</a>
Ø 1,0 / 1,6 mm	BW7504	le mètre	<a href="#">3529786</a>
Ø 1,4 / 2,2 mm	BW7506	le mètre	<a href="#">3529787</a>
Ø 1,6 / 3,2 mm	BW7508	le mètre	<a href="#">3529788</a>

Ø int./ext.	réf. LMR		réf. UGAP
Ø 0,8 / 1,6 mm	BW7702	le mètre	<a href="#">3529789</a>
Ø 1,6 / 3,2 mm	BW7708	le mètre	<a href="#">3529790</a>
Ø 4,0 / 6,0 mm	BW7710	le mètre	<a href="#">3529791</a>
Ø 6,0 / 8,0 mm	BW7712	le mètre	<a href="#">3529792</a>
Ø 8,0 / 10,0 mm	BW7714	le mètre	<a href="#">3529793</a>
Ø 10,0 / 12,0 mm	BW7716	le mètre	<a href="#">3529794</a>

Ø int./ext.	réf. LMR		réf. UGAP
Ø 6,5 / 10,0 mm	BW7535	le mètre	<a href="#">3529795</a>

## Raccords cannelés en PTFE pour tubes flexibles

- chimiquement inertes
- pour températures cryogéniques et jusqu'à 250°C

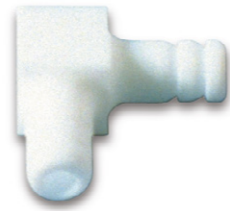
### Raccords droits en PTFE



### Raccords en T en PTFE



### Raccords coudés à 90° en PTFE



### Raccords en croix en PTFE



Ø ext. tuyau	passage	LMR.	réf. UGAP
raccords droits			
Ø 4,5 mm	2 mm	C11500	<a href="#">2493720</a>
Ø 6,0 mm	2 mm	C11501	<a href="#">2493721</a>
Ø 6,8 mm	3 mm	C11502	<a href="#">2493722</a>
Ø 8,0 mm	3 mm	C11503	<a href="#">2493723</a>
Ø 9,0 mm	4 mm	C11504	<a href="#">2493724</a>
Ø 10,0 mm	4 mm	C11505	<a href="#">2493718</a>
Ø 11,0 mm	5 mm	C11506	<a href="#">2493719</a>

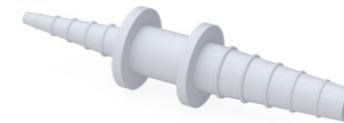
Ø ext. tuyau	passage	LMR.	réf. UGAP
raccords en T			
Ø 4,5 mm	2 mm	C11510	<a href="#">2493727</a>
Ø 6,0 mm	2 mm	C11511	<a href="#">2493728</a>
Ø 6,8 mm	3 mm	C11512	<a href="#">2493729</a>
Ø 8,0 mm	3 mm	C11513	<a href="#">2493730</a>
Ø 9,0 mm	4 mm	C11514	<a href="#">2493731</a>
Ø 10,0 mm	4 mm	C11515	<a href="#">2493725</a>
Ø 11,0 mm	5 mm	C11516	<a href="#">2493726</a>

Ø ext. tuyau	passage	LMR.	réf. UGAP
raccords coudés à 90°			
Ø 4,5 mm	2 mm	C11520	<a href="#">2493734</a>
Ø 6,0 mm	2 mm	C11521	<a href="#">2493735</a>
Ø 6,8 mm	3 mm	C11522	<a href="#">2493736</a>
Ø 8,0 mm	3 mm	C11523	<a href="#">2493737</a>
Ø 9,0 mm	4 mm	C11524	<a href="#">2493738</a>
Ø 10,0 mm	4 mm	C11525	<a href="#">2493732</a>
Ø 11,0 mm	5 mm	C11526	<a href="#">2493733</a>

Ø ext. tuyau	passage	LMR.	réf. UGAP
raccords en croix			
Ø 4,5 mm	2 mm	C11530	<a href="#">2493741</a>
Ø 6,0 mm	2 mm	C11531	<a href="#">2493742</a>
Ø 6,8 mm	3 mm	C11532	<a href="#">2493743</a>
Ø 8,0 mm	3 mm	C11533	<a href="#">2493744</a>
Ø 9,0 mm	4 mm	C11534	<a href="#">2493745</a>
Ø 10,0 mm	4 mm	C11535	<a href="#">2493739</a>
Ø 11,0 mm	5 mm	C11536	<a href="#">2493740</a>

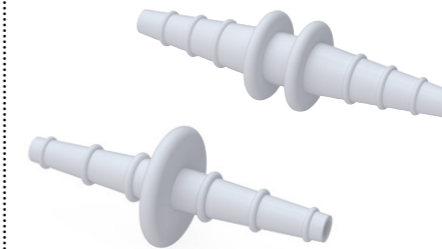
## Raccords en Polypropylène pour tubes flexibles

### Réducteurs droits en PP



- en PP blanc
- 2 embouts olives
- connexion de tuyaux souples

### Raccords droits en PP



- en PP blanc
- 2 embouts olives
- connexion de tuyaux souples

### Raccords en Y en PP



- en PP blanc
- 2 embouts olives
- connexion de tuyaux souples

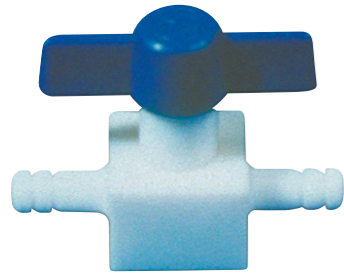
Ø int. tuyaux	long.	Ø voie	LMR.	réf. UGAP
Ø 4/7 mm	8/11 mm	85,5 mm	Ø 3 mm	BW5955 <a href="#">3529604</a>
Ø 4/7 mm	12/16 mm	85,5 mm	Ø 3 mm	BW5951 <a href="#">3529605</a>

Ø int. tuyaux	long.	Ø voie	LMR.	réf. UGAP
Ø 3/5 mm	37 mm	Ø 3 mm	BW5903	<a href="#">3529601</a>
Ø 4/7 mm	52 mm	Ø 4 mm	BW5905	<a href="#">3529602</a>
Ø 7/9 mm	58,5 mm	Ø 6,5 mm	BW5907	<a href="#">3529603</a>

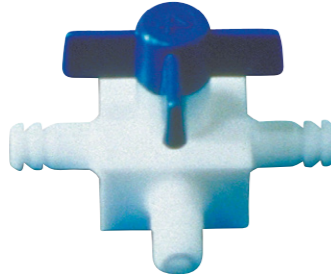
Ø int. tuyaux	l x L	Ø voie	LMR.	réf. UGAP
Ø 3 mm	19 x 15 mm	Ø 1,8 mm	BW5801	<a href="#">3529606</a>
Ø 4 mm	25 x 19 mm	Ø 2,3 mm	BW5802	<a href="#">3529607</a>
Ø 5 mm	31 x 22,5 mm	Ø 2,8 mm	BW5803	<a href="#">3529608</a>
Ø 6 mm	48,5 x 35 mm	Ø 4,8 mm	BW5804	<a href="#">3529609</a>
Ø 9 mm	59 x 54,5 mm	Ø 7,5 mm	BW5805	<a href="#">3529610</a>
Ø 11 mm	68 x 53 mm	Ø 10,0 mm	BW5806	<a href="#">3529611</a>

## Vannes en PTFE

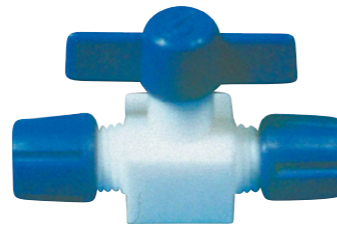
- pour tubes métriques rigides ou semi-rigides, en verre, PTFE, FEP, etc.
- pression max. : 5 bar
- serrage à vis : étanchéité parfaite

Vannes 2 voies  
cannelées

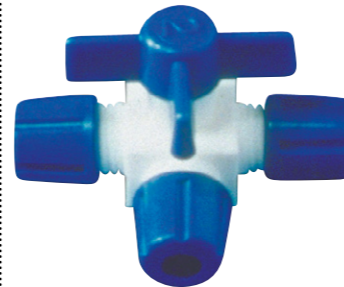
Ø ext. tuyau	passage	réf. LMR	réf. UGAP
vannes 2 voies			
Ø 4,5 mm	2 mm	C11570	2493824
Ø 6,0 mm	2 mm	C11571	2493825
Ø 6,8 mm	3 mm	C11572	2493826
Ø 8,0 mm	3 mm	C11573	2493827
Ø 9,0 mm	4 mm	C11574	2493828
Ø 10,0 mm	4 mm	C11575	2493822
Ø 11,0 mm	5 mm	C11576	2493823

Vannes 3 voies  
cannelées

Ø ext. tuyau	passage	réf. LMR	réf. UGAP
vannes 3 voies			
Ø 4,5 mm	2 mm	C11580	2493831
Ø 6,0 mm	2 mm	C11581	2493832
Ø 6,8 mm	3 mm	C11582	2493833
Ø 8,0 mm	3 mm	C11583	2493834
Ø 9,0 mm	4 mm	C11584	2493835
Ø 10,0 mm	4 mm	C11585	2493829
Ø 11,0 mm	5 mm	C11586	2493830

Vannes 2 voies  
avec serrage à vis

Ø ext. tuyau	passage	réf. LMR	réf. UGAP
vannes 2 voies			
Ø 6 mm	2 mm	C11406	2493836
Ø 8 mm	3 mm	C11439	2493837
Ø 8 mm	4 mm	C11440	2493838

Vannes 3 voies  
avec serrage à vis

Ø ext. tuyau	passage	réf. LMR	réf. UGAP
vannes 3 voies			
Ø 6 mm	2 mm	C11408	2493839
Ø 8 mm	3 mm	C11445	2493840
Ø 8 mm	4 mm	C11446	2493841

## Rodets PTFE souples



- excellente étanchéité, évitent l'utilisation de graisse
- utilisés **sans** lubrifiant ou adhésifs
- évitent toute contamination : permettent d'isoler le cône mâle du cône femelle
- résistance jusqu'à 280°C
- épaisseur 0,05 mm
- excellente résistance chimique du PTFE

Ø rodage	réf. LMR	réf. UGAP
7/16 mm	C12230	2493793
10/19 mm	C12231	2493781
12/21 mm	C12232	2493782
14/23 mm	C12233	2493783
19/26 mm	C12234	2493784
24/29 mm	C12235	2493785
29/32 mm	C12236	2493786
34/35 mm	C12237	2493787
40/38 mm	C12238	2493788
45/40 mm	C12239	2493789
50/42 mm	C12240	2493790
55/44 mm	C12241	2493791

## Rodets PTFE rigides

- évitent l'utilisation de graisse et assurent une étanchéité parfaite capable de résister à un vide très important
- excellente résistance au vide grâce à l'utilisation de cannelures trapézoïdales transversales sur les surfaces de contact,

## Rodets droits



Ø rodage	réf. LMR	réf. UGAP
10/19 mm	C12200	2493795
14/23 mm	C12201	2493796
19/26 mm	C12202	2493797
24/29 mm	C12203	2493798
29/32 mm	C12204	2493799
34/35 mm	C12205	2493800
40/38 mm	C12206	2493801
45/40 mm	C12207	2493802
55/44 mm	C12209	2493803

## Rodets réducteurs



Ø rodages (mm)	réf. LMR	réf. UGAP
14/23	C12210	2493804
19/26	C12219	2493805
19/26	C12211	2493806
24/29	C12212	2493807
24/29	C12213	2493808
29/32	C12214	2493809
34/35	C12215	2493811
29/32	C12216	2493810
34/35	C12217	2493812
34/35	C12218	2493813

Connecteurs  
flexibles en PTFE  
pour rodage

- pour corriger les défauts d'alignement de verrerie et éviter ainsi des efforts pouvant conduire à la casse
- excellente étanchéité
- excellente résistance au vide
- utilisable jusqu'à 280°C

Ø rodages femelle	Ø rodages mâle	hauteur	réf. LMR	réf. UGAP
14/23	14/23	90 mm	C12220	2493821
29/32	14/23	110 mm	C12221	2493816
19/26	19/26	100 mm	C12222	2493814
24/29	24/29	110 mm	C12224	2493817
29/32	29/32	115 mm	C12225	2493818
34/35	29/32	120 mm	C12226	2493820
34/35	34/35	120 mm	C12227	2493819

Bagues de serrage en PTFE  
pour rodages coniques

- ▶ chimiquement inertes
- ▶ résistance jusqu'à 250°C
- ▶ codées en couleur en fonction du diamètre

pour rodage	couleur	réf. LMR	réf. UGAP
10/29	vert	C12250	2493842
12/22	violet	C12251	2493843
14/23	jaune	C12252	2493844
19/26	bleu	C12253	2493845
24/29	vert	C12254	2493846
29/32	rouge	C12255	2493847
34/35	orange	C12256	2493848
40/38	jaune	C12257	2493849
45/40	marron	C12258	2493850

- action de serrage très ferme grâce à un ressort en acier entièrement encapsulé dans le PTFE
- un dispositif de réglage permet un serrage précis et adapté
- chimiquement inerte
- résistance jusqu'à 250 °C
- codées en couleur en fonction des différents diamètres



## Pincés Hoffman

## Coupe tuyaux capillaires

## Pince coupe tuyaux

► régulation ou arrêt du débit



- en laiton chromé
- barre inférieure mobile
- excellente résistance thermique
- vis à tête ronde ou forme papillon

ouverture	tête de vis	réf. LMR	réf. UGAP
12 mm	ronde	OML401	<a href="#">3528087</a>
17 mm	ronde	OML402	<a href="#">3528088</a>
20 mm	ronde	OML403	<a href="#">3528089</a>
25 mm	ronde	OML404	<a href="#">3528090</a>
30 mm	ronde	OML405	<a href="#">3528091</a>
40 mm	ronde	OML406	<a href="#">3528092</a>
48 mm	papillon	OML407	<a href="#">3528093</a>
65 mm	papillon	OML408	<a href="#">3528094</a>

**b.safe**



- pour tuyaux jusqu'à Ø ext. 8 mm
- guides pour tuyaux Ø ext. 1,6 / 2,3 / 3,2 / 4,2 mm
- livré avec lame de rechange

référence LMR	réf. UGAP
BW5710 Coupe tuyaux capillaires	<a href="#">3529919</a>

**b.safe**



- pour tuyaux jusqu'à Ø ext. 28 mm

référence LMR	réf. UGAP
BW5720 Pince coupe tuyaux	<a href="#">3529920</a>
BW5721 lame de rechange	<a href="#">3529921</a>

## Marque-tuyaux

## Spirale de maintien de tuyaux

## Clips pour tuyaux



- en PP flexibles
- pour tuyaux Ø 0,4 à 6,35 mm
- assortiment de 5 coloris

dim.	réf. LMR	réf. UGAP
13 x 60 mm	BW5601	les 20 <a href="#">3529796</a>



- en PE
- spirale extensible
- découpage à la longueur souhaitée
- pour tuyaux ou câbles

référence LMR	réf. UGAP
BW5641 Spirale de maintien de tuyaux	<a href="#">3529922</a>



- en POM
- regroupement et guidage des tuyaux ou câbles
- guides pour 5 tuyaux : 1xØ18mm / 1xØ14mm / 2xØ4mm / 1x3,5mm
- modèle avec fixation murale

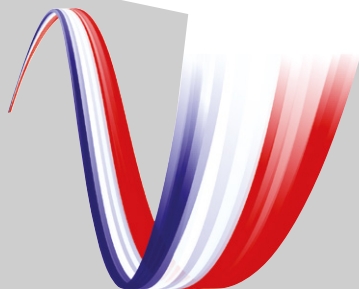
dim.	fixation	réf. LMR	réf. UGAP
Ø34,5x10mm	-	BW1402	<a href="#">3529489</a>
34,5x29x17mm	fixation	BW1403	<a href="#">3529490</a>

 **LABOMODERNE**

14 Ter, avenue des Louvresses  
92230 Gennevilliers  
Tél. 01 42 50 50 50  
info@labomoderne.com

 **LABOMODERNE benelux**

rue du Bosquet, 8  
B-7970 Belœil  
Tél. 069 / 58 00 04  
benelux@labomoderne.com



**LABOMODERNE**  
*une expertise française*