

Combinés réfrigérateurs / congélateurs ménagers standard

réfrigérateur
+3 à +8°C

congélateur
-25 à -18°C

froid ventilé

► deux portes



- précisions (non garanties) :
réfrigérateur : ±5°C à +5°C
congélateur : ±7°C à -20°C
- intérieur en ABS blanc lisse (coins arrondis) : nettoyage facile et rapide
- carrosserie extérieure traitée anticorrosion avec peinture époxy blanche
- tablettes et balconnets contre-porte en verre
- éclairage intérieur, sauf partie congélateur
- compartiment congélateur tiroir transparent sur tablette en verre
- compatibles pour température ambiante de +10°C à +43°C
- poignées à dépression
- pieds avant réglables en hauteur
- poignées et roulettes de transport à l'arrière
- porte réversible par l'utilisateur (rend la serrure inutilisable)
- double affichage digital de la température du réfrigérateur et du congélateur
- deux circuits de froid, réfrigérateur et congélateur à régulation électronique indépendante
- alarme de température du congélateur : alarme sonore et visuelle désactivable
- dégivrage automatique du réfrigérateur et du congélateur
- fluide R600a (fluide réfrigérant écologique)
- fonctions **SuperCool / SuperFrost** : abaissent rapidement la température du réfrigérateur à +2°C et/ou celle du congélateur à -20°C
- fonction **NoFrost** : un ventilateur insufflé de l'air froid dans chaque tiroir du congélateur ce qui empêche la formation de givre

	348 litres	380 litres
capacité brute	348 litres	380 litres
capacité utile	308 litres	356 litres
température	+3 à +8°C / -20°C	+3 à +8°C / -20°C
régulation	électronique	électronique
affichage température	analogique	analogique
refroidissement	ventilé	ventilé
plateaux	4 tablettes verre	5 tablettes verre
tiroirs de congélateur	3 tiroirs	3 tiroirs
dimensions externes (lxpxh)	600 x 630 x h1820 mm	600 x 630 x h2010 mm
poids brut / net	85 / 80 kg	83 / 76 Kg
puissance - consommation	160 W - 376 kWh/an	180 W - 402 kWh/an
références LIEBHERR	CN 3515 X	CN 4015 X
Réfrigérateurs / congélateurs ménagers	RR7360 1	RR7370 2
options (descriptifs page 1208)		
deux serrures de porte (une par porte)	RR30012	RR30012
passage sonde, les 2 (un par compartiment)	RR30092	RR30092

Options pour réfrigérateurs LIEBHERR®

Compatibilité options / réfrigérateurs : reportez-vous à la page catalogue du réfrigérateur sélectionné

Serrure de porte



Attention : après installation de cette option, la porte n'est plus réversible

référence

Prix HT

RR30011 Serrure modèle 1 porte

RR30012 Serrure modèle 2 portes

Passage et logement pour sonde Pt100



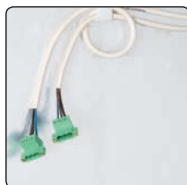
- passage de cuve Ø 15 mm pour la mise en place de sondes Pt100 ou numérique (non fournies)
- permet le raccordement à un système de surveillance externe afin d'assurer une gestion de température centralisée

référence

Prix HT

RR3009 Passage pour sonde

Logiciel de traçabilité



- pour appareil avec bandeau équipé d'une sortie RS485
- câble RS485 - USB longueur 1 m
- logiciel de récupération des données

référence

Prix HT

RR3015 Logiciel de traçabilité et câble

Enregistreurs de température



- montage sur bandeau de façade avant (ou à distance avec câble 1,5 m sur demande)
- enregistreur sur disque papier 7 jours, échelle -35°C à +15°C

- alimentation par pile (autonomie 12 mois)
- sonde Pt1000 livrée avec certificat d'étalonnage

référence

Prix HT

RR3014 Enregistreur disque 7 jours

Enregistreur numérique et alarmes



- écran tactile rétroéclairé affichant la température et les alarmes
- sonde Pt100, précision $\pm 1^\circ\text{C}$
- alarmes visuelle et sonore de température (haute et basse) et d'ouverture de porte
- contact pour report d'alarme
- transfert sur PC via clé USB (fournie) avec logiciel d'acquisition des données inclus
- enregistreur de température autonome avec sonde numérique étalonnée : historique "valeur+date" ou événements, intervalle programmable de 10 secondes à 120 minutes, mémoire non volatile, 40 000 mesures
- montage sur bandeau de façade avant (ou en boîtier fixé sur le dessus de l'appareil, sur demande)
- dimensions : 151 x 60 x 1101 mm
- alimentation : 230 V ou batterie, autonomie 50 à 100 h

référence

Prix HT

RR45 Enregistreur numérique / alarmes avec clé USB et logiciel d'acquisition

Reprise d'un ancien appareil

- reprise d'un ancien appareil de taille similaire à un appareil neuf objet d'une commande
- ne peut avoir lieu qu'en complément de la livraison / installation appareil neuf objet d'une commande (RR9500, RR9510 ou RR9512)

référence

Prix HT

RR9520 Reprise ancien appareil

Livraison et installation

- livraison et installation sur site utilisateur, mise en place à l'endroit désigné par l'utilisateur, déballage et récupération des emballages
- sous réserve de faisabilité : une CheckListe est préalablement remplie par le destinataire et vérifiée par nos services avant validation définitive de la commande
- territoire : toute France métropolitaine hors Corse, Corse et autres destinations sur devis
- livraison par roulage (hauteur min. 2,2 mètres) rez-de-chaussée ou à l'étage avec ascenseur ou monte-charge
- en l'absence d'ascenseur ou de monte-charge, le passage par un escalier nécessite un portage sur devis
- livraison en altitude (en montagne) : sur devis

référence

Prix HT

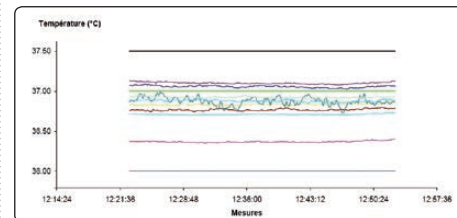
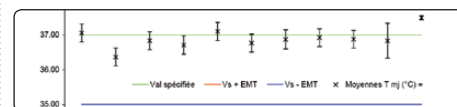
RR9500 Livraison appareil max. 544 litres

RR9510 Livraison appareil max. 601 litres

RR9512 Livraison appareil max. 1427 litres

Cartographies de température COFRAC

Cartographie 9 capteurs, vérification de l'appareil en usine avant livraison ou sur site, qualification métrologique usine ou COFRAC.



référence

Prix HT

RR9610 Cartographie Cofrac 9 capteurs suivant NF EN 15140 en usine

RR9620 Cartographie Cofrac 9 capteurs suivant NF EN 15140 sur site