

Congélateurs scientifiques à tiroirs et cuve sécurisée ATEX certifiables COFRAC

Ex cuve ATEX

-9 à -30°C

certifiables COFRAC

froid statique

Ex Cuve sécurisée pour stockage de produits volatils non corrosifs agréée ATEX II 3/-G (directive 94/9 CE)

L'intérieur de la cuve ne contient aucun dispositif susceptible de générer un arc électrique ou une étincelle. Ces appareils **ne sont pas destinés** à fonctionner en zone ATEX.



1

2

3

- régulateur électronique avec affichage digital résolution 0,1°C
- **certification COFRAC** : ces appareils peuvent recevoir un certificat d'étalonnage garantissant ±5°C, en usine ou sur site, voir options page 83
- fluide réfrigérant écologique
- cuve interne en PS blanc thermoformé, angles arrondis
- carrosserie en acier, traitée anticorrosion, peinture époxy blanche
- isolation polyuréthane haute densité
- porte réversible par l'utilisateur
- dégivrage manuel
- alarme sonore et visuelle : ouverture de porte, température haute et basse et coupure secteur
- contact sec pour report d'alarme
- mémorisation température min./max.
- porte avec rappel automatique
- serrure de porte

capacité brute	139 litres	316 litres	499 litres
capacité utile	129 litres	242 litres	394 litres
température	-9 à -26°C (±5°C)	-9 à -30°C (±5°C)	-9 à -30°C (±5°C)
certifiable COFRAC	certifiable COFRAC	certifiable COFRAC	certifiable COFRAC
cuve sécurisée ATEX	cuve sécurisée ATEX	cuve sécurisée ATEX	cuve sécurisée ATEX
régulation	électronique	électronique	électronique
affichage température	affichage digital	affichage digital	affichage digital
dimensions internes (lxpxh)	455 x 453 x h667 mm	403 x 408 x h1588 mm	588 x 517 x h1388 mm
dimensions externes (lxpxh)	600 x 615 x h820 mm	597 x 654 x h1884 mm	747 x 769 x h1684 mm
équipement intérieur	3 tiroirs transparents + 1 panier	5 tablettes en verre	4 tablettes en verre
épaisseur isolation	55 mm	80 mm	63 mm
fluide réfrigérant	R290	R290	R290
poids brut / net	44 / 42 kg	82 / 69 kg	106 / 100 kg
puissance / consommation	100 W / 204 kW/h/an	400 W / 384 kW/h/an	400 W / 515 kW/h/an
température ambiante d'utilisation	+10°C à +35°C	+10°C à +35°C	+10°C à +35°C
références LIEBHERR	LGUEX 1600	LGEX 4000	LGEX 5500
Congélateurs froid à cuve sécurisée	RR6220	RR6450	RR6460
accessoires et options (descriptifs page 866)			
enregistreur à disque	RR3014	RR3414	RR3414
inversion du sens de la porte	RR30015	RR30015	RR30015

Options pour réfrigérateurs et congélateurs LIEBHERR®

Compatibilité options / réfrigérateurs : reportez-vous à la page catalogue du réfrigérateur sélectionné

Serrures de porte



- serrure standard pour 1 ou 2 portes, livrée avec 2 clés par serrure
- remplacement de la serrure standard par une serrure spéciale permettant de gérer les accès
- Attention : après installation de ces option, la porte n'est plus réversible

référence Prix HTRR30011 Serrure standard (1 porte) 1RR30013 Serrure gestion des accès (1 porte) 2

Passage et logement pour sonde Pt100



- passage de cuve Ø 15 mm pour la mise en place de sondes Pt100 ou numérique (non fournies)
- permet le raccordement à un système de surveillance externe afin d'assurer une gestion de température centralisée

référence Prix HT

RR3009 Passage pour sonde

Logiciel de traçabilité



- pour appareil avec bandeau équipé d'une sortie RS485
- câble RS485 - USB longueur 1 m
- logiciel de récupération des données

référence Prix HT

RR3015 Logiciel de traçabilité et câble

Enregistreurs de température



- montage sur bandeau de façade avant (ou à distance avec câble 1,5 m sur demande)
- enregistreur sur disque papier 7 jours, échelle -35°C à +15°C
- alimentation par pile (autonomie 12 mois)
- sonde Pt1000 livrée avec certificat d'étalonnage

référence Prix HT

RR3014 Enregistreur disque 7 jours

Kit enregistreur, interface et logiciel



- enregistreur mobile et autonome, avec capteur de température interne -40°C à +70°C
- précision : ± 0,3°C, résolution : 0,1°C
- écran LCD : affichage de la température, et de la température min./max. et moyenne
- horloge temps réel
- alarme seuils haut et bas, visuelle et sonore
- piles Lithium, autonomie 2 ans
- transfert de données par interface PC
- logiciel compatible Windows 98 mini
- fonctionnement en boucle ou arrêt mémoire pleine
- protection IP 67
- mémoire 32000 mesures (plus de 30 jours)
- période d'enregistrement de 1 sec. à 255 min.
- heure de mise en service programmable
- conforme à la réglementation CE-ISO9001

référence Prix HT

RR5008 Enregistreur numérique / alarmes avec interface PC et logiciel d'acquisition

Reprise d'un ancien appareil

- reprise d'un ancien appareil de taille similaire à un appareil neuf objet d'une commande
- ne peut avoir lieu qu'en complément de la livraison / installation appareil neuf objet d'une commande (RR9500, RR9510 ou RR9512)

référence Prix HT

RR9520 Reprise ancien appareil

Bloc de prises 230 V



- montage d'un bloc de 2 prises 230 V
- puissance max. totale 690 W

référence Prix HT

RR3075 Montage bloc 2 prises 230 V

Livraison et installation

- livraison et installation à l'endroit souhaité sur le site de l'utilisateur, déballage et récupération des emballages
- sous réserve de faisabilité : une CheckListe est préalablement remplie par le destinataire et vérifiée par nos services avant validation définitive de la commande
- territoire : toute France métropolitaine hors Corse, Corse et autres destinations sur devis
- livraison par roulage (hauteur min. 2,2 m.) rez-de-chaussée ou à l'étage avec ascenseur ou monte-charge
- en l'absence d'ascenseur ou de monte-charge : portage par escalier sur devis
- livraison en altitude (en montagne) : sur devis

référence Prix HT

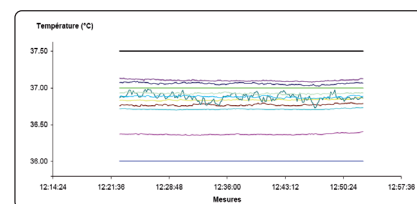
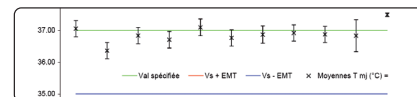
RR9500 Livraison appareil max. 544 litres

RR9510 Livraison appareil max. 601 litres

RR9512 Livraison appareil max. 1427 litres

Cartographies de température COFRAC

- cartographie 9 capteurs
- vérification de l'appareil en usine avant livraison ou sur site
- qualification métrologique usine ou COFRAC.

référence Prix HT

RR9610 Cartographie Cofrac 9 capteurs suivant NF EN 15140 en usine

RR9620 Cartographie Cofrac 9 capteurs suivant NF EN 15140 sur site