

Bains thermostatés +20 à +150°C cuve inox ouverte pompe refoulante



- classe III selon DIN 12876-1
- cuve en acier inox avec raccord de pompe
- pompe refoulante circulation interne et externe
- affichage LED blanc, très visible
- très silencieux
- port USB



capacité	5 litres [1]	13 litres [2]	17 litres [3]	19 litres [4]	27 litres [5]	39 litres [6]	41 litres [7]
température	+20 à +150 °C	+20 à +150 °C	+20 à +150 °C	+20 à +150 °C	+20 à +150 °C	+20 à +150 °C	+20 à +150 °C
stabilité température	±0,03 °C	±0,03 °C	±0,03 °C	±0,03 °C	±0,03 °C	±0,03 °C	±0,03 °C
débit pompe refoulante	15 l/min.	15 l/min.	15 l/min.	15 l/min.	15 l/min.	15 l/min.	15 l/min.
pression	0,35 bar	0,35 bar	0,35 bar	0,35 bar	0,35 bar	0,35 bar	0,35 bar
puissance de chauffage	2000 W	2000 W	2000 W	2000 W	2000 W	2000 W	2000 W
vis de vidange intégrée	-	vis de vidange	vis de vidange	vis de vidange	vis de vidange	vis de vidange	vis de vidange
dim ouverture du bain	150 x 150 mm	300 x 180 mm	300 x 180 mm	300 x 350 mm	300 x 350 mm	660 x 320 mm	330 x 300 mm
profondeur utile du bain	150 mm	150 mm	200 mm	150 mm	200 mm	150 mm	300 mm
dimensions totales (lxpxh)	230 x 380 x h410 mm	380 x 400 x h420 mm	380 x 400 x h470 mm	380 x 580 x h420 mm	380 x 580 x h470 mm	910 x 360 x h430 mm	540 x 340 x h 570 mm
poids	8,2 kg	9,1 kg	9,3 kg	11,5 kg	13 kg	21 kg	18 kg
Bains thermostatés cuve inox	BM1350	BM1355	BM1360	BM1365	BM1370	BM1375	BM1380
couvercles							
covercle standard [8]	BM1271	BM1272	BM1272	BM1273	BM1273	BM1283	BM1284
covercle forme toit [9]	-	BM1261	BM1261	BM1262	BM1262	BM1263	-
serpentin refroidissement [10]	BM1269	BM1269	BM1269	BM1269	BM1269	BM1269	BM1269
plate-forme réglable* [11]	-	BM1281	BM1281	BM1282	BM1282	-	-
portoirs de tubes (BM1350, BM1355, BM1360 : 1 portoir par bain, BM1365, BM1370 : jusqu'à 3 portoirs par bain, BM1375, BM1380 : jusqu'à 6 portoirs par bain)							
portoirs 30 tubes 100xØ17 mm [12]	BM1291	-	-	-	-	-	-
acier 42 tubes 75xØ12/13 mm	BM1292	-	-	-	-	-	-
inox 42 tubes 40xØ10/11mm	BM1293	-	-	-	-	-	-
+150°C 10 tubes Falcon 50 ml	BM1294	-	-	-	-	-	-
portoirs 60 tubes 100xØ16/17 mm [13]	-	BM1296	BM1296	BM1296	BM1296	BM1296	-
plastique 90 tubes 75xØ12/13 mm	-	BM1297	BM1297	BM1297	BM1297	BM1297	-
+100°C 21 tubes Ø30 mm	-	BM1298	BM1298	BM1298	BM1298	BM1298	-

* Attention, l'utilisation de la plate-forme réglable ne permet plus la mise en place du couvercle standard ou forme toit.

Options



[8] couvercle standard acier inox



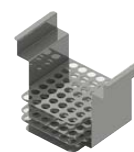
[9] couvercle forme toit acier inox



[10] serpentin de refroidissement



[11] plate-forme réglable



[12] portoirs acier inox +150°C



[13] portoirs plastique +100°C