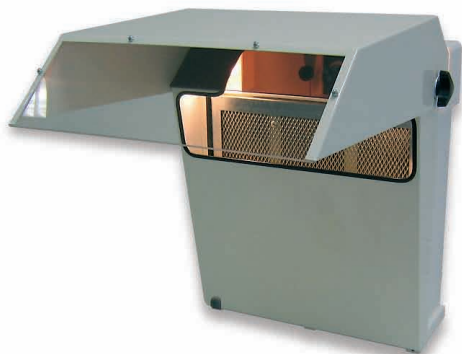




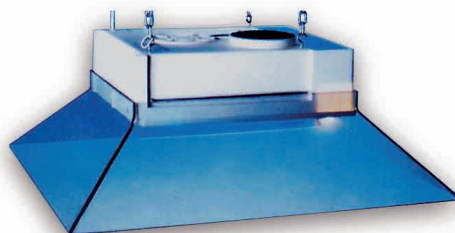
Hottes aspirantes filtrantes autonomes et portatives

hotte à visière protection totale du visage



- pour produits volatils
- légère et maniable
- protection totale du visage
- visière réglable en hauteur
- angle de visière translucide avec éclairage incorporé anti-éblouissement
- caisson en polypropylène

hotte suspendue protection contre les émissions importantes de fumées et/ou solvants



- dans les cas d'émissions importantes de fumées et de solvants
- hotte **suspendue** : dégagement complet du poste de travail
- caisson en polypropylène injecté
- visière translucide en PVC
- dim. visière : 720 x 640 mm
- panneau de contrôle placé sur le caisson, sous la visière
- hauteur de suspension par rapport au plan de travail pour que la ventilation soit optimale : entre 500 et 700 mm

hotte cabine poste de travail intégralement confiné



- manipulations chimiques, vernissage, travail de pulvérisation
- couvre complètement le poste de travail
- façade frontale entièrement ouverte
- armature en aluminium anodisé
- fond et plan inclinés en bois mélaminé blanc
- caisson en polypropylène
- faces latérales et supérieures en verre trempé épaisseur 6 mm
- **aspiration puissante** réglable de 50 à 450 m³/h
- caisson indéformable
- entretien facile
- **modèle sur mesure : sur demande**

Filtration

chaque hotte doit être complétée par un **filtre** et éventuellement un **pré-filtre**

rejet dans la pièce

- **FT131** : filtre au charbon actif pour solvants, gaz et fumées
- **FT130** : pré-filtre pour protéger le filtre FT131 des risques de colmatage
- **FT132** : filtre anti-poussière pour particules $\text{Ø} < 1 \mu\text{m}$ en suspension dans l'air issues de manipulation de poudres, grattages etc.
- **FT133** : filtre anti-poussière pour particules $\text{Ø} > 1 \mu\text{m}$ en suspension dans l'air issues de manipulation de poudres, grattages etc.

rejet vers l'extérieur

- **FT133** : filtre pour particules $\text{Ø} > 1 \mu\text{m}$, obligatoire pour rejeter vers l'extérieur les produits filtrés

	hotte à visière	hotte suspendue	hotte cabine
débit réglable	50 à 450 m ³ /h	50 à 450 m ³ /h	50 à 450 m ³ /h
éclairage incorporé	anti-éblouissement	2 x 25 W	oui
sortie évacuation air	Ø 125 mm	Ø 125 mm	Ø 125 mm
dimensions (lxpxh)	500 x 350 x h430 mm	720 x 640 x h300 mm	800 x 700 x h700 mm
poids	9 kg	11 kg	33 kg
alimentation / puissance	230 V / 270 W	230 V / 320 W	230 V / 320 W
Prix HT	FT100 985,00 €	FT110 1285,00 €	FT120 2395,00 €
accessoires			
chaîne de suspension (FT110)	-	FT111 (1m) 11,80 €	-
pré-filtre de protection (les 10)	FT130 47,80 €	FT130 47,80 €	FT130 47,80 €
filtre au charbon actif	FT131 147,00 €	FT131 147,00 €	FT131 147,00 €
filtre anti-poussière	FT132 74,50 €	FT132 74,50 €	FT132 74,50 €
filtre pour rejet vers l'extérieur	FT133 53,20 €	FT133 53,20 €	FT133 53,20 €