

DataLoggers de température et d'humidité

enregistreurs statiques
de température
et/ou d'humidité

e-code :
LG1023

DataLoggers économiques



- capacité 7900 données
- boîtier ultra-plat
- intervalle programmable : 1 s à 10 j
- autonomie : 1 an
- dim. : Ø60,2 x h15,3 mm / 26 g
- protection IP54, conformes HACCP

DataLoggers standard



- capacité 32000 données
- boîtier ergonomique
- intervalle programmable : 1 s à 10 j
- autonomie : 1 an
- dim. (lpxh) : 60 x 33 x 72 mm / 55 g
- protection IP54 (enregistreurs de température) ou IP53 (enregistreur d'humidité)

DataLoggers avec affichage digital



- capacité 30000 données
- résolution affichage 0,1 °C ou °F
- intervalle programmable : 1 s à 10 j
- autonomie : 1 an
- option de mise en service magnétique
- dim. : Ø60 x h35 mm / 85 g
- protection IP65

DataLoggers étanches IP68



- capacité 32000 données
- boîtier extrêmement robuste IP68
- intervalle programmable : 1 s à 10 j
- autonomie : 1 an
- option de mise en service magnétique
- dim. (lpxh) : 59 x 80 x 34 mm / 110 g
- protection IP68

DataLoggers antidéflagrants



- capacité : 6000 données (32000 données pour le modèle LG1083)
- boîtier très robuste antidéflagrant
- intervalle programmable : 1 s à 10 j
- autonomie : 2 ans
- option de mise en service magnétique
- dim. (lpxh) : 59 x 80 x 34 mm / 100 g
- protection IP67

Les Dataloggers sont des enregistreurs statiques de température et/ou d'humidité. Chaque appareil est programmable par l'intermédiaire d'un PC et d'un logiciel. Les données stockées lors de l'enregistrement sont ensuite récupérées et traitées par le logiciel, très simplement.

- pilotage par ordinateur type PC
- commande magnétique de mise en route : le logger est mis en service en approchant simplement un aimant (aimant en option)
- récupération des données en cours de fonctionnement

- capteur incorporé ou sonde externe
- mémoire non volatile
- intervalle de mesure programmable de 1 s à 10 jours
- mise en service retardée programmable jusqu'à 45 jours
- mesures : Mini, Maxi et absolues
- numéro d'identification unique pour chaque DataLogger (n° de série) récupéré automatiquement par le logiciel
- batterie facilement remplaçable
- température ambiante admissible (boîtier) : -40 à +85°C (0 à +85°C pour les modèles avec sondes Pt)
- **deux alarmes programmables** : chaque DataLogger est équipé de

deux alarmes optiques haute et basse (voyant LED) programmables

- chaque seuil d'alarme est programmable avec les paramètres suivants : mise en / hors-service, température limite, fonctionnement "au-dessus" ou "en-dessous" de la valeur limite, signalée par 1 ou 2 flashes lumineux, rémanence (la rémanence permet de conserver l'état d'alarme après retour à l'intérieur des limites de température)
- lorsqu'une alarme est enclenchée, le point est signalé sur le graphique

loggers		économique		standard		affichage digital		boîtier IP68		antidéflagrants	
capteur / sonde	gamme	réf.	Prix HT	réf.	Prix HT	réf.	Prix HT	réf.	Prix HT	réf.	Prix HT
°C - loggers de température											
sonde interne NTC	-30 à +50°C	LG1023				LG1091					
	-40 à +85°C					LG3001			LG3005		LG1081
sonde externe NTC (tableau 1)	-40 à +125°C					LG3002			LG2094		LG3006
sonde externe NTC (livré)	-40 à +125°C										LG1082
sonde externe Pt100 (tableau 2)	-50 à +600°C								LG2096		LG3007
sonde externe Pt1000 (tableau 3)	-200 à +100°C								LG2097		LG3008
°C - logger forme poignard											
forme poignard (livré complet)	-30 à +50°C								LG1093		
°C / °C - loggers double canal de température											
capteur interne NTC	int : -30 à +50°C								LG2010		
sonde externe NTC (tableau 1)	ext : -40 à +125°C										
	int : -40 à +85°C					LG3004					LG3010
	ext : -40 à +125°C										
capteur ext. / sonde ext. NTC (tableau 1)	ext : -40 à +125°C										LG3020
	ext : -40 à +125°C										
HR - loggers d'humidité											
capteur interne d'humidité	0 à 100%HR										LG1105
HR / °C - loggers double canal température / humidité											
capteur ext. NTC-HR (livré)	-25 à +50°C								LG2081		
	0 à 100%HR										
	-25 à +50°C								LG2080		
	0 à 100%HR										
capteur interne NTC	-25 à +85°C										LG3009
capteur interne d'humidité	0 à 100%HR										
	-40 à +85°C										LG1083
	0 à 100%HR										
	-25 à +85°C					LG3003					
	0 à 95%HR										
option											
option pour commande magnétique									LG2500	LG2500	LG2500

sondes externes de température



1 Sondes NTC

- LG2303 Sonde NTC standard, Ø5 x 150 mm, câble 3 m, IP68
- LG2304 Sonde NTC rapide Ø3 x 100 mm, câble 1,5 m, IP68
- LG2305 Sonde NTC pénétration Ø3 x 100 mm, câble 1,5 m, IP68
- LG2306 Sonde NTC de surface 14 x 30 mm, câble 1,5 m, IP68

2 Sondes Pt100 : -50 à +300°C ou +600°C

- LG2307 Sonde Pt100 +300°C Ø5 x 150 mm, câble 1,5 m, IP68
- LG2309 Sonde Pt100 +600°C Ø5 x 150 mm, câble 1,5 m

3 Sondes Pt1000 : -200 à +100°C

- LG2308 Sonde Pt1000 Ø5 x 150 mm, câble 1,5 m, IP68

capteurs NTC internes

- exactitude de température : ±0,5°C à 0°C
- temps de réponse (90%) : 10 min dans l'air (éco. et digital) 20 min dans l'air (standard) 25 min dans l'air (IP68 et anti-expl.)

capteurs NTC externe

- exactitude de température : ±0,35°C à 0°C
- temps de réponse (90%) : 45 s dans l'air, 30 s dans l'eau

capteurs Pt100 / Pt1000

- exactitude de température : Pt100 : ±0,15°C à 0°C Pt1000 : ±0,15°C à 0°C
- temps de réponse (90%) : eau Pt100 : 25 s, Pt1000 : 30 s

capteurs d'humidité

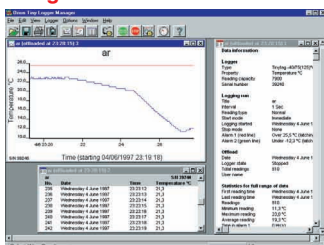
- exactitude : ± 3% HR à +25°C
- temps de réponse (90%) : 10 s

résolution

- gamme +50°C : LG1023 : 0,25°C à 0°C autres modèles : 0,02°C à 0°C
- gamme +85°C : LG1083 : 0,4°C à 0°C autres modèles : 0,01°C à 0°C
- gamme +100°C : 0,01°C à 0°C
- gamme +125°C et +600°C : 0,02°C à 0°C
- gamme 0 à 95/100% HR : < 0,5% HR

Logiciel sous Windows®

pilotage et traitement des données



version de démonstration sur demande, ou téléchargeable sur Internet : www.labomoderne.com/logger/demo.zip

- le logiciel sert de module de commande et de gestionnaire de données, le logger est connecté au PC par l'interface RS232C
- le logiciel permet la configuration de tous les paramètres de fonctionnement et de lancer le cycle d'acquisition
- en fin de cycle, le logiciel est également utilisé pour arrêter l'enregistrement, décharger, sauvegarder et imprimer les données qui peuvent être exportées vers d'autres logiciels tels que Excel®
- les données sont déchargées et présentées sous forme graphique ou de tableau

- on peut récupérer les paramètres et le numéro de série de l'appareil

logiciel pour PC (Windows®)

LG1300 Logiciel pour logger sous Windows®, version française

câbles de connexion, long. 1 mètre

- LG1201 Câble RS232 pour loggers économiques LG1023
- LG1202 Câble RS232 pour tout logger sauf LG1023
- LG1204 Câble USB pour loggers économiques LG1023
- LG1205 Câble USB pour tout logger sauf LG1023