

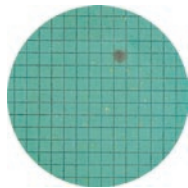
Milieux de culture WHATMAN® sur cartons, prêts à l'emploi

milieux de culture
sur cartons stériles

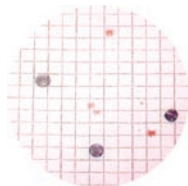
- le carton support du milieu est biologiquement compatible, chimiquement et physiquement inerte vis-à-vis du milieu nutritif, afin d'éviter toute interférence de la croissance des microorganismes
- facilité et reproductibilité des manipulations
- risques de contaminations réduits
- prêts à l'emploi
- longue durée de conservation
- technique : la membrane filtrante (à acheter séparément), après la filtration de l'eau ou du liquide à analyser, est placée directement sur le carton imprégné de milieu de culture dans une boîte de Pétri avec un peu d'eau stérile ; après incubation, on examine et on lit les colonies formées sur la membrane
- livrés en coffret de 100 boîtes de Pétri stériles contenant chacune un carton imprégné de milieu de culture



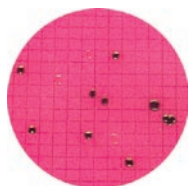
pour l'identification et la numération
des microorganismes
dans les eaux potables et résiduaires,
dans les produits et boissons alimentaires, etc.



Anaculture
sur standard



E.Coli et coliformes
sur MF-C



E.Coli et coliformes
sur Endo

référence	milieu	bactéries détectées	Prix HT les 100
LMR8130	Azide	Streptocoques	
LMR8131	Caso	germes totaux (produits pharmaceutiques etc.)	
LMR8132	Cétrimide	Pseudomonas / Ps aeruginosa	
LMR8133	Endo	E. coli	
LMR814	MFC	E. coli, coliformes	
LMR8135	Sérum à l'orange	Germes acido-tolérants	
LMR8136	germes totaux	comptage des colonies	
LMR8137	Sabouraud	levures et moisissures	
LMR8138	Schaufus Pottinger	levures et moisissures	
LMR8139	Standard TTC	germes totaux	
LMR8140	Tergitol TTC	E. coli, coliformes	
LMR8141	Würze	germes totaux des boissons	

Porosité membrane conseillée

nutridisc	0,45 µm	0,60 µm	0,80 µm	1,20 µm
Azide	●			
Caso	●			
Cétrimide	●			
Endo	●			
MFC	●			
Sérum à l'orange	●			
germes totaux	●			
Sabouraud				●
Schaufus Pottinger			●	●
Standard TTC	●			
Tergitol TTC	●			
Würze		●		