

Secoueurs universels 8 kg

mouvement orbital ou va-et-vient

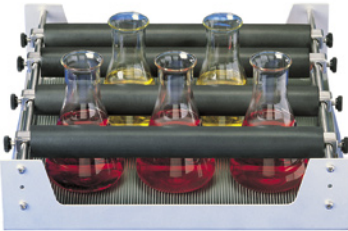
- construction robuste en acier
- régulateur électronique de vitesse assurant une parfaite stabilité et de la vitesse d'agitation
- **GF3005 mouvement orbital** Ø 10 mm, 20 à 500 tr/min
- **GF3006 mouvement va-et-vient**, élongation 20 mm, 20 à 300 osc/min
- **charge maximum : 8 kg**
- fonctionnement possible en continu
- minuterie 0 à 60 minutes et fonctionnement en continu
- conditions ambiantes : +10 à +50°C, 70 % HR
- fixation et maintien des accessoires de fixation grâce à 4 pinces en plastique
- plate-forme 330 x 330 mm
- dim. (lpxh) : 380 x 510 x 140 mm / 11 kg - alim. : 230 V



**secoueurs 300x300 mm
sans support**

GF3005 Secoueur orbital
GF3006 Secoueur va-et-vient

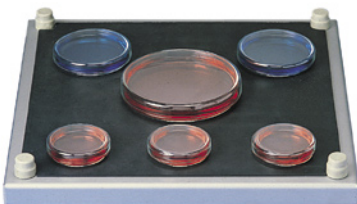
support universel



- pour Erlen, ballons à fond plat, ballons à fond rond, tubes, etc.
- composé d'un support de base et de 4 rouleaux de fixation recouverts de caoutchouc

GF3100 Support universel avec 4 rouleaux

support-plateau



- support-plat recouvert d'un tapis en caoutchouc pour cultures cellulaires, milieux de culture, etc.
- surface pose 300 x 300 mm

GF3210 Support-plateau

support à pinces pour Erlen 25 à 1000 ml



- composé d'un plateau perforé prévu pour recevoir des pinces pour ballons à fond rond, ballons à fond plat, fioles, Erlen etc.
- surface pose 330 x 330 mm

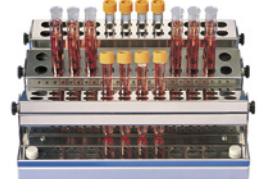
plateau perforé

GF3500 Plateau perforé

pinces interchangeables

réf.	Erlen	capacité max.	Prix HT unitaire
GF10	25 ml	45	
GF11	50 ml	25	
GF12	100 ml	16	
GF13	200 ml	12	
GF14	300 ml	9	
GF15	500 ml	9	
GF16	1000 ml	4	

portoirs de tubes à essai

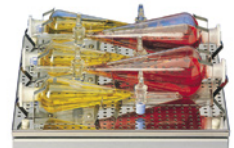


- portoirs de tubes en acier inoxydable inclinables jusqu'à 90°
- capacité par portoir :
24 tubes Ø16/17 x h160 ou h100 mm
ou 24 tubes Ø12 x h100 ou h75 mm
- 3 portoirs max. par plateau

GF3500 Plateau perforé

GF3955 Portoir inox 24 places

support ampoules à décanter



GF3500 Plateau perforé

supports pour ampoules à décanter

réf.	ampoules	capacité max.	Prix HT unitaire
GF20	50 ml	6	
GF21	100 ml	6	
GF22	250 ml	4	
GF23	500 ml	3	