

Brillancemètres avec connexion PC

connexion USB et/ou carte SD 128 Mb

- gamme de mesure : 0 à 2000 GU
- exactitude de mesure $\pm 0,1\%$
- répétabilité de mesure $\pm 0,4\%$
- affichage digital LED 128 x 64 pixels
- lumière incidente LED
- alimentation par batterie rechargeable
- mesures suivant normes : DIN 67530, ASTM D523, ISO 2813, ASTM D2457, BS 3900 et JIS 8741
- modèle a 1, 2 ou 3 angles de 20, 60 ou 85°
- livré complet avec logiciel et câble USB

Modèles avec carte et USB

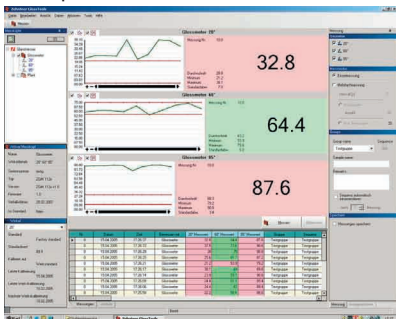
- mémorisation des données sur carte SD 128 Mb livrée visualisation en temps réel sur le PC
- téléchargement sur le PC des données avec câble USB ou via un port de carte SD, livré avec carte SD
- dimensions : 111,5 x 35 x 72 mm

Modèles avec interface USB

- téléchargement et visualisation en temps réel sur le PC des données avec câble USB
- dimensions : 99 x 56 x 15 mm

Logiciel livré avec câble USB

- visualisation en temps réel des mesures obtenues par le brillancemètre
- alerte étalonnage u brillancemètre
- visualisation de la dérive de la mesure d'étalonnage
- simple mesure ou mesure multiple affichée en simultanée sur l'écran du PC
- statistiques
- transfert des données sous tableur excell
- rapport complet des mesures sous format pdf



chaque appareil est livré en mallette de transport, avec étalon et zéro, chargeur de batterie, câble USB et lampe de recharge



référence	angle	Prix HT
Brillancemètres avec carte SD 128 Mb (livrée) et interface USB		
RZ1510	20° / 60° / 85°	
Brillancemètres avec interface USB		
RZ1520	20°	
RZ1521	60°	
RZ1522	85°	
RZ1523	20° / 60°	
RZ1524	20° / 60° / 85°	