

Enregistreurs DataLoggers de température et d'humidité

enregistreurs statiques de température et/ou humidité

Les dataloggers sont des enregistreurs statiques de température et/ou d'humidité.

Chaque appareil est programmable par l'intermédiaire d'un PC et d'un logiciel.

Les données stockées lors de l'enregistrement sont ensuite récupérées et traitées par le logiciel, très simplement.

- pilotage par PC
- possibilité de commande magnétique de mise en route : le logger est mis en service en approchant un aimant (commande magnétique en option)
- récupération des données en cours de fonctionnement
- capteur incorporé ou sonde externe
- mémoire non volatile
- intervalle de mesure programmable de 1 s à 10 jours
- mise en service retardée jusqu'à 45 jours
- mesures : Mini, Maxi et absolues
- numéro d'identification unique pour chaque DataLogger (n° de série) récupéré automatiquement par le logiciel
- pile facilement remplaçable
- température ambiante admissible (boîtier) : -40° à +85°C (0 à +85°C pour les modèles avec sondes Pt100 ou Pt1000)
- deux alarmes programmables : chaque Data-Logger est équipé de deux alarmes optiques haute et basse (voyant LED) programmables
- chaque seuil d'alarme est programmable avec les paramètres suivants : mise en / hors-service, température limite, fonctionnement "au-dessus" ou "en-dessous" de la valeur limite, signalée par 1 ou 2 flashes lumineux, rémanence (la rémanence

permet de conserver l'état d'alarme après retour à l'intérieur des limites de température)

- lorsqu'une alarme est enclenchée, le point est signalé sur le graphique

économique



- capacité 8000 données
- boîtier ultra-plat
- intervalle programmable : 1 s à 10 j
- autonomie : 1 an
- dimensions : Ø60,2 x h15,3 mm / 28 g
- protection IP54, conformes HACCP

standard



- capacité 32000 données
- boîtier ergonomique
- intervalle programmable : 1 s à 10 j
- autonomie : 1 an
- dimensions (lxpxh) : 60 x 33 x 72 mm / 55 g
- protection IP54 (enregistreurs de température) ou IP53 (enregistreur d'humidité)

affichage digital



- capacité 30000 données
- résolution affichage 0,1 °C / °F
- intervalle programmable : 1 s à 10 j
- autonomie : 1 an
- option de mise en service magnétique
- dimensions : Ø60 x h35 mm / 85 g
- protection IP65

étanche IP68



- capacité 32000 données
- boîtier extrêmement robuste IP68
- intervalle programmable : 1 s à 10 j
- autonomie : 1 an
- option de mise en service magnétique
- dim. (lxpxh) : 59 x 80 x 34 mm / 110 g
- protection IP68

antidéflagrant



- capacité : 6000 données (32000 données pour le modèle LG1083)
- boîtier très robuste antidéflagrant
- intervalle programmable : 1 s à 10 j
- autonomie : 2 ans
- option de mise en service magnétique
- dimensions (lxpxh) : 59 x 80 x 34 mm / 100 g
- protection IP67

loggers	gamme de température	économique	standard	affichage digital	étanches IP68	antidéflagrants
°C - loggers de température						
sonde interne T° NTC	-30 à +50°C			LG1091 178,00 €		
	-40 à +70°C	LG1025 86,00 €				
	-40 à +85°C		LG3001 138,00 €		LG3005 188,00 €	LG1081 430,00 €
sonde externe T° NTC (tableau 1)	-40 à +125°C		LG3002 138,00 €	LG2094 178,00 €	LG3006 185,00 €	
sonde externe T° NTC (livrée)	-40 à +125°C					LG1082 598,00 €
sonde externe T° Pt100 (tableau 2)	-50 à +600°C			LG2096 178,00 €	LG3007 215,00 €	
sonde externe T° Pt1000 (tableau 3)	-200 à +100°C			LG2097 178,00 €	LG3008 215,00 €	
°C - logger forme poignard						
forme poignard (livré complet)	-30 à +50°C			LG1093 225,00 €		
°C / °C - loggers double canal de température						
capteur interne T° NTC	int : -30 à +50°C / ext : -40 à +125°C			LG2010 275,00 €		
sonde externe T° NTC (tableau 1)	int : -40 à +85°C / ext : -40 à +125°C		LG3004 198,00 €		LG3010 285,00 €	
2 sondes externes T° NTC (tableau 1)	ext : -40 à +125°C / ext : -40 à +125°C				LG3020 285,00 €	
HR - loggers d'humidité						
capteur interne d'humidité	0 à 100%HR					LG1105 535,00 €
HR / °C - loggers double canal température / humidité						
sonde externe T° et humidité	-25 à +50°C / 0 à 100% HR			LG2081 315,00 €		
capteur interne T° NTC capteur interne d'humidité	-25 à +50°C / 0 à 100% HR			LG2080 282,00 €		
	-25 à +85°C / 0 à 100% HR				LG3009 285,00 €	
	-40 à +85°C / 0 à 100% HR					LG1083 695,00 €
	-25 à +85°C / 0 à 95% HR		LG3003 198,00 €			
option						
commande magnétique				LG2500 13,50 €	LG2500 13,50 €	LG2500 13,50 €

sondes externes de température

1 Sondes T° NTC

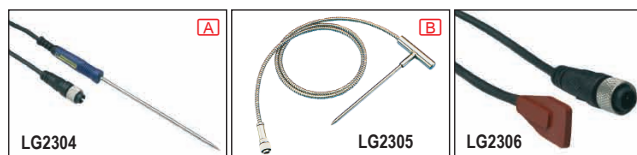
LG2303 Sonde NTC standard, Ø5 x 150 mm, câble 3 m, IP68	115,00 €
LG2304 Sonde NTC rapide Ø3 x 100 mm, câble 1,5 m, IP68	89,00 €
LG2305 Sonde NTC pénétration Ø3 x 100 mm, câble 1,5 m, IP68	311,00 €
LG2306 Sonde NTC de surface 14 x 30 mm, câble 1,5 m, IP68	128,00 €

2 Sondes T° Pt100 : -50 à +300°C ou +600°C

LG2307 Sonde Pt100 +300°C Ø5 x 150 mm, câble 1,5 m, IP68	106,00 €
LG2309 Sonde Pt100 +600°C Ø5 x 150 mm, câble 1,5 m	255,00 €

3 Sondes T° Pt1000 : -200 à +100°C

LG2308 Sonde Pt1000 Ø5 x 150 mm, câble 1,5 m, IP68	106,00 €
--	----------



caractéristiques techniques

capteurs T° NTC internes

- **exactitude** : ±0,5°C à 0°C
- **temps de réponse** (90%) :
10 min dans l'air (économique et digital)
20 min dans l'air (standard)
25 min dans l'air (IP68 et antidéflagrant)

capteurs T° NTC externe

- **exactitude** : ±0,35°C à 0°C
- **temps de réponse** (90%) :
45 s dans l'air, 30 s dans l'eau

capteurs T° Pt100 / Pt1000

- **exactitude** :
Pt100 : ±0,15°C à 0°C
Pt1000 : ±0,15°C à 0°C
- **temps de réponse** (90%) :
Pt100 : 25 s dans l'eau
Pt1000 : 30 s dans l'eau

capteurs d'humidité

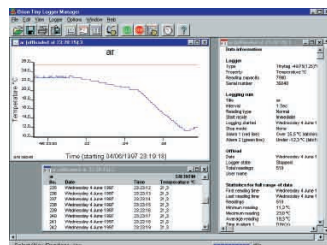
- **exactitude** : ±3% HR à +25°C
- **temps de réponse** (90%) : 10 s

résolution

- **gamme +50°C** :
LG1023 : 0,25°C à 0°C
autres modèles : 0,02°C à 0°C
- **gamme +85°C** :
LG1083 : 0,4°C à 0°C
autres modèles : 0,01°C à 0°C
- **gamme +100°C** :
0,01°C à 0°C
- **gamme +125°C et +600°C** :
0,02°C à 0°C
- **gamme 0 à 95/100% HR** :
< 0,5% HR

Logiciel sous Windows® pour enregistreurs

pilotage et traitement des données



- le logiciel sert de module de commande et de gestionnaire de données, le logger est connecté au PC par l'interface USB ou RS232
- permet le paramétrage de fonctionnement et le lancement du cycle d'acquisition
- permet d'arrêter l'enregistrement, décharger, sauvegarder et imprimer les données qui peuvent être exportées vers d'autres logiciels tels que Excel®

- les données sont déchargées et présentées sous forme graphique ou tableau
- récupération des paramètres et numéro de série de l'appareil

version de démonstration sur demande,
ou téléchargeable sur Internet :
www.labomoderne.com/logger/demo.zip

référence	Prix HT
logiciel pour PC (Windows)	
LG1300 Logiciel sous Windows®, version française	139,00 €
câbles de connexion long. 1 mètre	
LG1201 Câble RS232 pour loggers économiques LG1025	18,00 €
LG1202 Câble RS232 pour tout logger sauf LG1025	19,00 €
LG1204 Câble USB pour loggers économiques LG1025	29,80 €
LG1205 Câble USB pour tout logger sauf LG1025	29,80 €